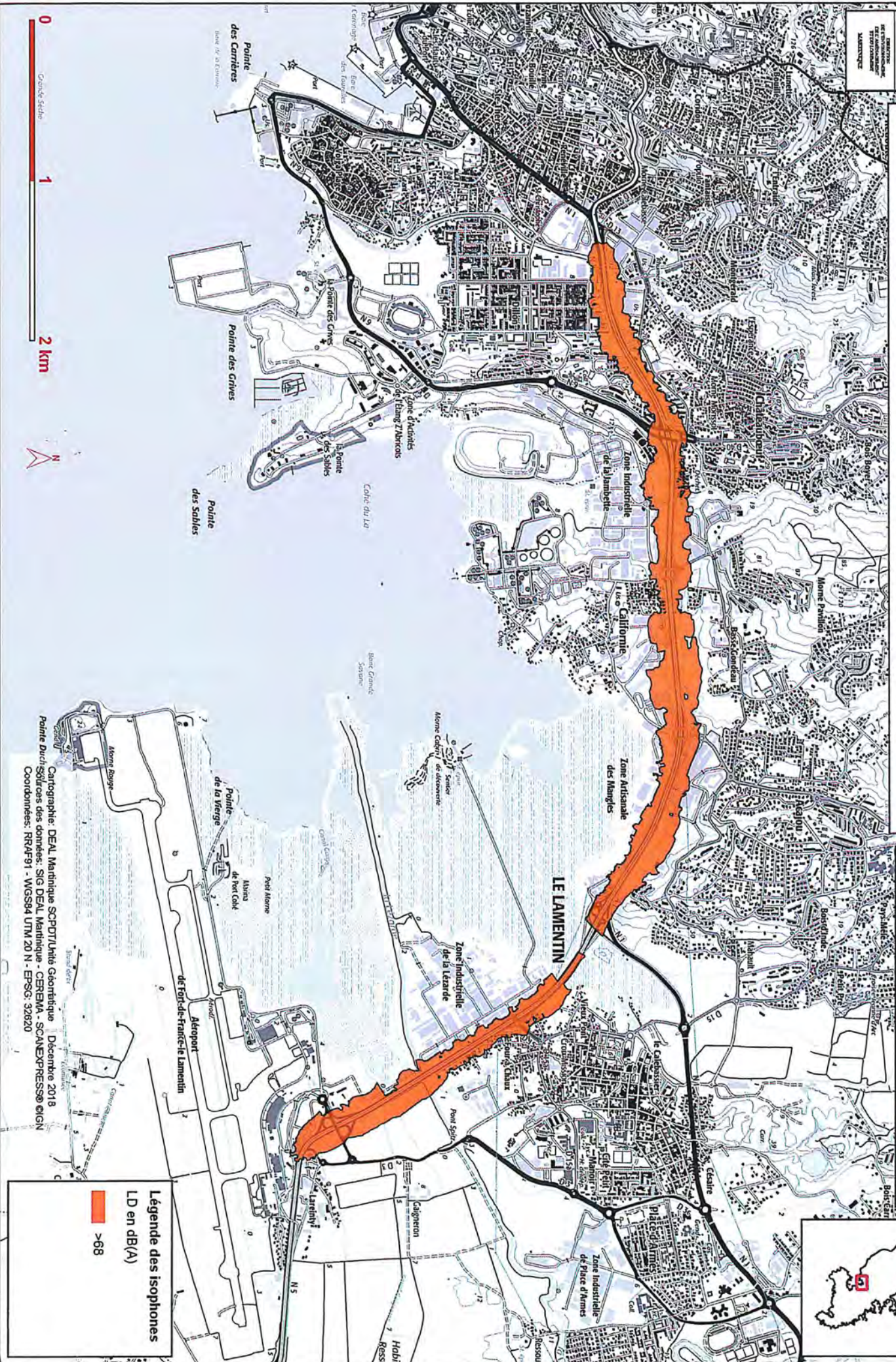




**Cartographie du bruit routier sur le territoire de la Collectivité Territoriale de la Martinique**  
 Directive européenne du 25 juin 2002 relative à l'évolution du bruit dans l'environnement - 3<sup>ème</sup> échéance

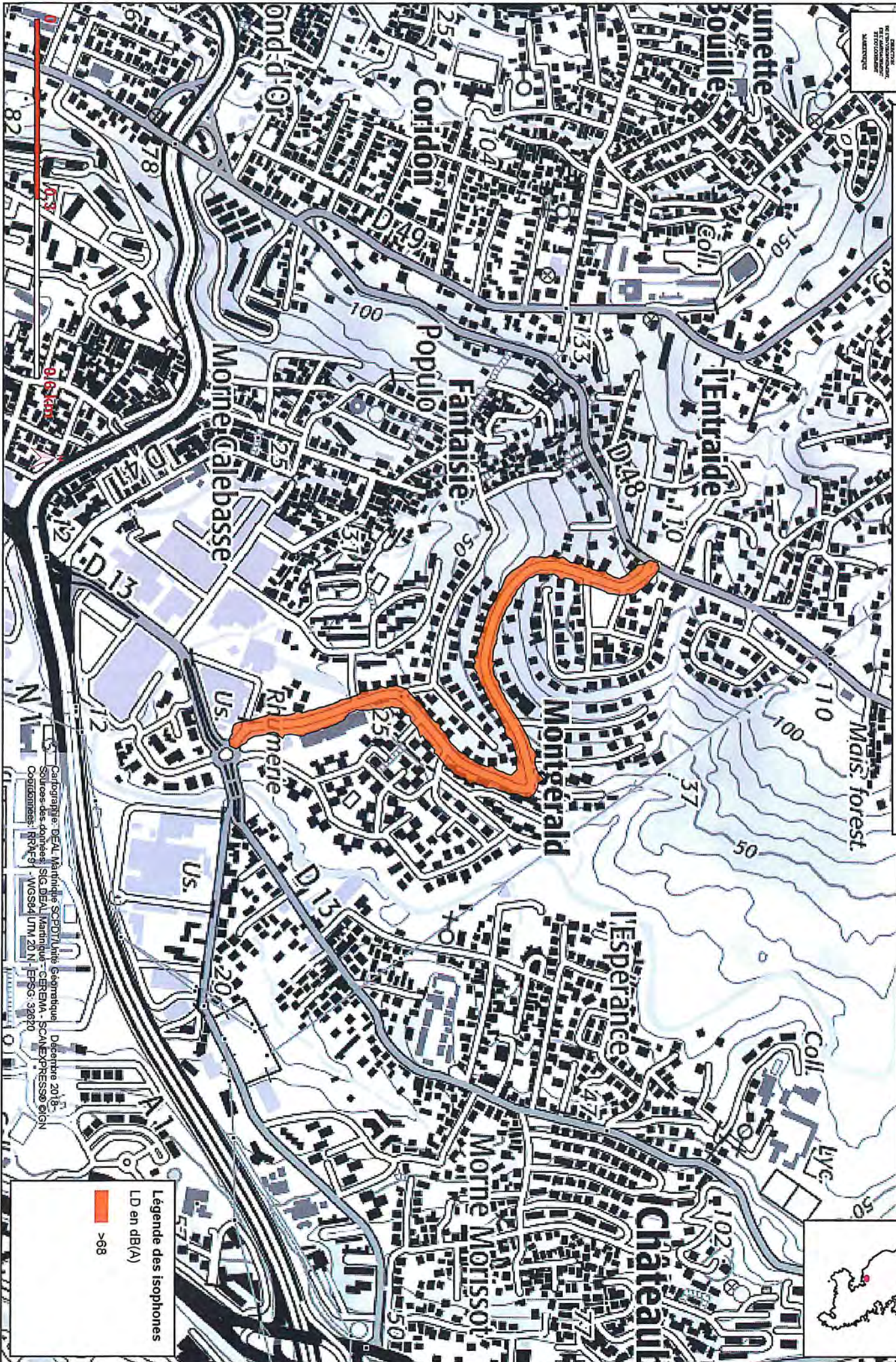
**Carte de type C isophones LD A1**




**Légende des isophones**  
 LD en dB(A)  
 >68



Cartographie: DEAL Martinique SCPODT/Unité Géométrique - Décembre 2018  
 Sources des données: SIG DEAL Martinique - CEREMA - SCANEX-PRESSO ©IGN  
 Coordonnées: RRAF91 - WGS84 UTM 20 N - EPSG: 32620



**Légende des isophones**  
 LD en dB(A)  
 >68

Cartographie: DEAL Martinique SCPDR/Unité Géomatique - Décembre 2018  
 Sources des données: SIG DEAL Martinique - GÉREMA - SCANEXPRESSO 6101  
 Coordonnées: RK04 91 - WGS84 UTM 20 N - EPSG: 32020



**Légende des isophones**  
 LD en dB(A)  
 >68

Cartographie DEAL Martinique SCPT/Unité Géomatique - Décembre 2018  
 Sources des données: SIG DEAL Martinique - CEREMA - SCANEXPRESSO eIGN  
 Coordonnées: RRD493 - WGS84 UTM 20 N - EPSG: 32620

**Cartographie du bruit routier sur le territoire de la Collectivité Territoriale de la Martinique**  
 Directive européenne du 25 juin 2002 relative à l'évolution du bruit dans l'environnement - 3ème échéance

Carte de type C isophones LD **C3**



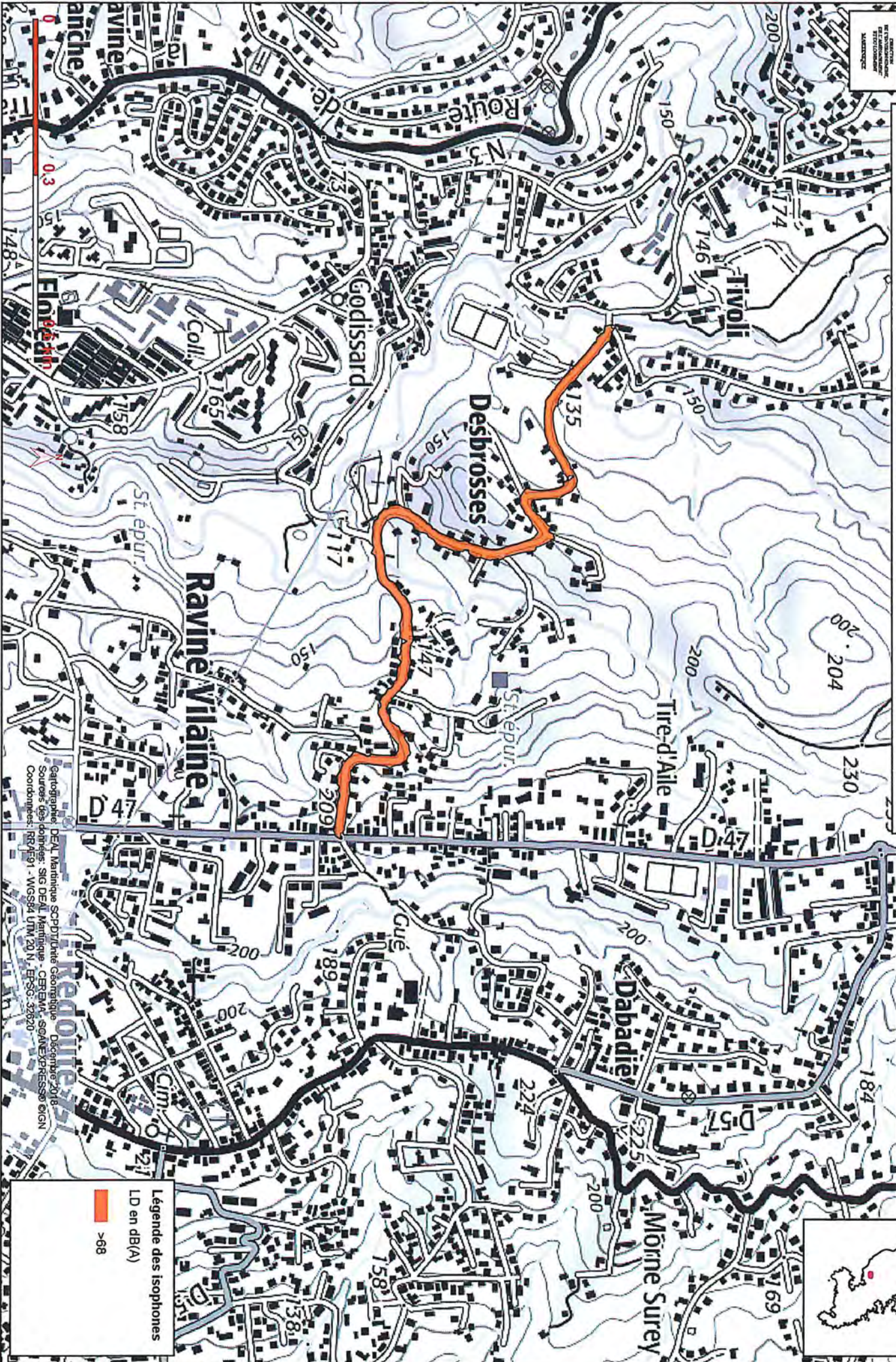
**Légende des isophones**  
 LD en dB(A)


  
 >68

Cartographie: DEAL Martinique SCPO/Unité Géomatique - Décembre 2018  
 Sources des données: SIG DEAL Martinique - CEREMA - SIGENEX/Presso 61GN  
 Coordonnées: RRAF94 - WGS84 UTM 20 N - EPSG: 32820

**Cartographie du bruit routier sur le territoire de la Collectivité Territoriale de la Martinique**  
 Directive européenne du 25 juin 2002 relative à l'évolution du bruit dans l'environnement - 3<sup>ème</sup> échéance

Carte de type C isophones LD **C4**



**Légende des isophones**  
 LD en dB(A)  
 >68

Géographie: DEAL Martinique SCP/DIrecte Climatologie - Décembre 2018  
 Sources des données: SIG DEAL Martinique - CERMAM - SOANEX/RESSO/IGN  
 Coordonnées: RRD491 - WGS84 UTM 20 N - ERS6: 32620

**Cartographie du bruit routier sur le territoire de la Collectivité Territoriale de la Martinique**  
 Directive européenne du 25 juin 2002 relative à l'évolution du bruit dans l'environnement - 3<sup>ème</sup> échéance

Carte de type C isophones LD **C5**



**Légende des isophones**  
 LD en dB(A)  
 >68

Cartographie: DEJ, Martinique, SOD/DTU/DTG Géomatique - Décembre 2018  
 Sources des données: SIG DEJ Martinique - CEREMA - SCANEX/PRESSO eIGN  
 Coordonnées: RRG91 - WGS84 UTM 20 N - EPSG:32620

**Cartographie du bruit routier sur le territoire de la Collectivité Territoriale de la Martinique**  
 Directive européenne du 25 juin 2002 relative à l'évolution du bruit dans l'environnement - 3ème échéance

**Carte de type C isophones LD D13**



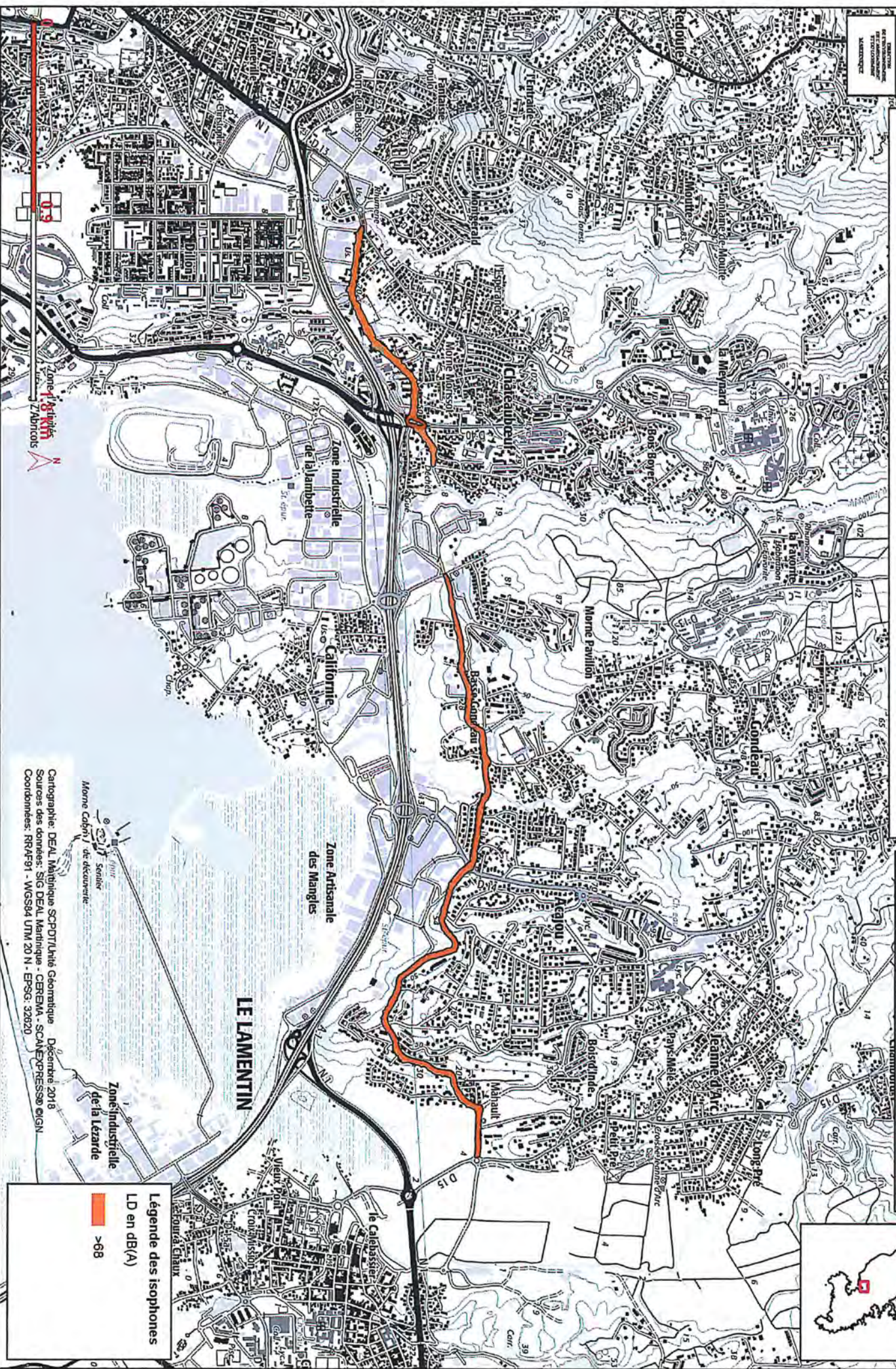
**Légende des isophones**  
 LD en dB(A)  
 >68

Cartographie : DEVA Martinique SCP/DT/Unité Géomatique - Décembre 2018  
 Sources des données : SIC IDEAL Martinique - CEREMA - SCANEXPRESS® eIGN  
 Coordonnées : RRD-91 - WGS84 UTM 20 N - EPSG: 32620



**Cartographie du bruit routier sur le territoire de la Collectivité Territoriale de la Martinique**  
 Directive européenne du 25 juin 2002 relative à l'évolution du bruit dans l'environnement - 3ème échéance

**Carte de type C isophones LD D14A**



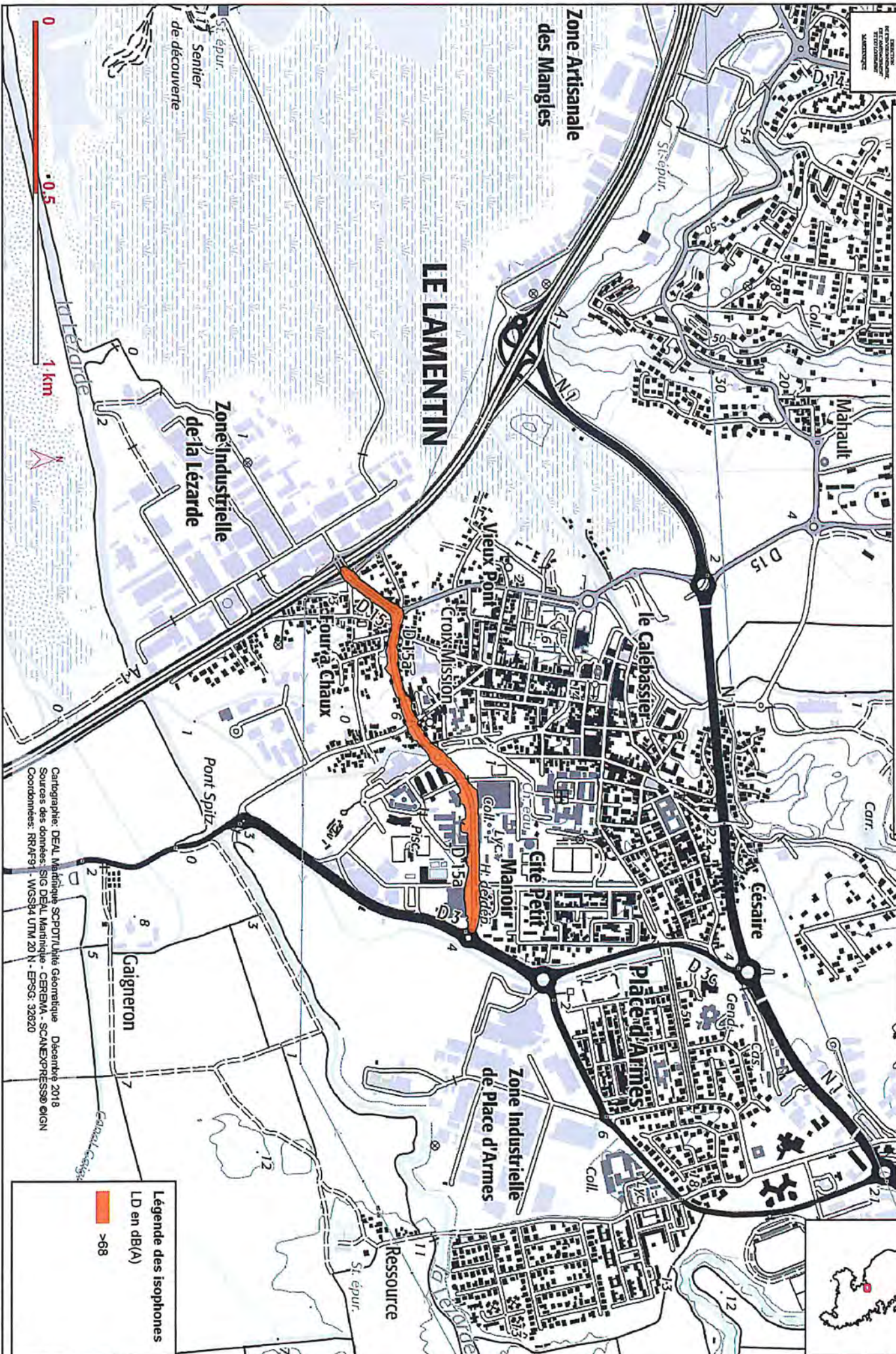
**Légende des isophones**  
 LD en dB(A)  
 >68

Cartographie: DEAL Martinique SCPDT/Unité Géomatique - Décembre 2018  
 Sources des données: SIG DEAL Martinique - CEREMA - SCANEXPRESS® eISGN  
 Coordonnées: RRAFP1 - WGS84 UTM 20 N - EPSG: 32820



**Cartographie du bruit routier sur le territoire de la Collectivité Territoriale de la Martinique**  
 Directive européenne du 25 juin 2002 relative à l'évolution du bruit dans l'environnement - 3ème échéance

Carte de type C isophones LD **D15A**



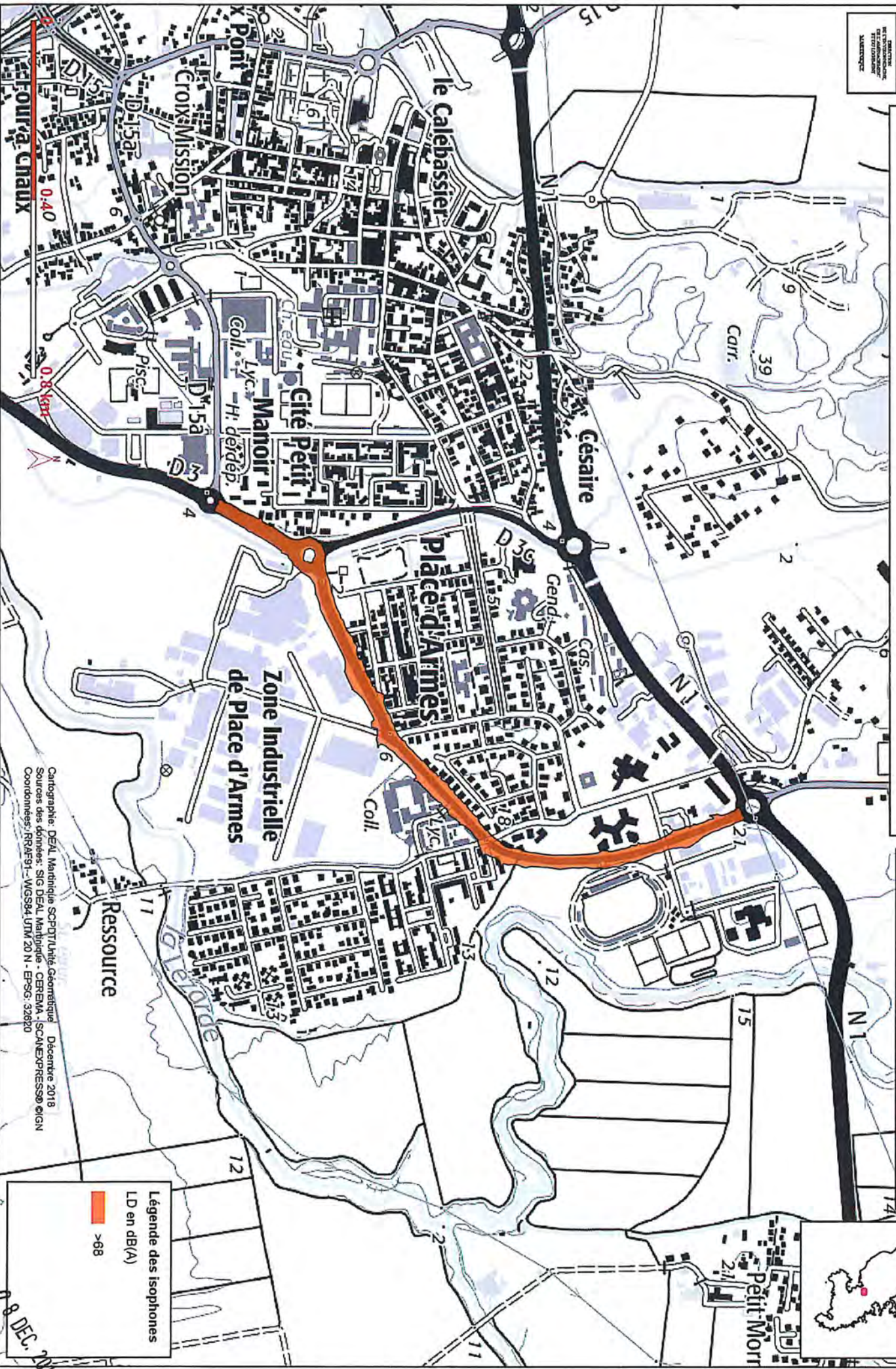
**Légende des isophones**  
 LD en dB(A)  
 >68

Cartographie: DEAL Martinique SCPO/Unité Géomatique - Décembre 2018  
 Sources des données: SIG DEAL Martinique - CEREMA - SCANEXRESSOR eIGN  
 Coordonnées: RRD491 - WGS84 UTM 20 N - EPSG: 32820



**Cartographie du bruit routier sur le territoire de la Collectivité Territoriale de la Martinique**  
Directive européenne du 25 juin 2002 relative à l'évolution du bruit dans l'environnement - 3<sup>ème</sup> échéance

Carte de type C isophones LD **D3**



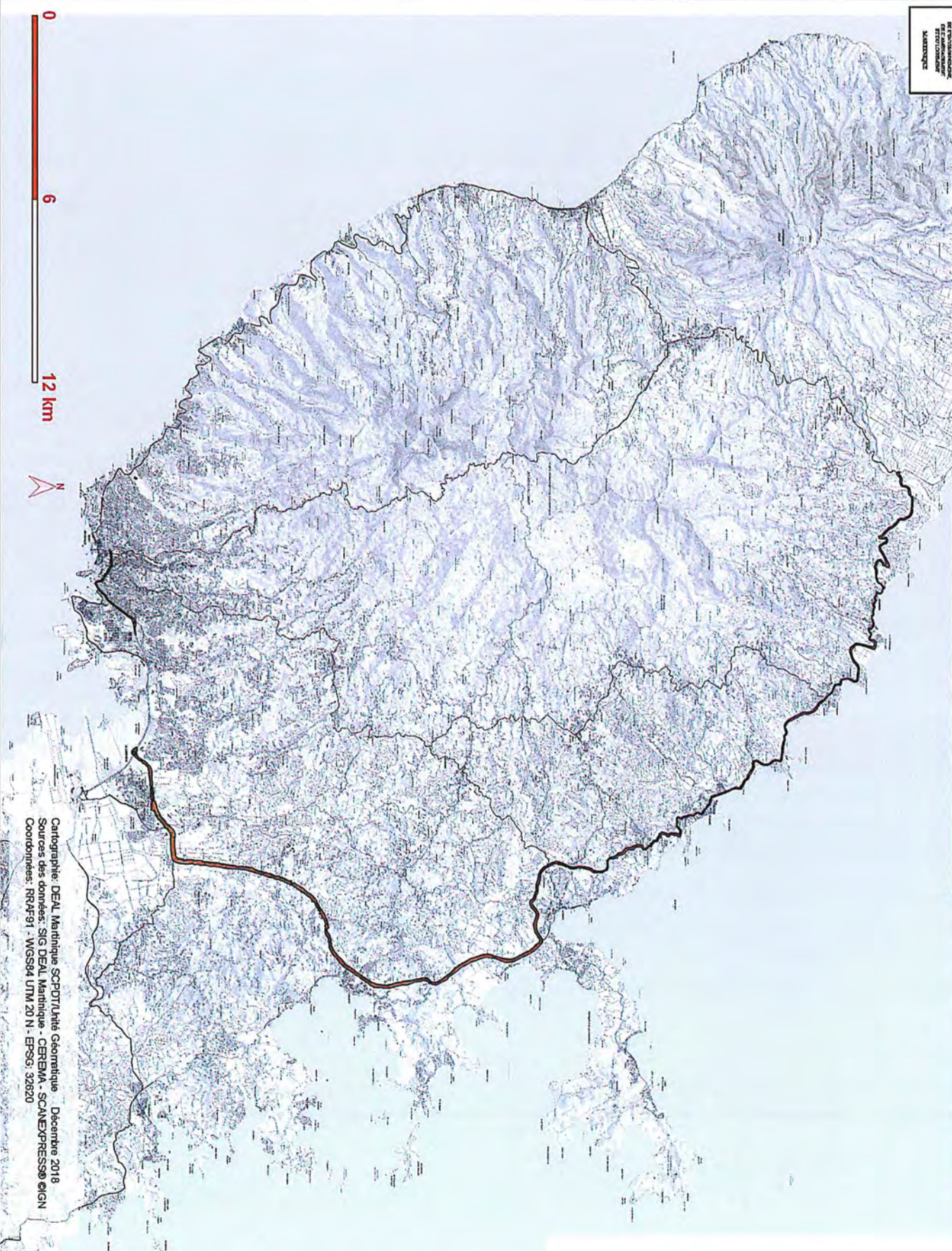
**Légende des isophones**  
LD en dB(A)  
>68

Cartographie: DEAL Martinique SCP/DT/Unité Géomatique - Décembre 2018  
Sources des données: SIG DEAL Martinique - CEREMA - SCANEXPRESS® eIGN  
Coordonnées: RRA91--MGSA4-UTM 20 N - EPSG: 32820

8 DEC. 2018

**Cartographie du bruit routier sur le territoire de la Collectivité Territoriale de la Martinique**  
 Directive européenne du 25 juin 2002 relative à l'évolution du bruit dans l'environnement - 3<sup>ème</sup> échéance

Carte de type C isophones LD **N1**



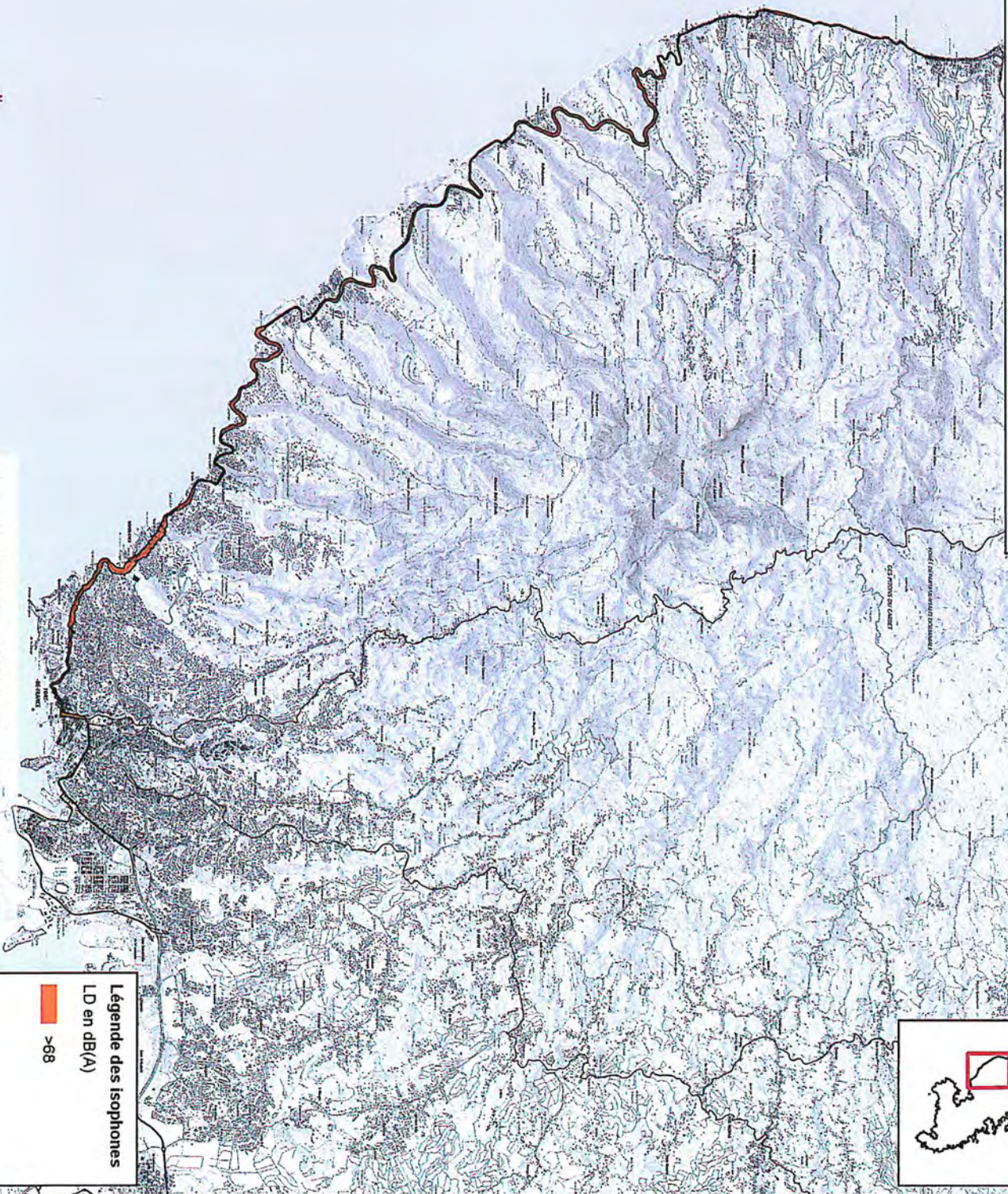
Cartographie: DEAL Martinique SCPDT/Unité Géomatique - Décembre 2016  
 Sources des données: SIG DEAL Martinique - CEREMA - SCANEXPRESS® et IGN  
 Coordonnées: RFA91 - WGS84 UTM 20 N - EPSG: 32820

**Légende des isophones**  
 LD en dB(A)  
 >68

28 DEC. 2016

**Cartographie du bruit routier sur le territoire de la Collectivité Territoriale de la Martinique**  
 Directive européenne du 25 juin 2002 relative à l'évolution du bruit dans l'environnement - 3<sup>ème</sup> échéance

Carte de type C isophones LD **N2**



Cartographie: DEAL Martinique SCPDT/Unité Géomatique - Décembre 2018  
 Sources des données: SIG DEAL Martinique - CEREMA - SCANEXPRESS® @IGN  
 Coordonnées: RRAF91 - WGS84 UTM 20 N - EPSG: 32620

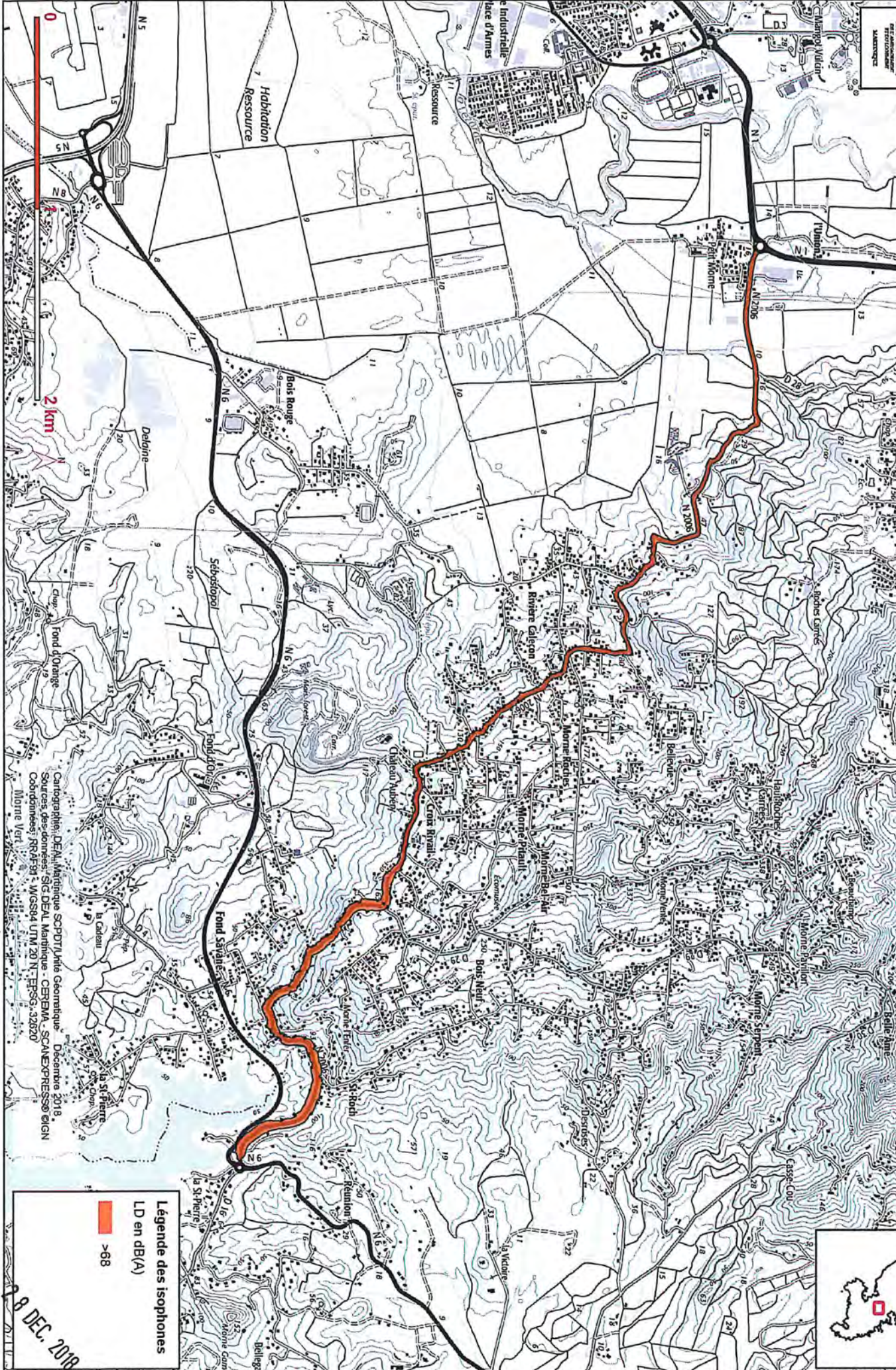
**Légende des isophones**  
 LD en dB(A)  
 >68

28 DEC. 2018



**Cartographie du bruit routier sur le territoire de la Collectivité Territoriale de la Martinique**  
 Directive européenne du 25 juin 2002 relative à l'évolution du bruit dans l'environnement - 3<sup>ème</sup> échéance

**Carte de type C isophones LD N2006**



**Légende des isophones**  
 LD en dB(A)  
 >68

Cartographie: DEAL Martinique SCPDT/Unité Géomatique - Décembre 2019  
 Sources des données: SIG DEAL Martinique - CEREMA - SCANEXPRESS® ©IGN  
 Coordonnées: RRAF39 - MGS94 UTM 20 N - EPSG: 32820  
 Mairie Vert

18 DEC. 2019

**Cartographie du bruit routier sur le territoire de la Collectivité Territoriale de la Martinique**  
 Directive européenne du 25 juin 2002 relative à l'évolution du bruit dans l'environnement - 3ème échéance

**Carte de type C isophones LD N3**



**Légende des isophones**  
 LD en dB(A)  
 >68

28 DEC. 2018

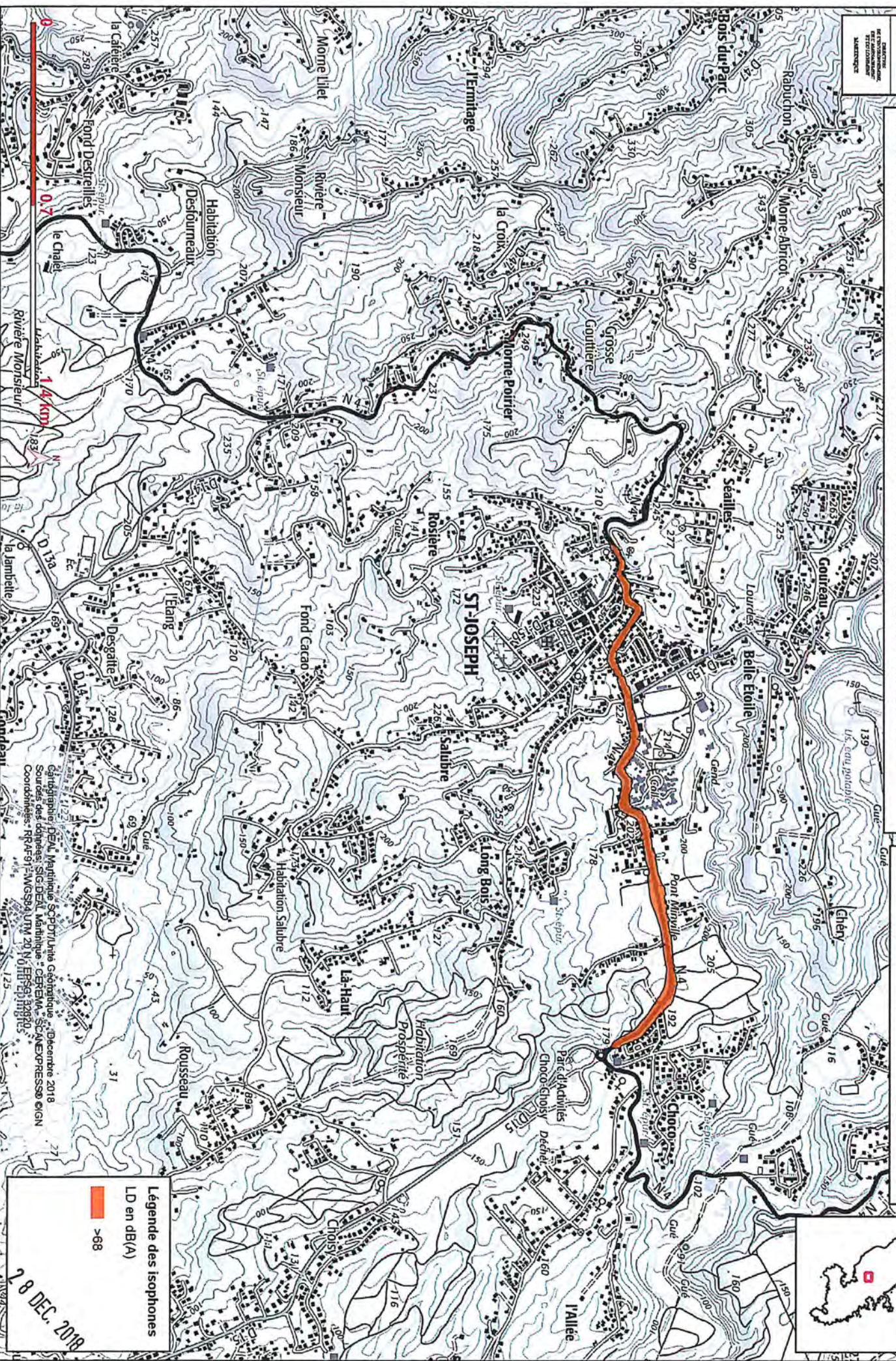
Cartographie : DEAL Martinique / SPDT / Dnie G. Carrière / D. Deschamps / 2018  
 Sources des données : SIG DEAL Martinique - CEREMA - SCAN / EXPRESSO GIS  
 Coordonnées : RRAE 91 / WGS84 07M 20 N - EPSG : 32827




# Cartographie du bruit routier sur le territoire de la Collectivité Territoriale de la Martinique

Directive européenne du 25 juin 2002 relative à l'évolution du bruit dans l'environnement - 3ème échéance

## Carte de type C isophones LD **N4**



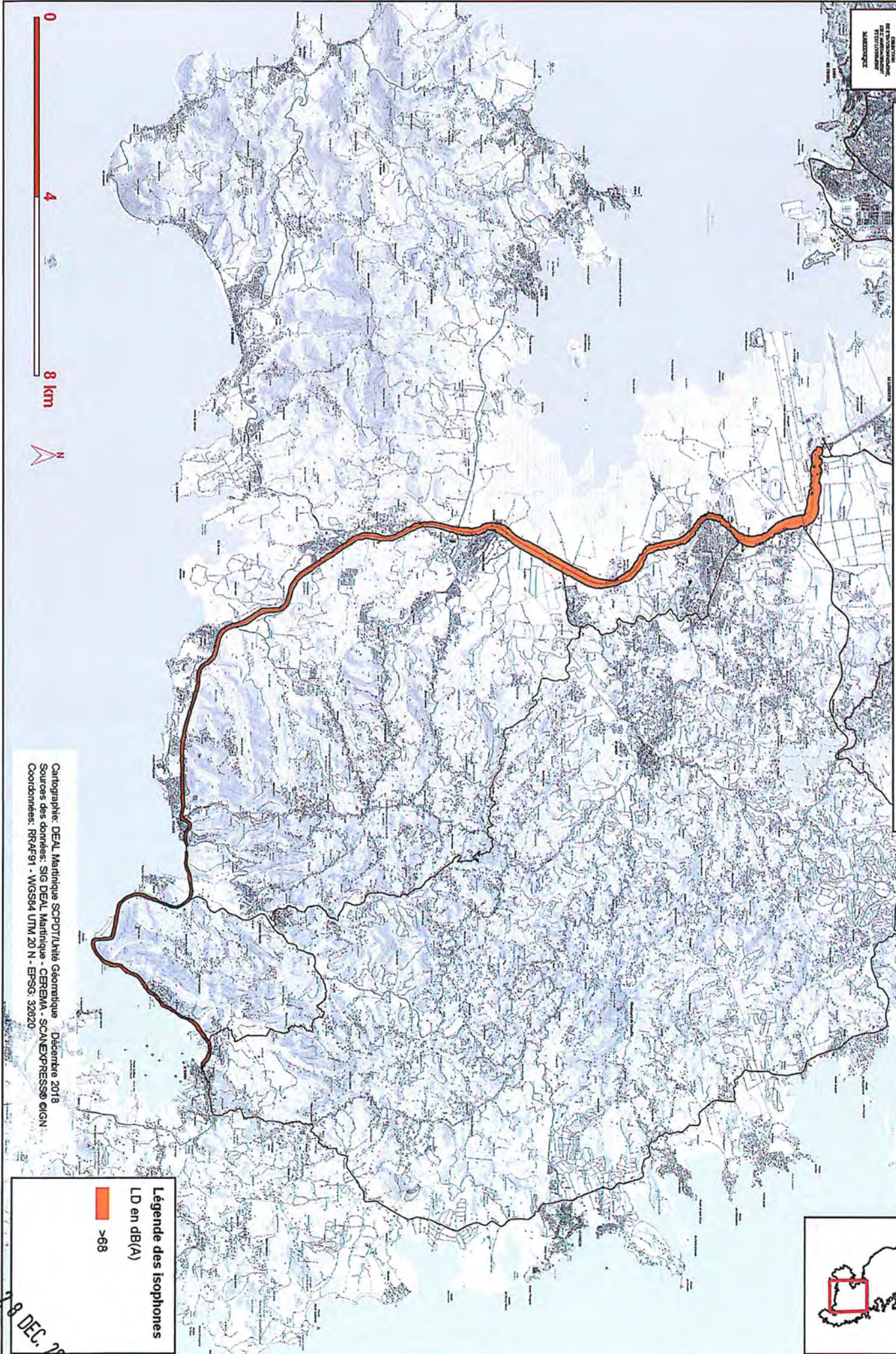
Légende des isophones  
LD en dB(A)  
 >68


Géographe: PEA, Martinique SCP/Unité Géographique - Décembre 2018  
Sources des données: SIC-DEAL Martinique - CEREMA - SIGANEXPRESSO eIGN  
Coordonnées: RP 459 - WGS84 UTM 20 N - EPSG: 31475

28 DEC. 2018

**Cartographie du bruit routier sur le territoire de la Collectivité Territoriale de la Martinique**  
 Directive européenne du 25 juin 2002 relative à l'évolution du bruit dans l'environnement - 3<sup>ème</sup> échéance

Carte de type C isophones LD **N5**



**Légende des isophones**  
 LD en dB(A)  
 >68

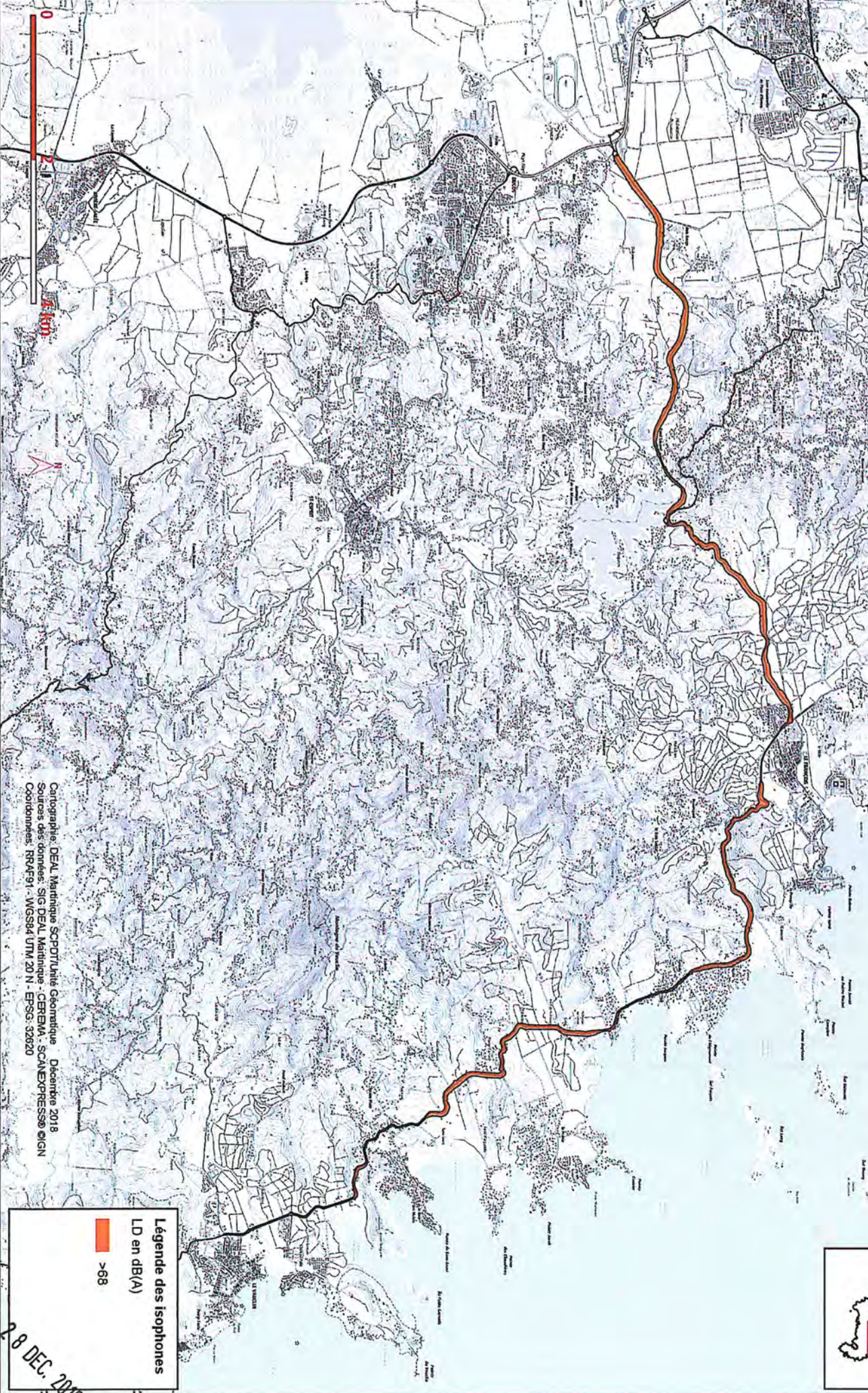
Cartographie: DEAL Martinique SCPOT/Unité Géomatique - Décembre 2018  
 Sources des données: SIC DEAL Martinique - CEREMA - SCANEX/PRESSO eIGN  
 Coordonnées: RRD491 - WGS84 UTM 20 N - EPSG: 32820


28 DEC. 2018



**Cartographie du bruit routier sur le territoire de la Collectivité Territoriale de la Martinique**  
 Directive européenne du 25 juin 2002 relative à l'évolution du bruit dans l'environnement - 3<sup>ème</sup> échéance

Carte de type C isophones LD **N6**



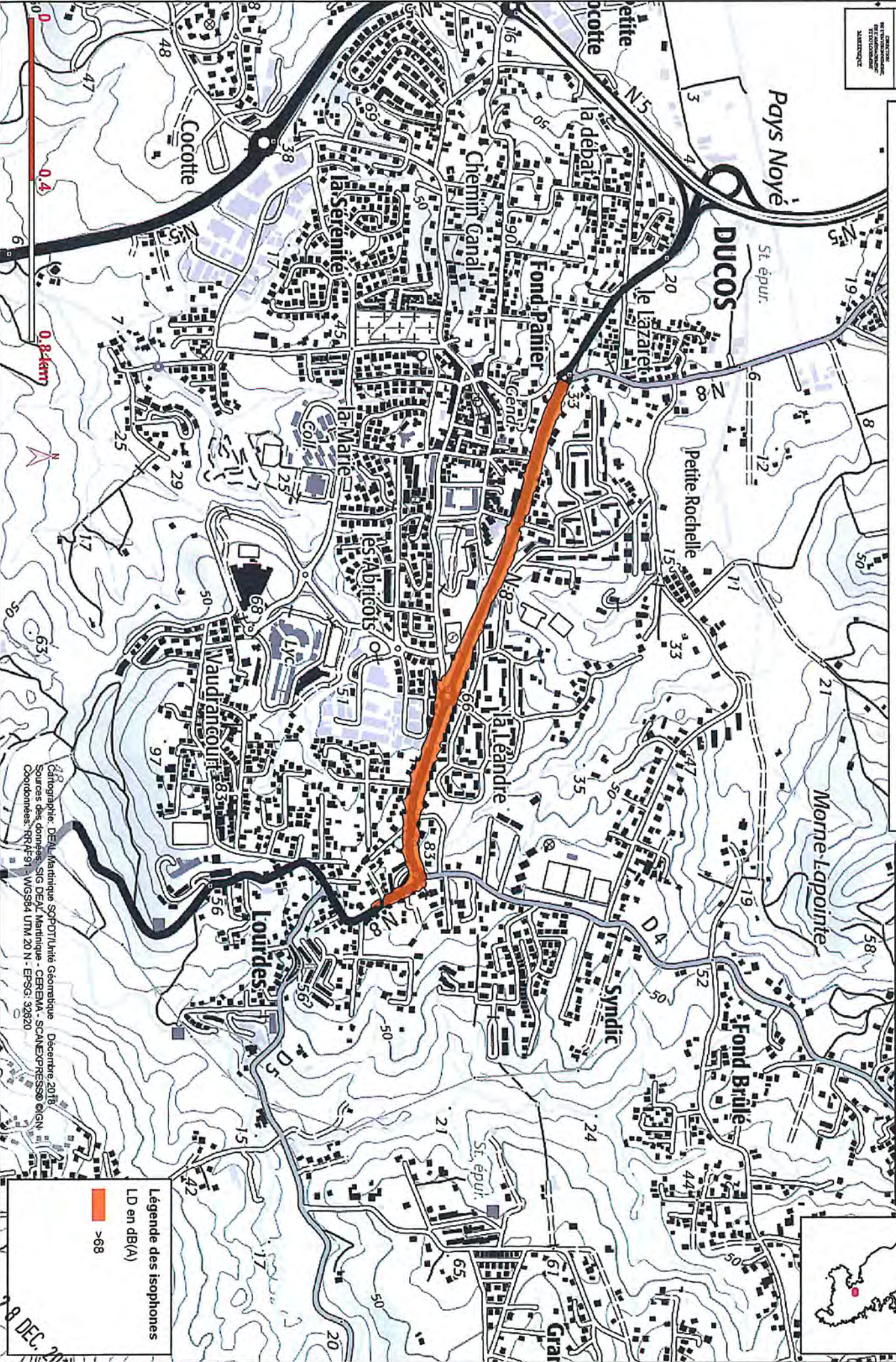
**Légende des isophones**  
 LD en dB(A)  
 >68


Cartographie: DEAL Martinique SCPDT/Unité Géomatique - Décembre 2018  
 Sources des données: SIG DEAL Martinique - CEREMA - SCAL'EXPRESSO ©IGN  
 Coordonnées: RFAF91 - WGS84 UTM 20 N - EPSG: 32920

28 DEC. 2018

**Cartographie du bruit routier sur le territoire de la Collectivité Territoriale de la Martinique**  
 Directive européenne du 25 juin 2002 relative à l'évolution du bruit dans l'environnement - 3ème échéance

Carte de type C isophones LD **N8**



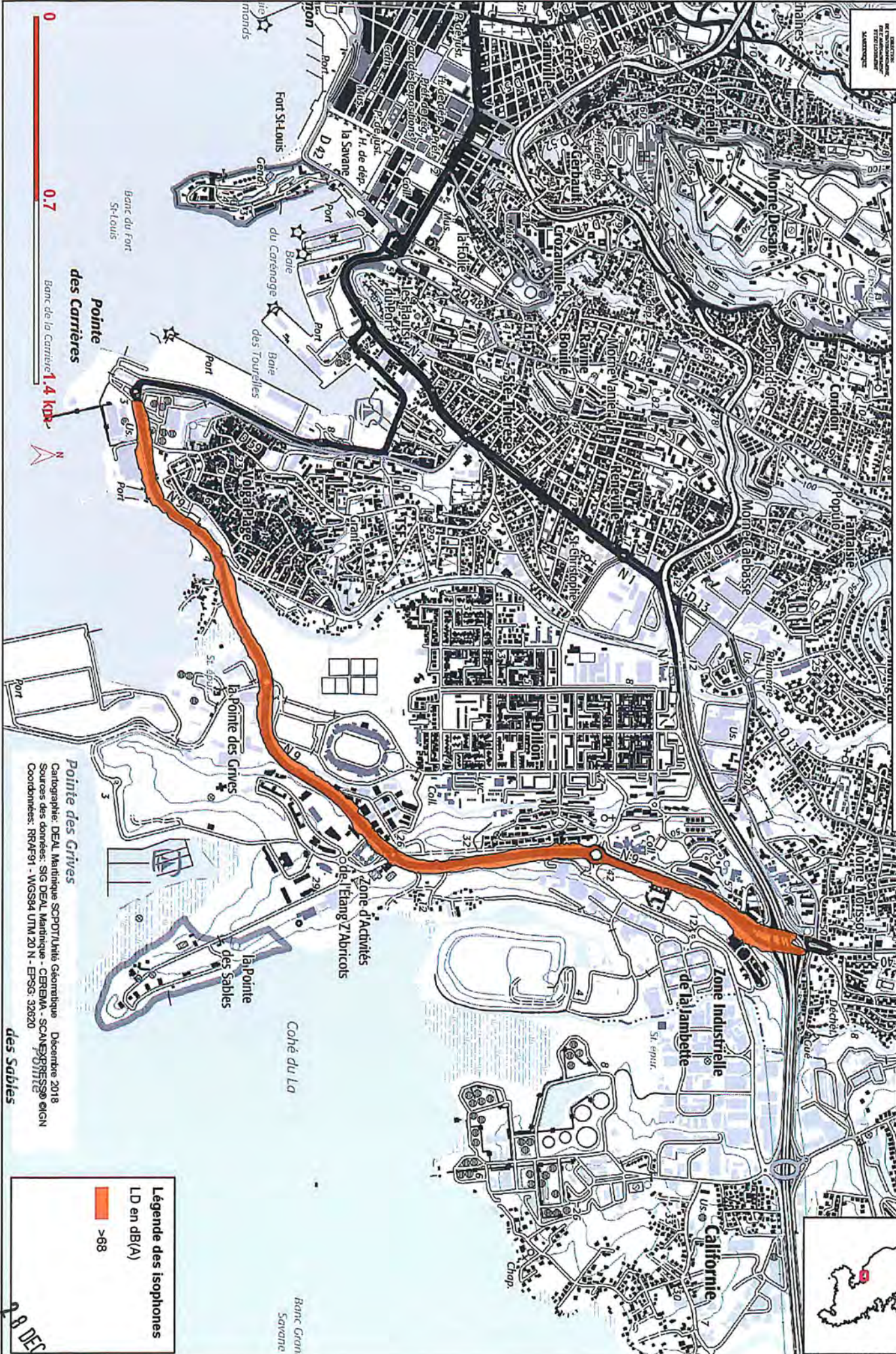
**Légende des isophones**  
 LD en dB(A)  
 >68

48  
 Cartographie: DEAL Martinique SOPOT/Unité Géométrique - Décembre 2018  
 Sources des données: SIG DEAL Martinique - CEREMA - SCANEX/PRESSO ©IGN  
 Coordonnées: RRF#91 - WGS84 UTM 20 N - EPSG: 32820

18 DEC 2018

**Cartographie du bruit routier sur le territoire de la Collectivité Territoriale de la Martinique**  
 Directive européenne du 25 juin 2002 relative à l'évolution du bruit dans l'environnement - 3ème échéance

**Carte de type C isophones LD N9**



**Légende des isophones**  
 LD en dB(A)  
 >68

**Pointe des Grives**  
 Cartographie: DEAL Martinique SCPOT/Unité Géomatique - Décembre 2018  
 Sources des données: SIG DEAL Martinique - CEREMA - SCANEX/PRESSO eIGN  
 Coordonnées: RRD491 - WGS84 UTM 20 N - EPSG: 32820

**des Sables**

28 DEC 2018