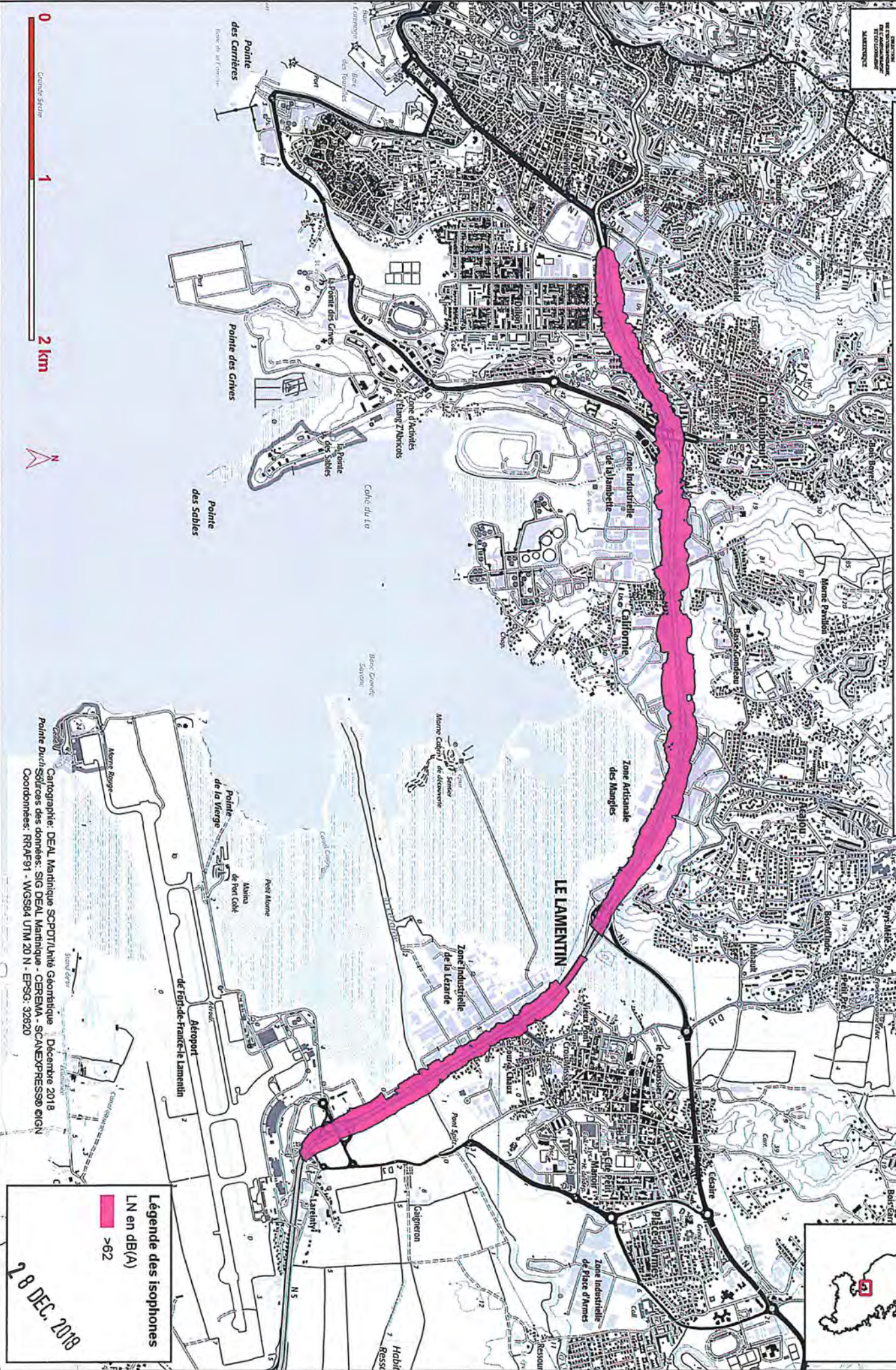



Cartographie du bruit routier sur le territoire de la Collectivité Territoriale de la Martinique
 Directive européenne du 25 juin 2002 relative à l'évolution du bruit dans l'environnement - 3ème échéance

Carte de type C isophones LN A1



Légende des isophones
 LN en dB(A)
 >62

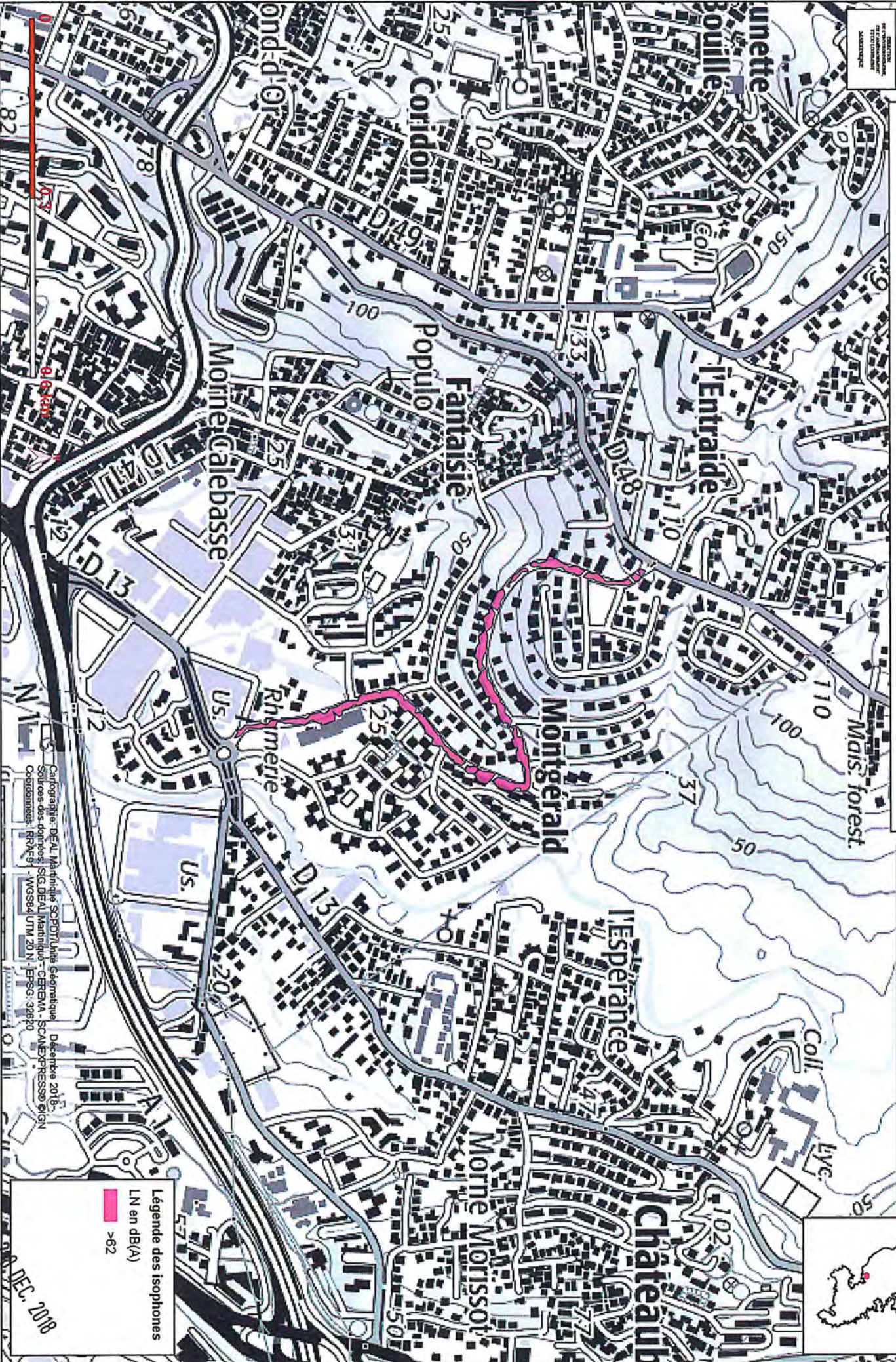
28 DEC. 2018

Cartographie : DEAL Martinique SCPO/Unité Géomatique - Décembre 2018
 Sources des données : SIG DEAL Martinique - CERMA - SCANEXPRESS90 eIGN
 Coordonnées : RRAE91 - WGS84 UTM 20 N - EPSG : 32820



Cartographie du bruit routier sur le territoire de la Collectivité Territoriale de la Martinique
 Directive européenne du 25 juin 2002 relative à l'évolution du bruit dans l'environnement - 3ème échéance

Carte de type C isophones LN **C1**



Légende des isophones
 LN en dB(A)
 >62

Cartographie: DEAL Martinique SCDDT/Unité Géométrique
 Sources des données: SIG DEAL Martinique - CERBA - SCAL/EXPRESSO/IGN
 Contourages: FRNE91 - WGS84 UTM 20 N - EPSG: 3280

DEC. 2010



Légende des isophones
 LN en dB(A)
 >62

Cartographie: DEAL Martinique SCPOT/Unité Géomatique - Décembre 2018
 Sources des données: SIG DEAL Martinique - CEREMA - SCANEX/PRESSO eIGN
 Coordonnées: RRA491 - WGS84 UTM 20 N - EPSG: 32820

Cartographie du bruit routier sur le territoire de la Collectivité Territoriale de la Martinique
 Directive européenne du 25 juin 2002 relative à l'évolution du bruit dans l'environnement - 3^{ème} échéance

Carte de type C isophones LN **C3**



Légende des isophones
 LN en dB(A)
 >62

Cartographie: DEAL Martinique, SCSP/Unité Géomatique - Décembre 2018
 Sources des données: SIG DEAL Martinique - CEREMA - SOGIVEX/RESSO/ELIEN
 Coordonnées: RRMF91 - WGS84 UTM 20 N - EPSG: 32820

28 DEC 2018

Cartographie du bruit routier sur le territoire de la Collectivité Territoriale de la Martinique
 Directive européenne du 25 juin 2002 relative à l'évolution du bruit dans l'environnement - 3^{ème} ème échéance

Carte de type C isophones LN **C4**



Légende des isophones
 LN en dB(A)
 >62

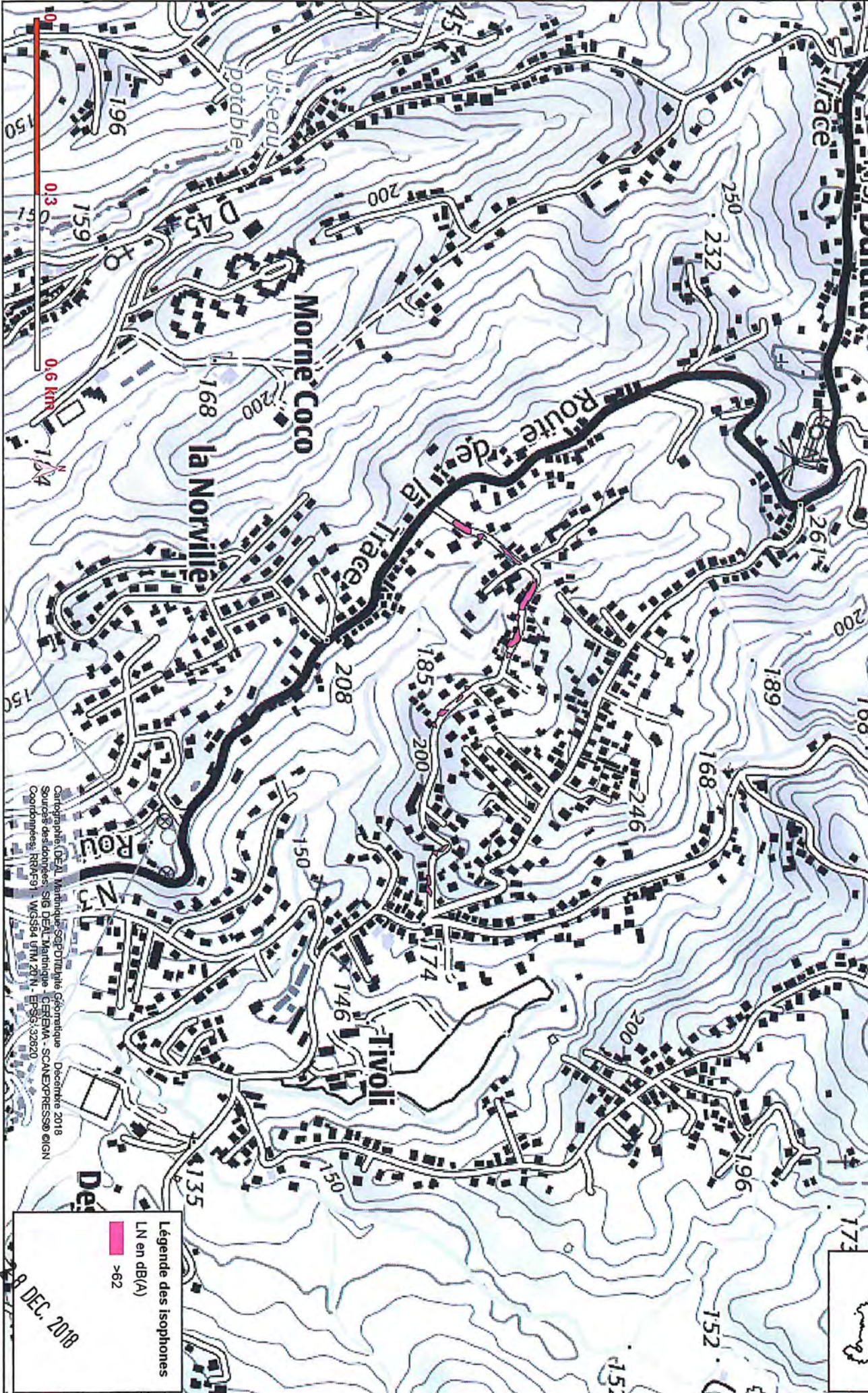
Géographie: DEAL Martinique SCP/DI/Unité Géomatique - Décembre 2018
 Sources des données: SIC DEAL Martinique - CERPAK - SOGANEXPRESS/IGN
 Coordonnées: RRD/91 - WGS84 UTM 20 N - EPSG:32020

28 DEC. 2018



Cartographie du bruit routier sur le territoire de la Collectivité Territoriale de la Martinique
Directive européenne du 25 juin 2002 relative à l'évolution du bruit dans l'environnement - 3ème échéance

Carte de type C isophones LN **C5**



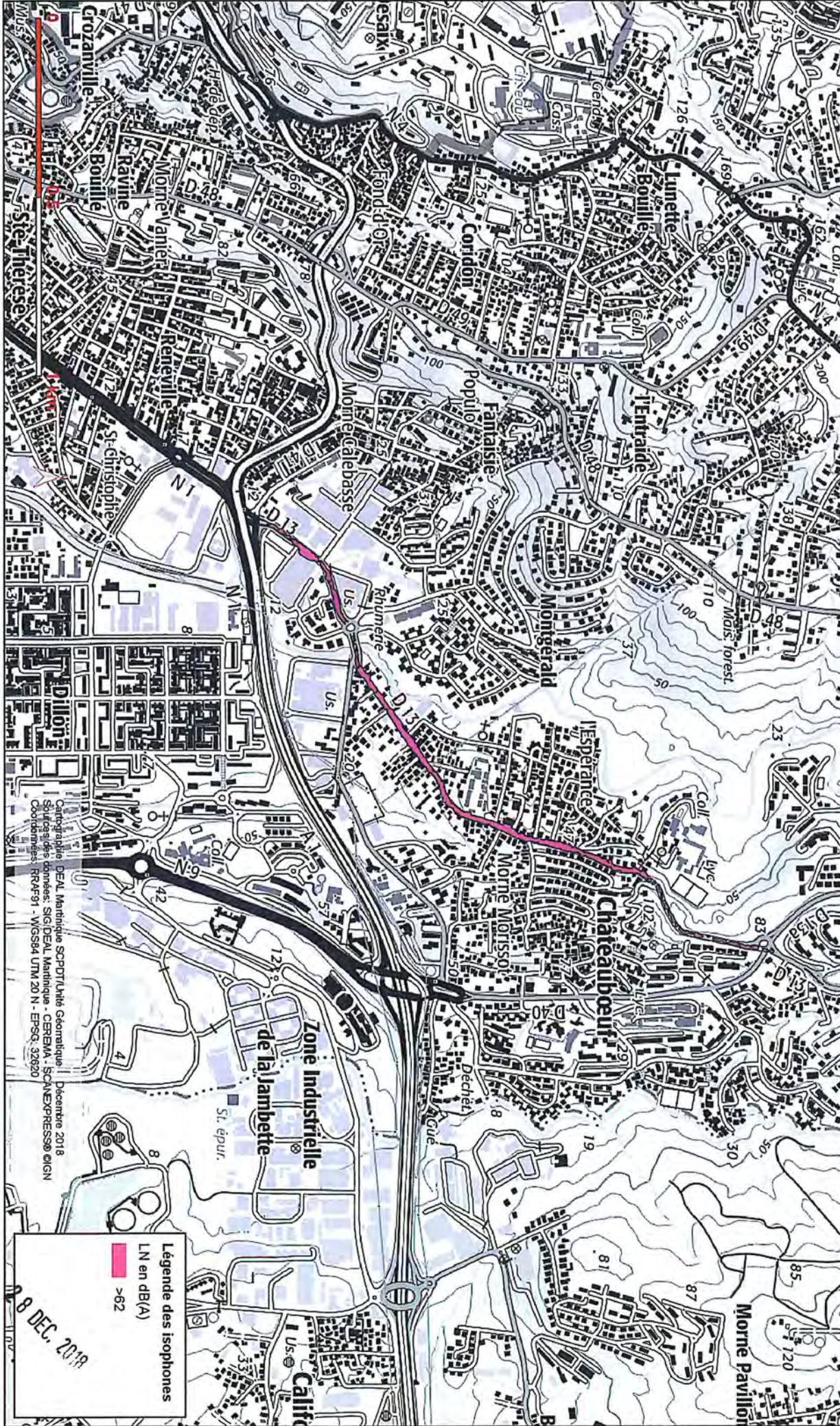
Légende des isophones
LN en dB(A)
>62

Cartographie: DEAL Martinique, SCPO/Unité Géomatique - Décembre 2018
Sources des données: SIG DEAL Martinique - GERMA - SCANEXPRESS® eIGN
Coordonnées: RRD/31 - WGS84 UTM 20N - EPSG: 32820

DEC. 2018

Cartographie du bruit routier sur le territoire de la Collectivité Territoriale de la Martinique
 Directive européenne du 25 juin 2002 relative à l'évolution du bruit dans l'environnement - 3ème échéance

Carte de type C isophones LN **D13**



Légende des isophones
 LN en dB(A)
 >62

08 DEC. 2018

Cartographie : DEAL Martinique SCPDT/Unité Géomatique - Décembre 2018
 Sources des données : SIG DEAL Martinique - CEREMA - ISCAEXPRESS® eIGN
 Coordonnées : RRD491 - WGS84 UTM 20 N - EPSG : 32620

Cartographie du bruit routier sur le territoire de la Collectivité Territoriale de la Martinique
 Directive européenne du 25 juin 2002 relative à l'évolution du bruit dans l'environnement - 3ème échéance

Carte de type C isophones LN D14A



Légende des isophones
 LN en dB(A)
 >62

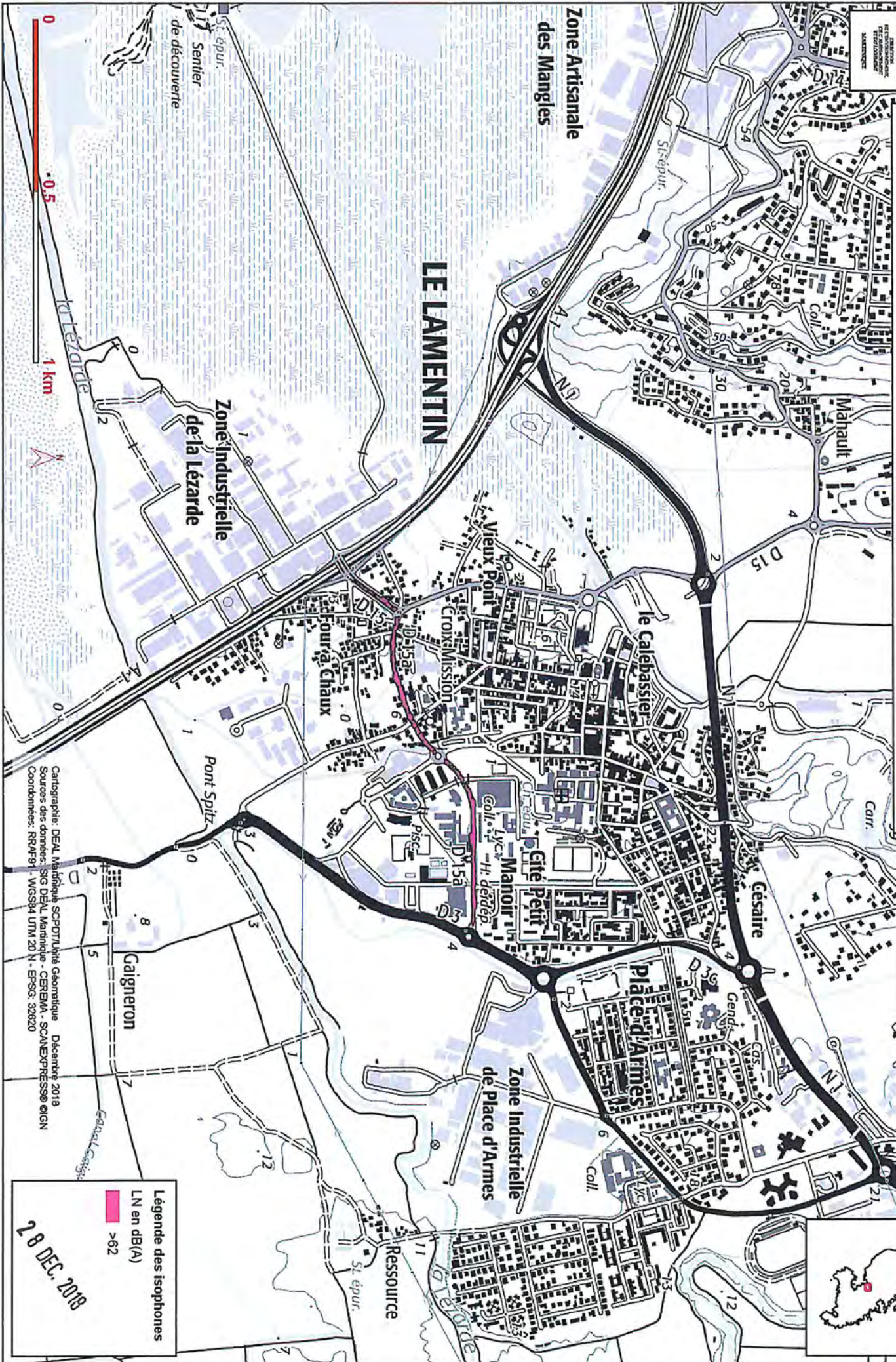
28 DEC. 2018

Cartographie: DEAL Martinique SCPDT/Unité Géométrique - Décembre 2018
 Sources des données: SIG DEAL Martinique - CEREMA - SCALEX/PRESSO ©IGN
 Coordonnées: RRAF91 - WGS84 UTM 20 N - EPSG: 32620

Zone Industrielle de la Lézarde
 Zone Artisanale des Mangles
 Zone Industrielle de la Lambette

Cartographie du bruit routier sur le territoire de la Collectivité Territoriale de la Martinique
 Directive européenne du 25 juin 2002 relative à l'évaluation du bruit dans l'environnement - 3ème échéance

Carte de type C isophones LN **D15A**



Cartographie: DEAL Martinique SCPO/Unité Géomatique - Décembre 2018
 Sources des données: SIG DEAL Martinique - CEREMA - SCANEX/PRESSO et IGN
 Coordonnées: RRAF91 - WGS84 UTM 20 N - EPSG: 32620

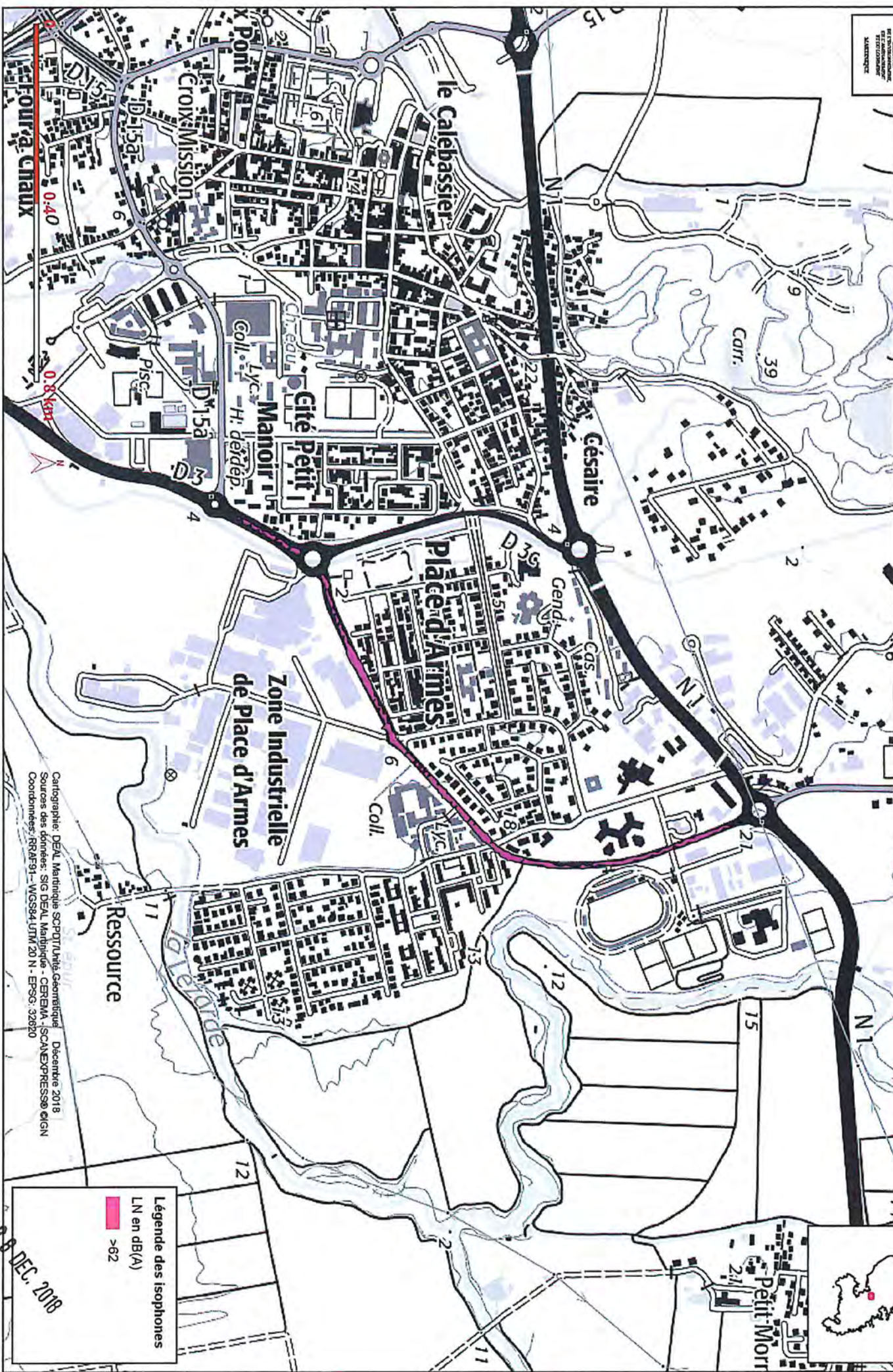
Légende des isophones
 LN en dB(A)
 >62

28 DEC. 2018



Cartographie du bruit routier sur le territoire de la Collectivité Territoriale de la Martinique
 Directive européenne du 25 juin 2002 relative à l'évolution du bruit dans l'environnement - 3^{ème} échéance

Carte de type C isophones LN **D3**



Légende des isophones
 LN en dB(A)
 > 62

Cartographie: DEAL Martinique SCPDT/Unité Géomatique - Décembre 2018
 Sources des données: SIG DEAL Martinique - CEREMA - SICANE/PRESSO eIGN
 Coordonnées: RRD931 - WGS84-UTM 20 N - EPSG: 32020

28 DEC. 2018

Cartographie du bruit routier sur le territoire de la Collectivité Territoriale de la Martinique
 Directive européenne du 25 juin 2002 relative à l'évolution du bruit dans l'environnement - 3^{ème} ème échéance

Carte de type C isophones LN **N1**



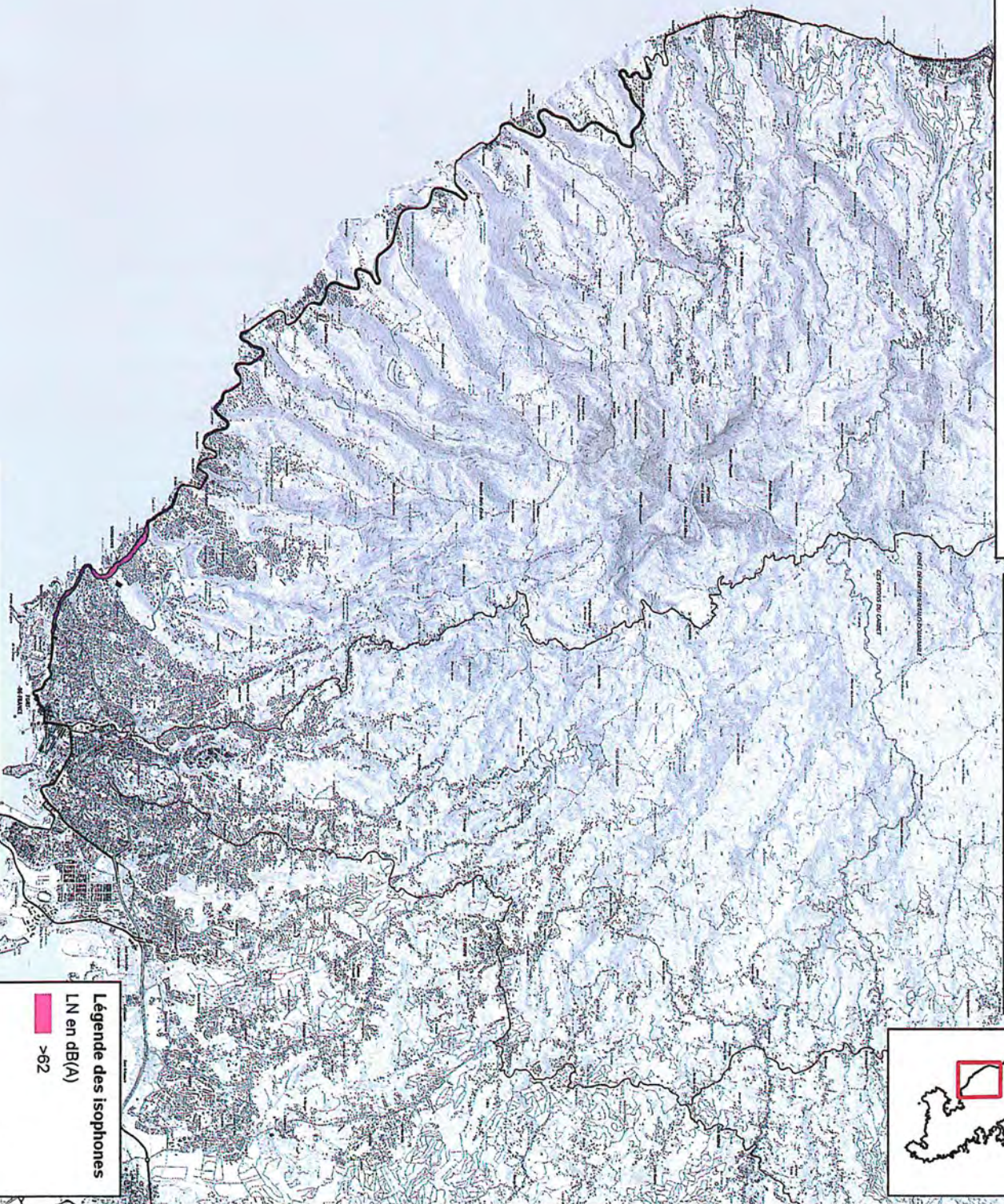
Cartographie: DEAL Martinique SCPOT/Unité Géomatique - Décembre 2018
 Sources des données: SIG DEAL Martinique - CEREMA - SCANEXPRESS® @IGN
 Coordonnées: RRP/91 - WGS84 UTM 20 N - EPSG: 32820

Légende des isophones
 LN en dB(A)
 >62

28 DEC. 2018

Cartographie du bruit routier sur le territoire de la Collectivité Territoriale de la Martinique
 Directive européenne du 25 juin 2002 relative à l'évolution du bruit dans l'environnement - 3^{ème} échéance

Carte de type C isophones LN N2



Légende des isophones
 LN en dB(A)
 >62

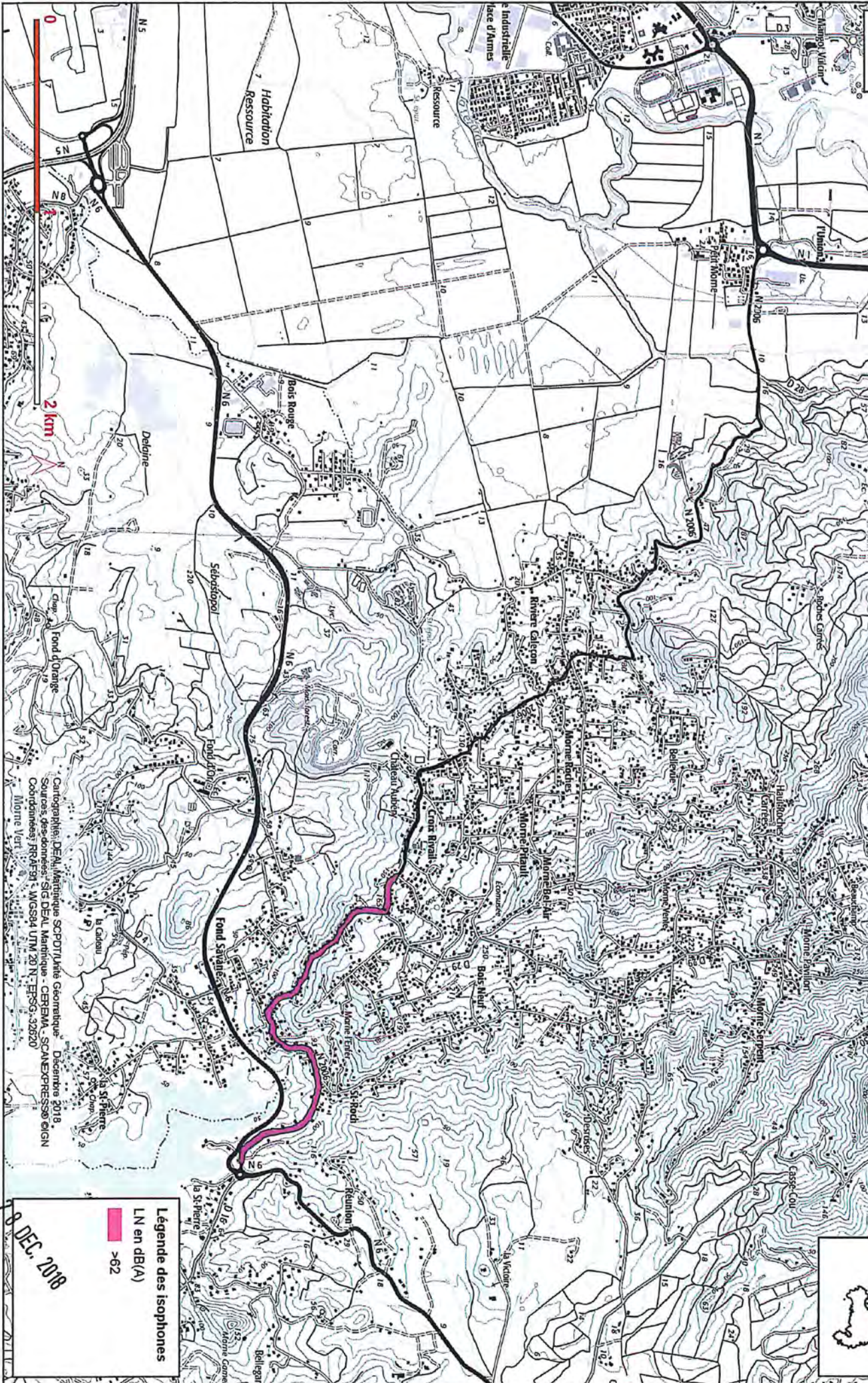
Cartographie: DEAL Martinique SCPDT/Unité Géométrique - Décembre 2018
 Sources des données: SIG DEAL Martinique - CEREMA - SCANEXPRESSION ©IGN
 Coordonnées: RRAF91 - WGS84 UTM 20 N - EPSG: 32620

20 DEC. 2018

Cartographie du bruit routier sur le territoire de la Collectivité Territoriale de la Martinique

Directive européenne du 25 juin 2002 relative à l'évolution du bruit dans l'environnement - 3^{ème} échéance

Carte de type Cisophonies LN **N2006**



Légende des isophones
LN en dB(A)
-62

Cartographie: DEA, Martinique SCPT/Unité Géométrique - Décembre 2018.
Sources des données: SIG DEA, Martinique - CEREMA - SCANEXPRESSION eIGN
Coordonnées: RFAF 91 - MGS94 UTM 20 N - EPSG: 32620
Morne Vert

28 DEC. 2018



Cartographie du bruit routier sur le territoire de la Collectivité Territoriale de la Martinique
 Directive européenne du 25 juin 2002 relative à l'évolution du bruit dans l'environnement - 3ème échéance

Carte de type Cisophones LN **N3**



Légende des isophones
 LN en dB(A)
 >62

08 DEC. 2018

Cartographie: DEAL Martinique/SCPT/Unité Géomatique / Décembre 2018
 Sources des données: SIG/DEAL Martinique - CEREMA - SCA/EXPRESSO/IGN
 Coordonnées: RRA/RF91 - MMSSEA UTM 20 N - EPSG: 32820

Cartographie du bruit routier sur le territoire de la Collectivité Territoriale de la Martinique
 Directive européenne du 25 juin 2002 relative à l'évolution du bruit dans l'environnement - 3^{ème} échéance

Carte de type C isophones LN N4



Géographie: DEAL Martinique SCP/DRU/Unité Géomatique - Décembre 2018
 Sources des données: SIC/DEAL Martinique - CEREMA - SCANEXPRESSO eIGN
 Coordonnées: RPR-91-FW0594 UTM 20 N 6 FT591 11920

Légende des isophones

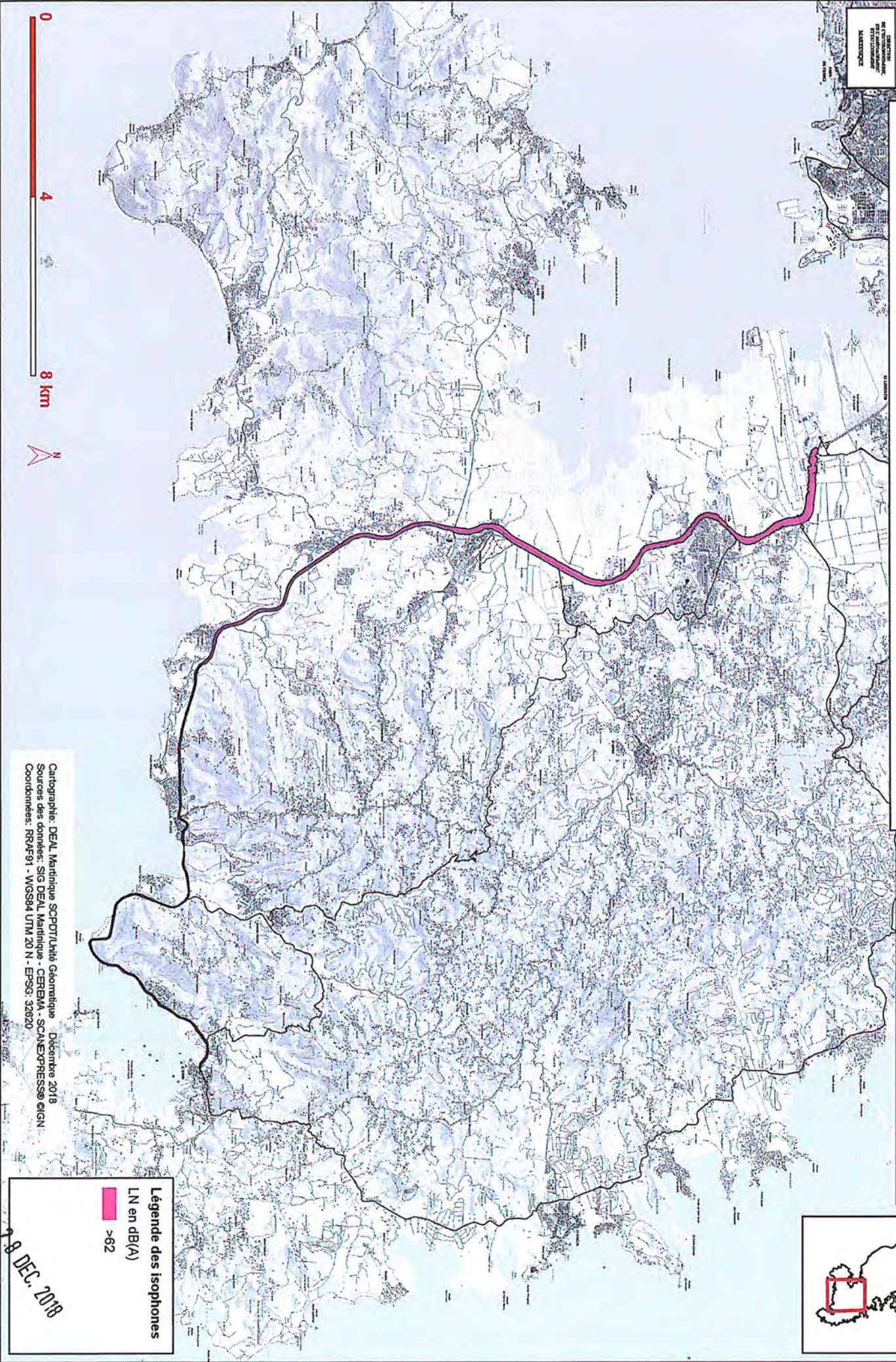
LN en dB(A)


>62

08 DEC. 2018

Cartographie du bruit routier sur le territoire de la Collectivité Territoriale de la Martinique
 Directive européenne du 25 juin 2002 relative à l'évolution du bruit dans l'environnement - 3^{ème} échéance

Carte de type C isophones LN **N5**



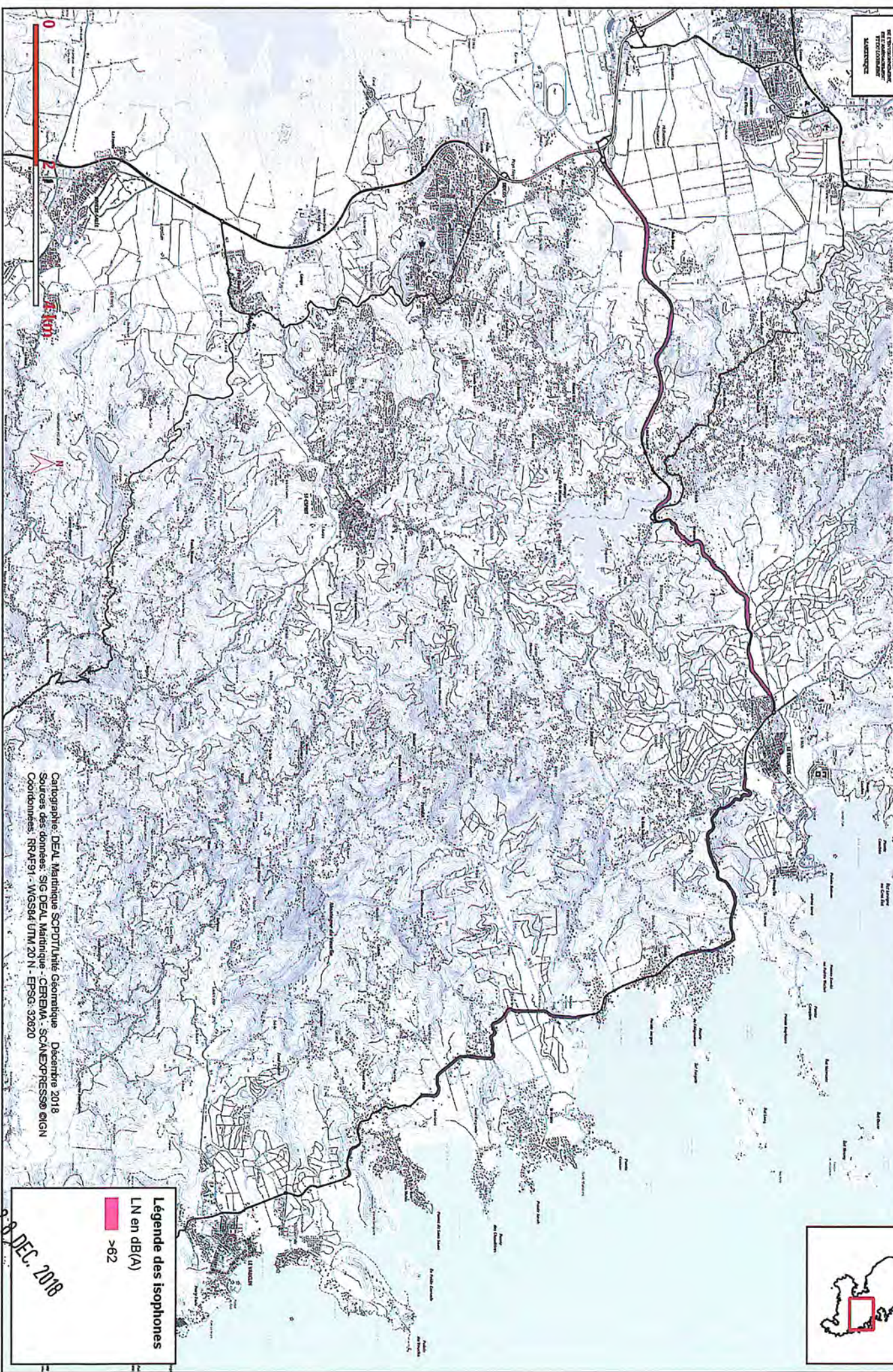
Légende des isophones
 LN en dB(A)
 >62

Cartographie: DEAL Martinique SCP/DI/Unité Géomatique - Décembre 2018
 Sources des données: SIG DEAL Martinique - CEREMA - SCANEX/PRESSO eIGN
 Coordonnées: RRAF91 - WGS84 UTM 20 N - EPSG: 32820

28 DEC. 2018

Cartographie du bruit routier sur le territoire de la Collectivité Territoriale de la Martinique
 Directive européenne du 25 juin 2002 relative à l'évolution du bruit dans l'environnement - 3 ème échéance

Carte de type C isophones LN N6



Légende des isophones
 LN en dB(A)
 >62

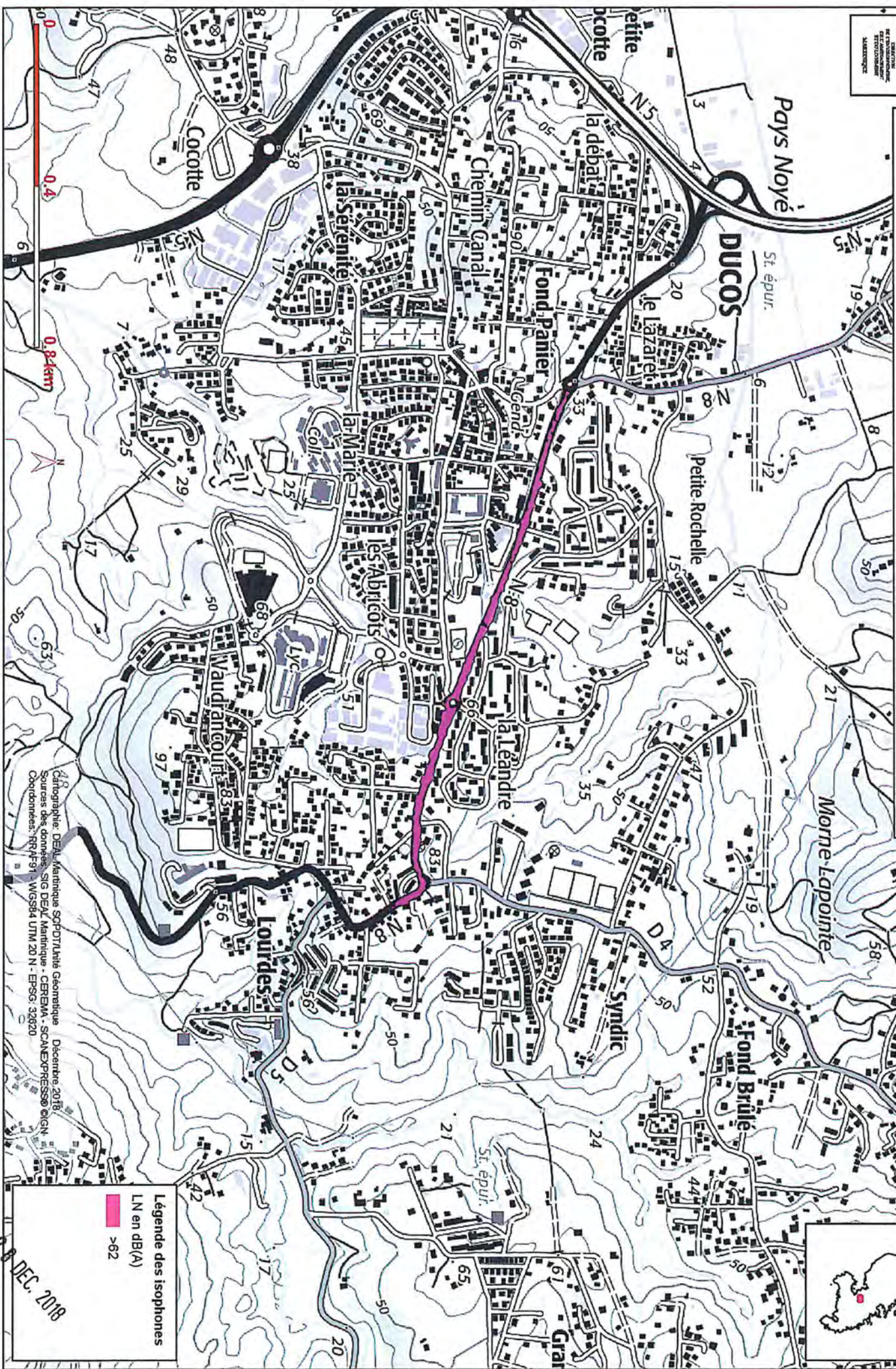
Cartographie: DEAL Martinique SCPOT/Unité Géomatique - Décembre 2018
 Sources des données: SIG DEAL Martinique - CEREMA - SCANEXPRESS® eIGN
 Coordonnées: RRD491 - WGS84 UTM 20 N - EPSG: 32820

28 DEC. 2018



Cartographie du bruit routier sur le territoire de la Collectivité Territoriale de la Martinique
Directive européenne du 25 juin 2002 relative à l'évolution du bruit dans l'environnement - 3ème échéance

Carte de type C isophones LN **N8**



Légende des isophones
LN en dB(A)
>62

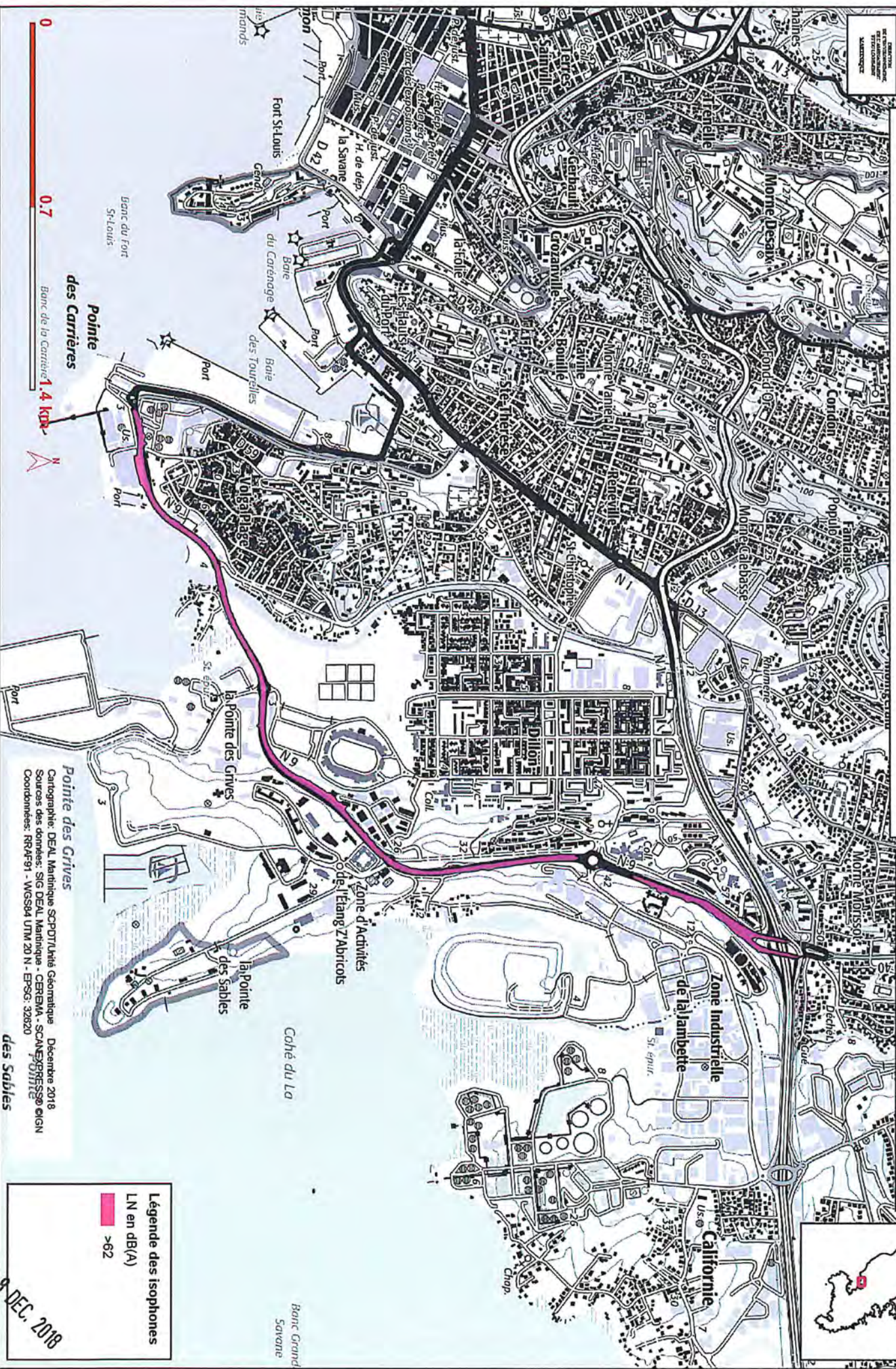
Cartographie: DEAM Martinique SCP-DT/Unité Géomatique - Décembre 2018
Sources des données: SIG DEAM Martinique - CEREMA - SCANEXPRESS® eIGN
Coordonnées: RRF91 - WGS84 UTM 20 N - EPSG: 32620

18 DEC. 2018



Cartographie du bruit routier sur le territoire de la Collectivité Territoriale de la Martinique
 Directive européenne du 25 juin 2002 relative à l'évolution du bruit dans l'environnement - 3^{ème} échéance

Carte de type C isophones LN **N9**



Légende des isophones
 LN en dB(A)
 >62

Pointe des Grives
 Cartographie: DEAL Martinique SCPDT/Unité Géomatique
 Sources des données: SIG DEAL Martinique - CEREMA - SCANEXPRESS® eIGN
 Coordonnées: RRA491 - WGS84 UTM 20 N - EPSG: 32820

Pointe des Carrières
 Banc de la Carrière 1,4 km

Pointe des Grives
 Zone d'Activités de l'Iliang Z Abricots

des Sablès
 Cohé du La

des Sablès
 Banc Grand Savane

28 DEC. 2018