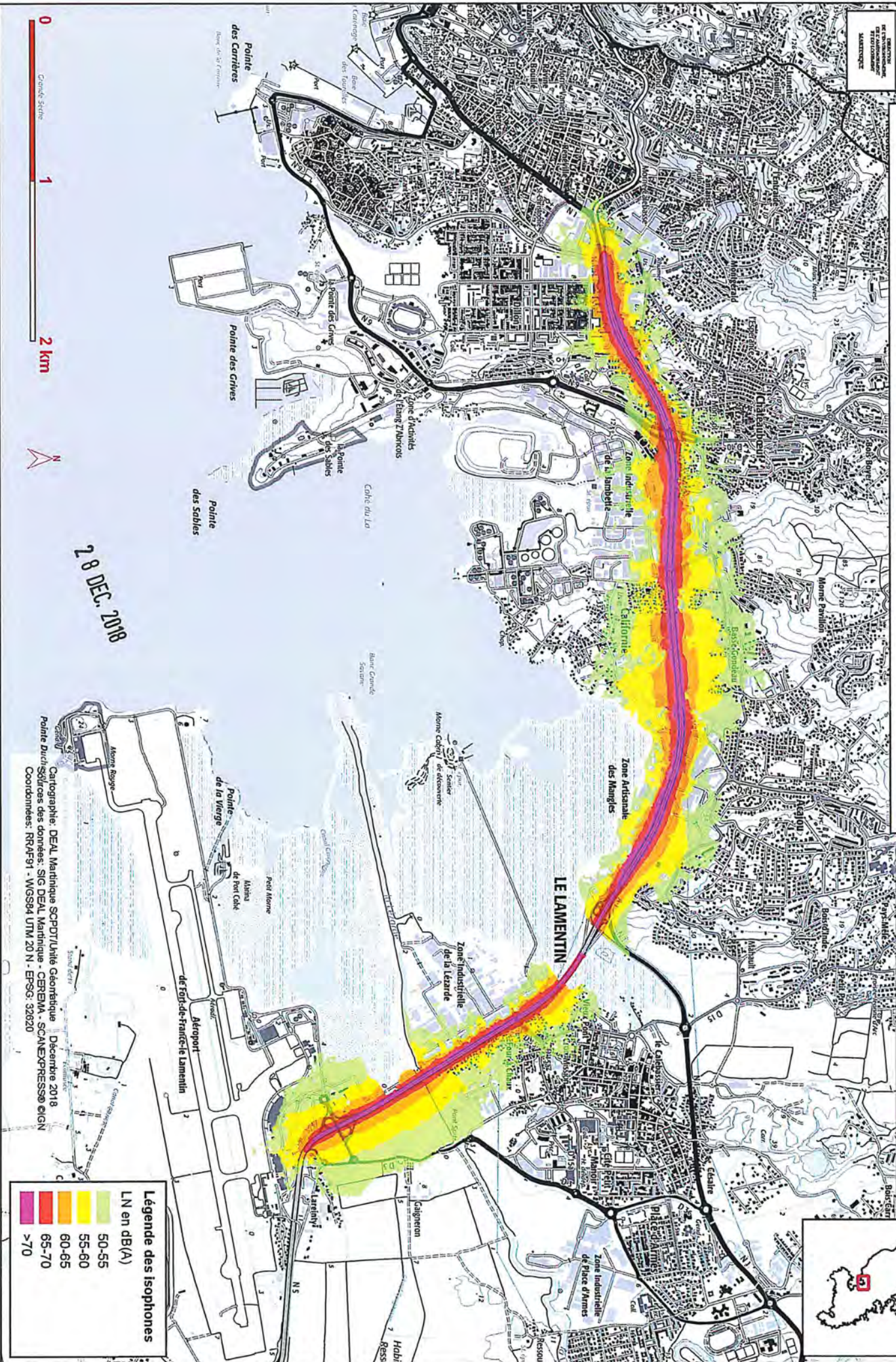


Cartographie du bruit routier sur le territoire de la Collectivité Territoriale de la Martinique
 Directive européenne du 25 juin 2002 relative à l'évolution du bruit dans l'environnement - 3ème échéance

Carte de type A isophones LN A1



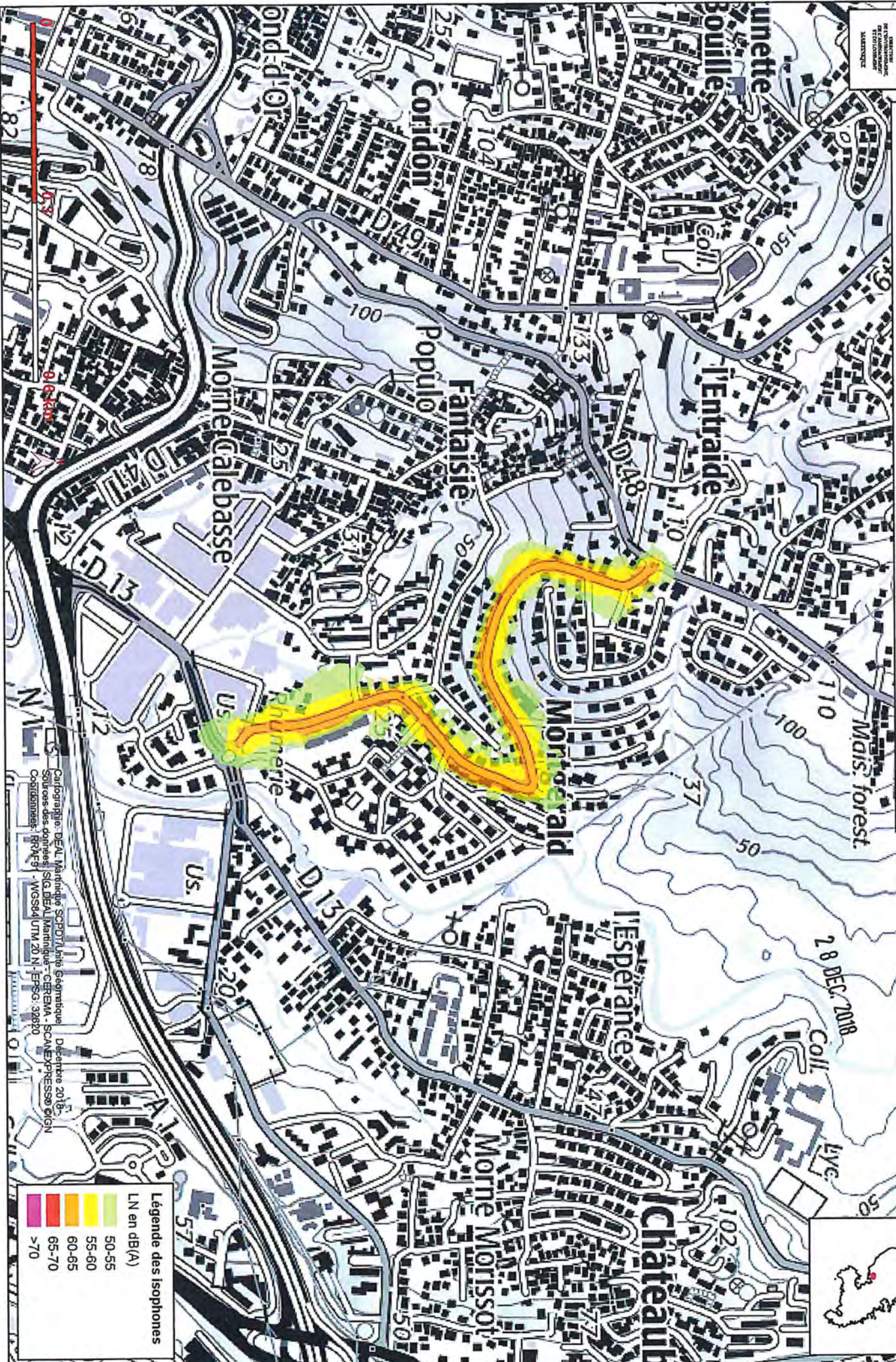
28 DEC. 2018



Légende des isophones
LN en dB(A)

50-55
55-60
60-65
65-70
>70

Cartographie: DEAL Martinique SCPT/Unité Géomatique - Décembre 2018
 Sources des données: SIG DEAL Martinique - CEREMA - SCANEX/PRESSO ©IGN
 Coordonnées: RRAF91 - WGS84 UTM 20 N - EPSG: 32620



Légende des isophones

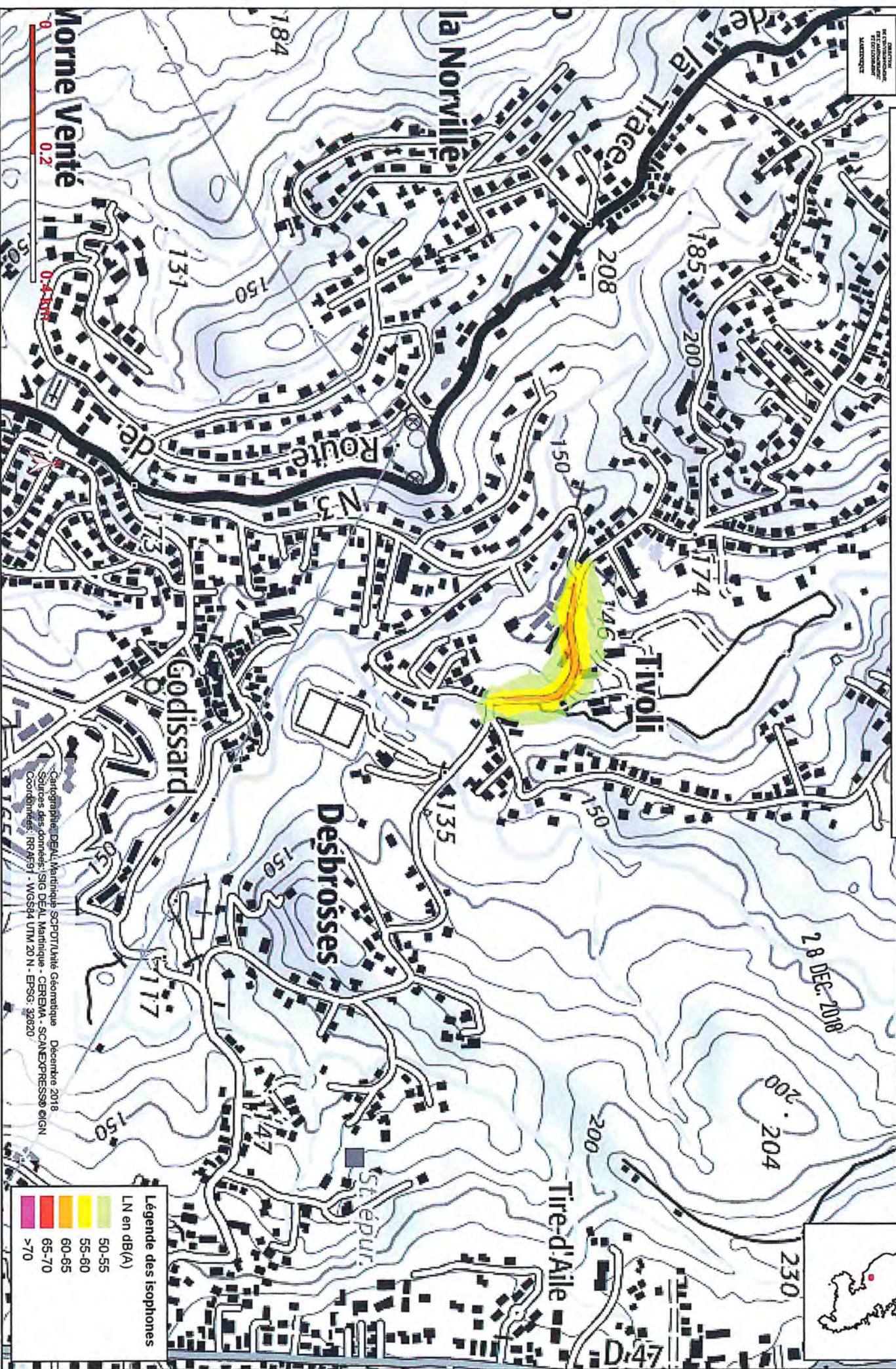
LN en dB(A)

50-55
55-60
60-65
65-70
>70

Cartographie: DEAL Martinique SCPDT/Unité Géomatique
 Sources des données: SIG DEAL Martinique - CEREMA - SCANEX/PRESSO/IGN
 Coordonnées: R93A69 - WGS84 UTM 20 N - EPSG: 32830
 Décembre 2018

0
 0,6 km
 1,2 km

28 DEC. 2018



Légende des isophones

LN en dB(A)

50-55
55-60
60-65
65-70
>70

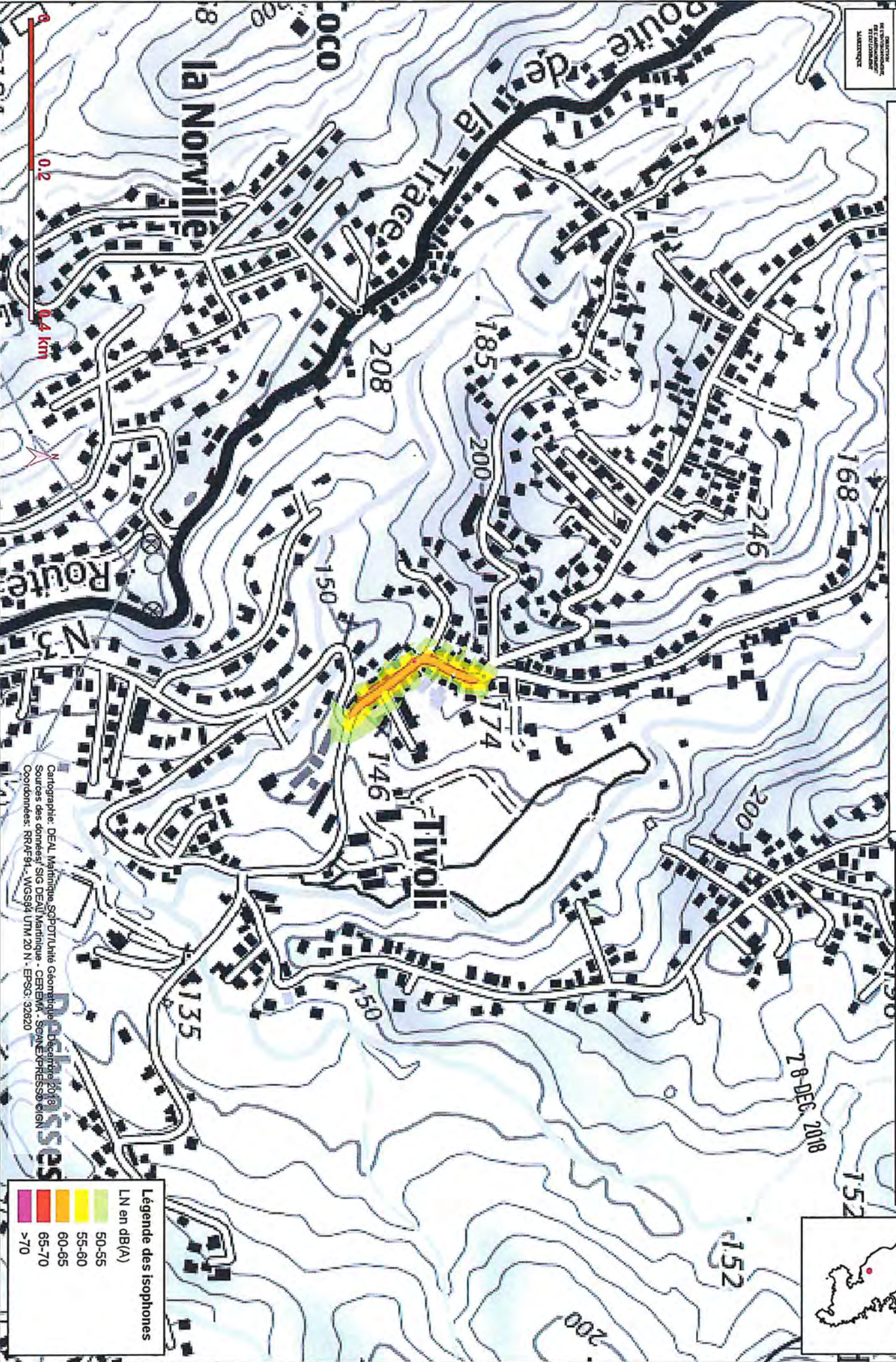
Cartographie: DEAL Martinique, SCPDT/Unité Géomatique - Décembre 2018

 Sources des données: SIG DEAL Martinique - CEREMA - SCANEX/PRESSO eIGN

 Coordonnées: RRA491 - WGS84 UTM 20 N - EPSG: 32820

Cartographie du bruit routier sur le territoire de la Collectivité Territoriale de la Martinique
 Directive européenne du 25 juin 2002 relative à l'évolution du bruit dans l'environnement - 3^{ème} échéance





Carte de type A isophones LN **C3**



Cartographie: DEAL Martinique SGPOT/Unité Géométrique - Décembre 2018
 Sources des données: SIG DEAL Martinique - CEREMA - SINEXPRESS/stein
 Coordonnées: RRD94 - WGS84 UTM 20 N - EPSG: 32820

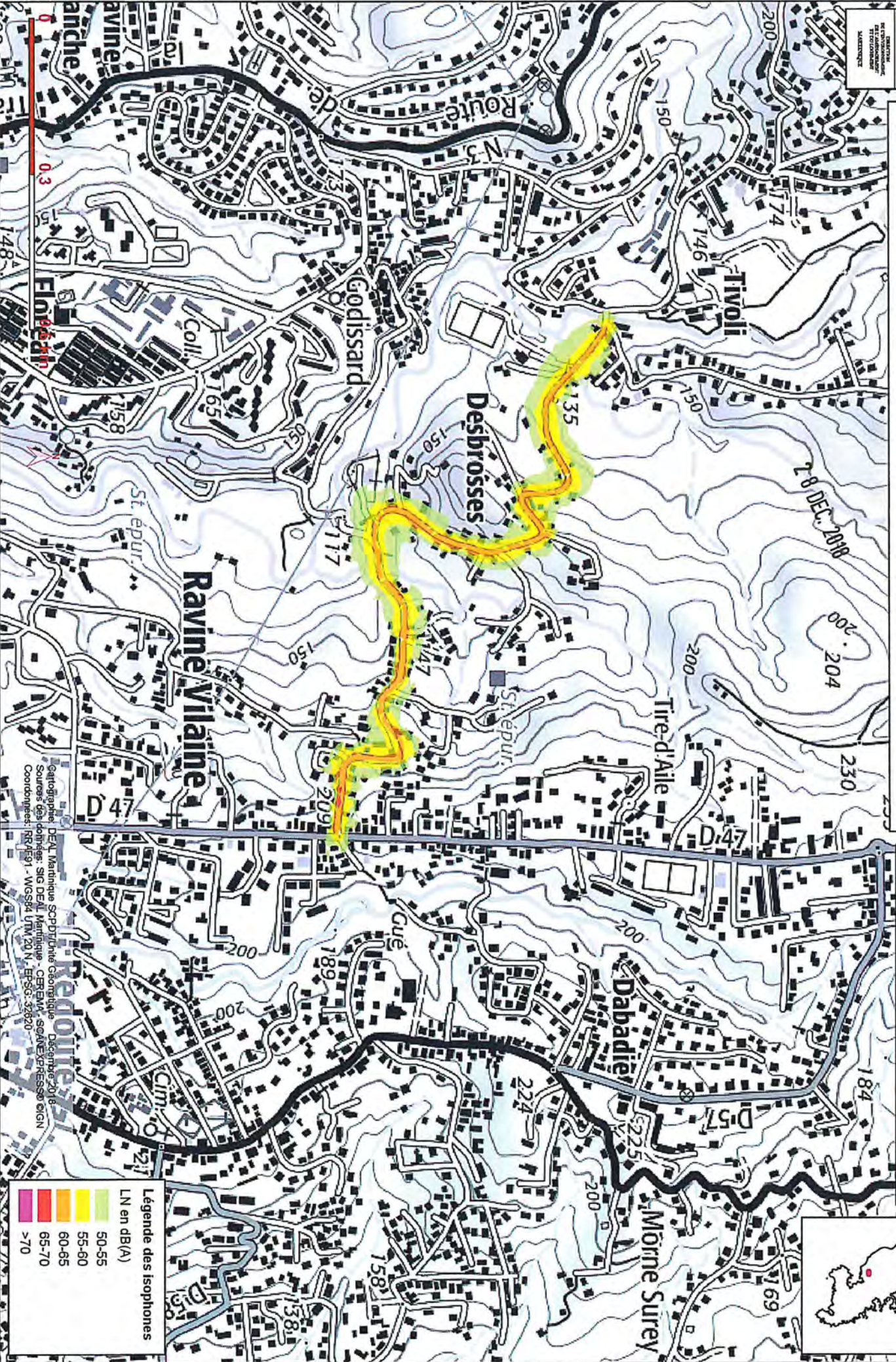
Légende des isophones

LN en dB(A)

	50-55
	55-60
	60-65
	65-70
	>70

Cartographie du bruit routier sur le territoire de la Collectivité Territoriale de la Martinique
 Directive européenne du 25 juin 2002 relative à l'évolution du bruit dans l'environnement - 3ème échéance

Carte de type A isophones LN **C4**

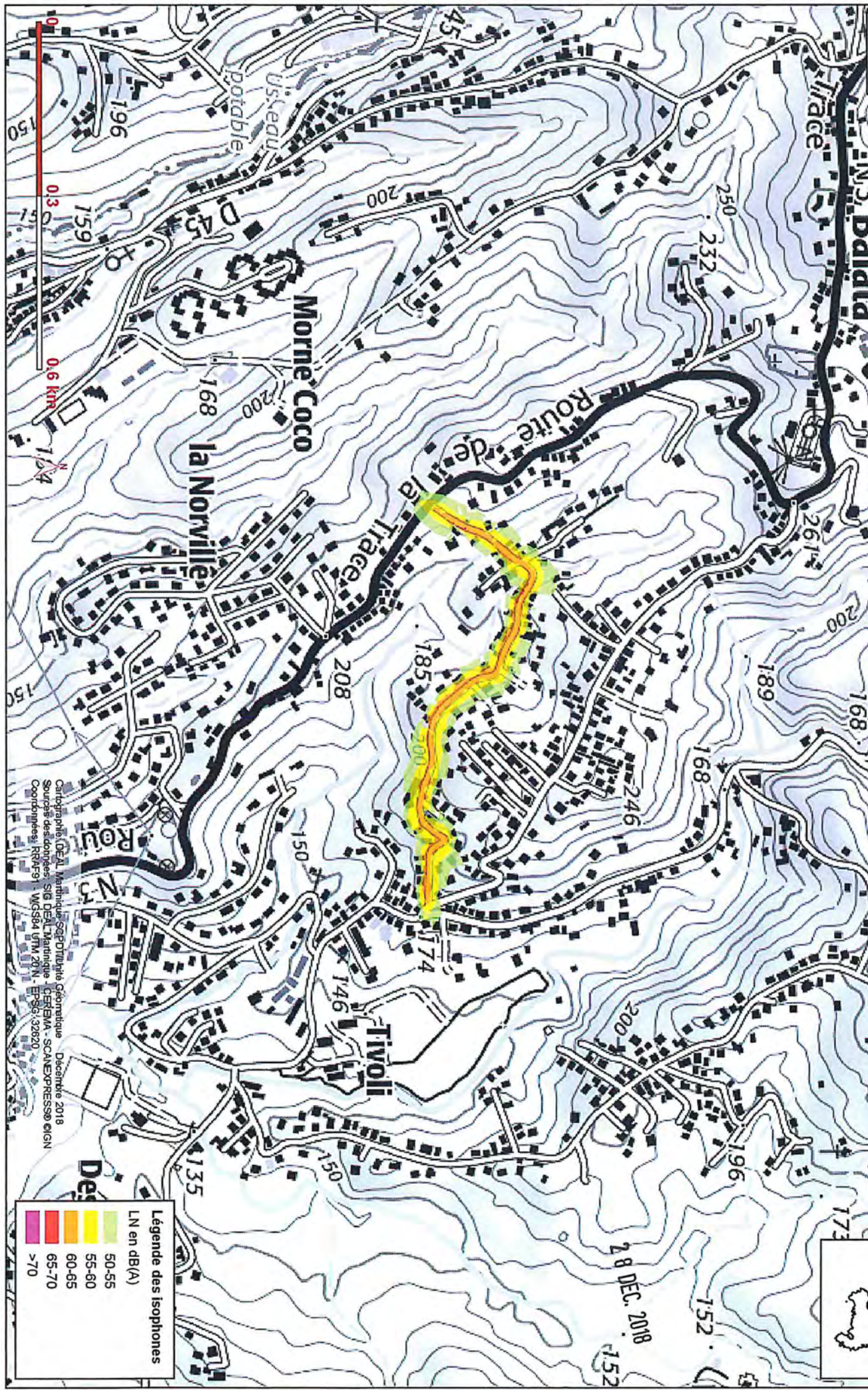


Légende des isophones

LN en dB(A)

50-55
55-60
60-65
65-70
>70

Géographie DEAL Martinique SCP/DUnité Géométrique - Décembre 2010
 Sources des données: SIG DEAL Martinique - CEREM - SIGANE/Presso eIGN
 Coordonnées: RRM191 - WGS84 UTM 20 N - EPSG: 32820



Légende des isophones

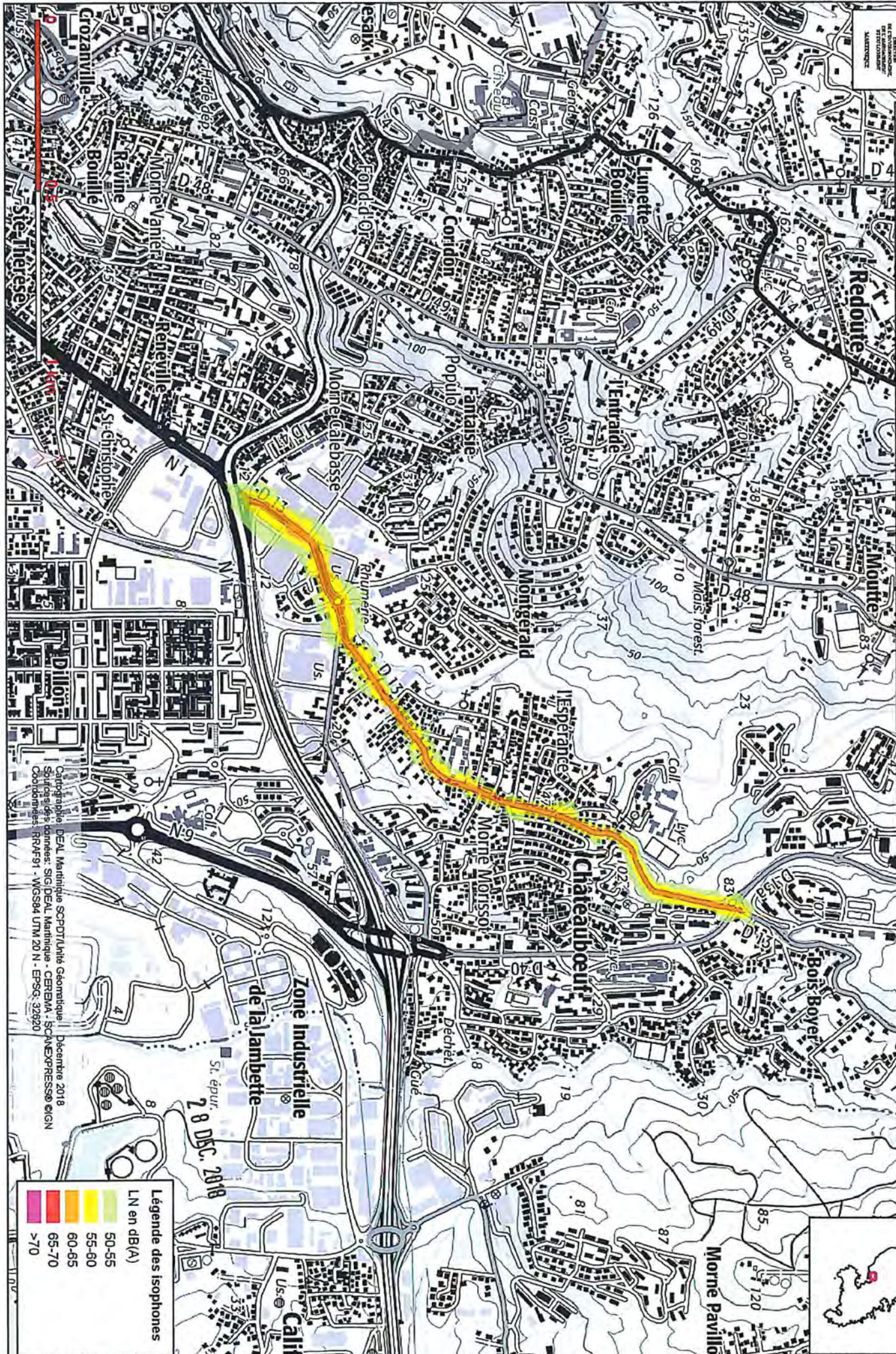
LN en dB(A)

50-55
55-60
60-65
65-70
>70

Cartographie: DEAL Martinique - SGP/DI/TI/IGIE Géomatique - Décembre 2018
 Sources des données: SIG DEAL Martinique - CEREMA - SCANEXPRESSO eIGN
 Coordonnées: RTRF91 - WGS84 UTM 20N - EPSG:32620

Cartographie du bruit routier sur le territoire de la Collectivité Territoriale de la Martinique
 Directive européenne du 25 juin 2002 relative à l'évolution du bruit dans l'environnement - 3ème échéance

Carte de type A isophones LN **D13**



Légende des isophones

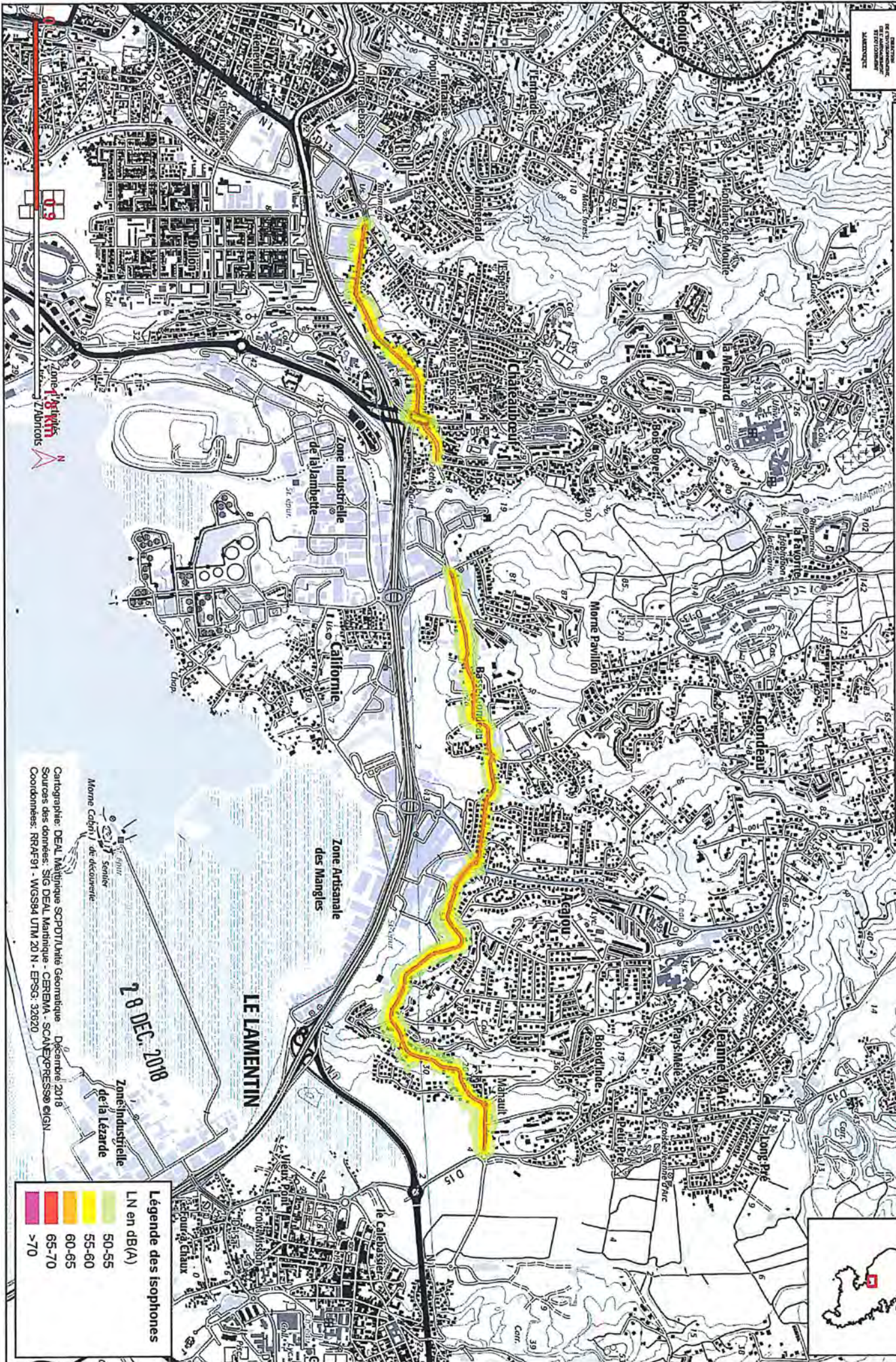
LN en dB(A)

50-55
55-60
60-65
65-70
>70

Cartographie: DEL Martinique SCPT/Unité Géomatique
 Sources des données: SIG DEL Martinique - CEREMA - SCANEX/PRESSO @IGN
 Coordonnées: RRAF91 - WGS84 UTM 20 N - EPSG: 32820
 Décembre 2018

Cartographie du bruit routier sur le territoire de la Collectivité Territoriale de la Martinique
 Directive européenne du 25 juin 2002 relative à l'évolution du bruit dans l'environnement - 3ème échéance

Carte de type A isophones LN **D14A**



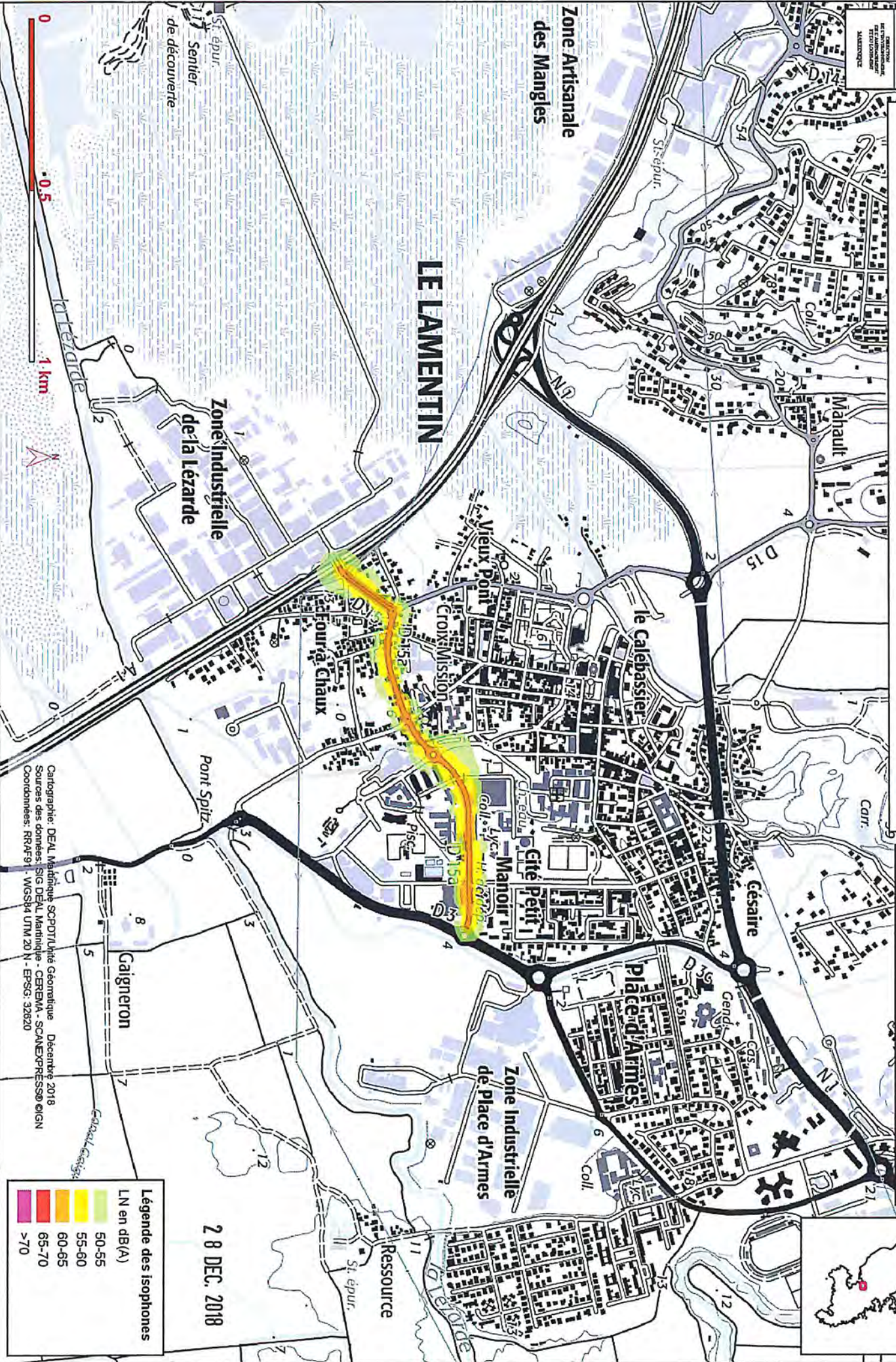
Cartographie: DEAL Martinique SCOP/Unité Géomatique - Décembre 2018
 Sources des données: SIG DEAL Martinique - CEREMA - SCAL/EXPRESSO eIGN
 Coordonnées: RRAF91 - WGS84 UTM 20 N - EPSG: 32620

20 DEC 2018

Légende des isophones

LN en dB(A)

50-55
55-60
60-65
65-70
>70



Cartographie: DEAL Martinique SCPOT/Unité Géométrique - Décembre 2018
 Sources des données: SIG DEAL Martinique - CEREMA - SCANEX/PRESSO @IGN
 Coordonnées: RRAF91 - WGS84 UTM 20 N - EPSG: 32620

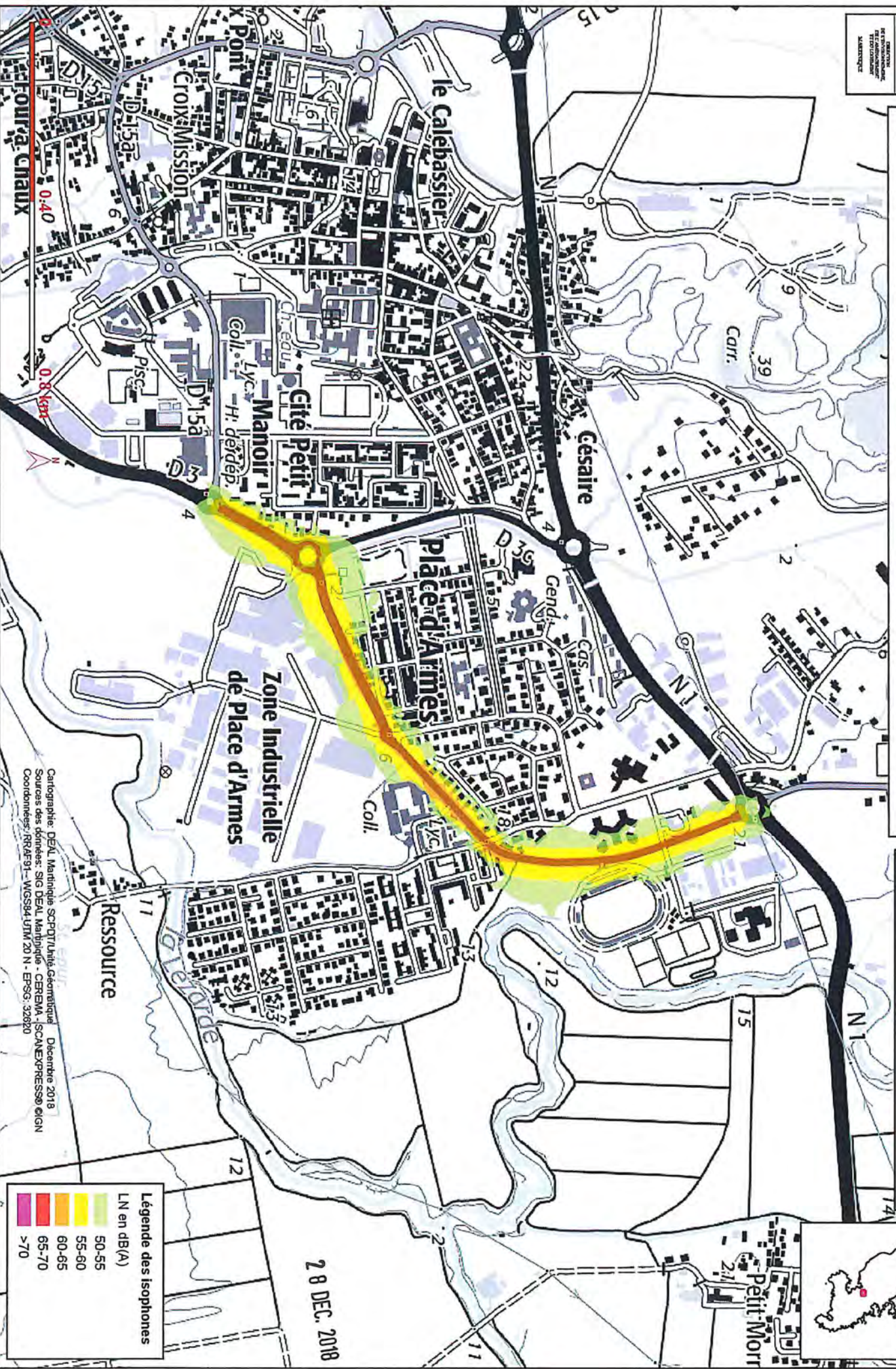
Légende des isophones

LN en dB(A)
50-55
55-60
60-65
65-70
>70

28 DEC. 2018

Cartographie du bruit routier sur le territoire de la Collectivité Territoriale de la Martinique
 Directive européenne du 25 juin 2002 relative à l'évolution du bruit dans l'environnement - 3^{ème} échéance

Carte de type A isophones LN **D3**



Cartographie: DEAL Martinique SCP/DT/Unité Géomatique - Décembre 2018
 Sources des données: SIG DEAL Martinique - CEREMA - SCANEXPRESS® eIGN
 Coordonnées: RRA931 - WGS84-UTM 20 N - EPSG: 32820

Légende des isophones

LN en dB(A)
50-55
55-60
60-65
65-70
>70

28 DEC. 2018



Cartographie du bruit routier sur le territoire de la Collectivité Territoriale de la Martinique
 Directive européenne du 25 juin 2002 relative à l'évolution du bruit dans l'environnement - 3^{ème} échéance






Carte de type A isophones LN **N1**



Cartographie: DEAL Martinique SC-PDT/Unité Géomatique - Décembre 2018
 Sources des données: SIG DEAL Martinique - CEREMA - SCANEXPRESS® ©IGN
 Coordonnées: RRA491 - WGS84 UTM 20 N - EPSG: 32620

Légende des isophones

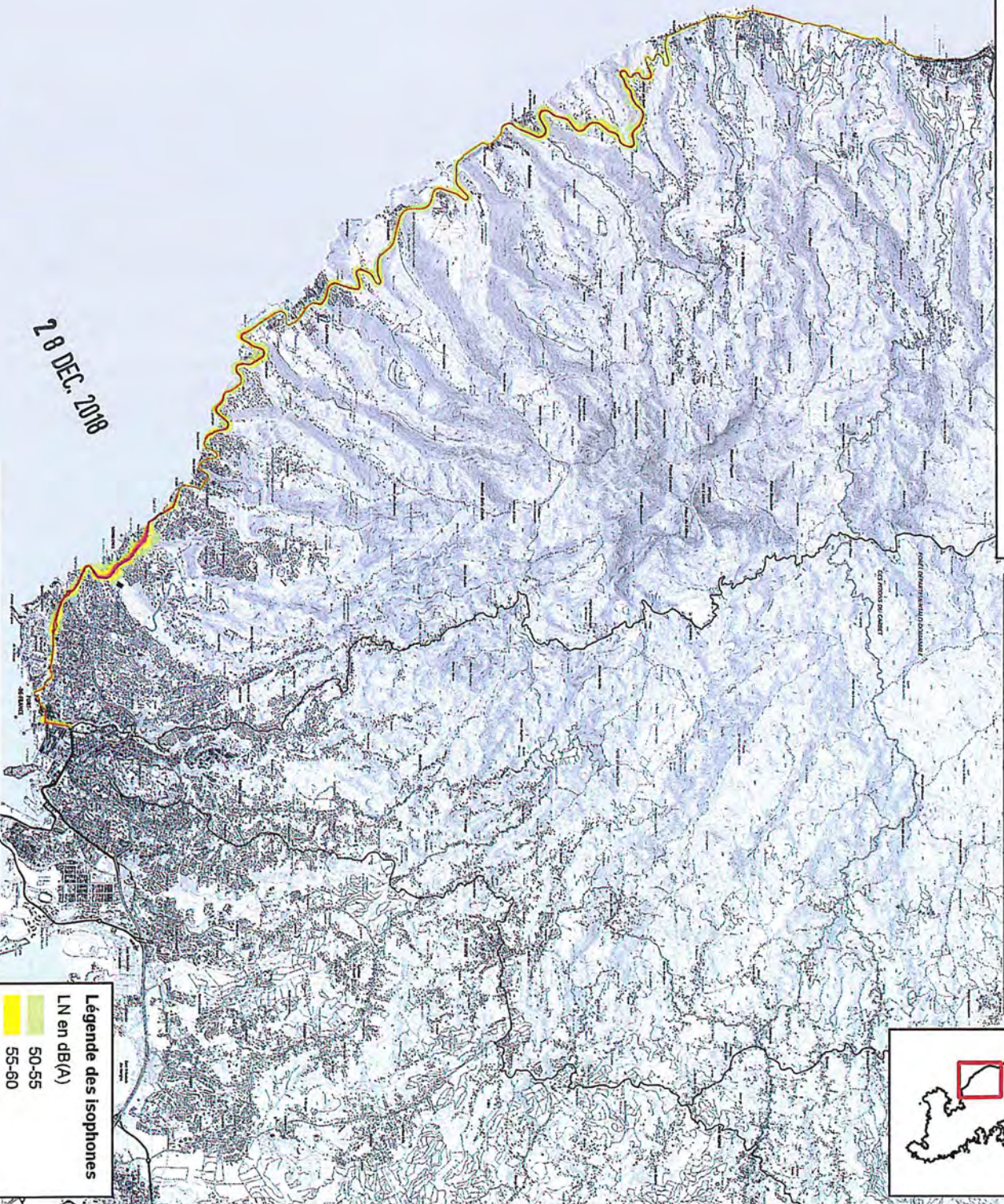
LN en dB(A)

	50-55
	55-60
	60-65
	65-70
	>70

28 DEC. 2018

Cartographie du bruit routier sur le territoire de la Collectivité Territoriale de la Martinique
 Directive européenne du 25 juin 2002 relative à l'évolution du bruit dans l'environnement - 3^{ème} échéance

Carte de type A isophones LN **N2**



20 DEC. 2018



Cartographie: DEAL Martinique SCPOT/Unité Géomatique - Décembre 2018
 Sources des données: SIG DEAL Martinique - CEREMA - SCANEX/PRESSO ©IGN
 Coordonnées: RRAF91 - WGS84 UTM 20 N - EPSG: 32620

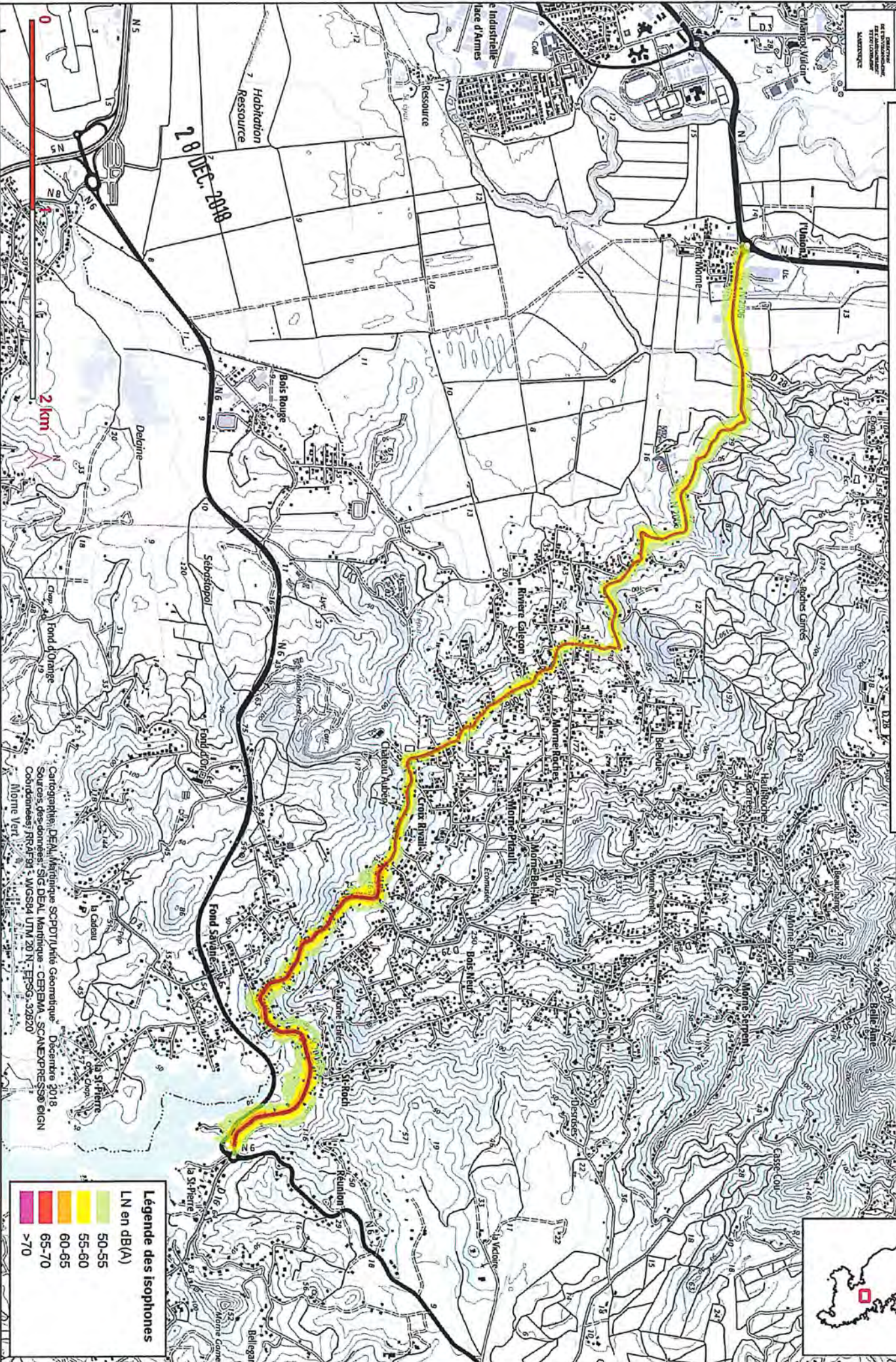
Légende des isophones

LN en dB(A)

	50-55
	55-60
	60-65
	65-70
	>70

Cartographie du bruit routier sur le territoire de la Collectivité Territoriale de la Martinique
 Directive européenne du 25 juin 2002 relative à l'évolution du bruit dans l'environnement - 3ème échéance

Carte de type A isophones LN **N2006**



Légende des isophones

LN en dB(A)

50-55
55-60
60-65
65-70
>70

Cartographie: DEAM Martinique SCPT/Unité Géomatique - Décembre 2018
 Sources des données: SIG DEAL Martinique - CEREMA - SCAEX/PRESSO/IGCN
 Coordonnées: RRAF09 - WGS84 UTM 20 N - EPSG:32620
 Môme Vert

2 km

28 DEC. 2018



Cartographie du bruit routier sur le territoire de la Collectivité Territoriale de la Martinique
 Directive européenne du 25 juin 2002 relative à l'évolution du bruit dans l'environnement - 3ème échéance

Carte de type A isophones LN N3



Légende des isophones
 LN en dB(A)

50-55
55-60
60-65
65-70
>70

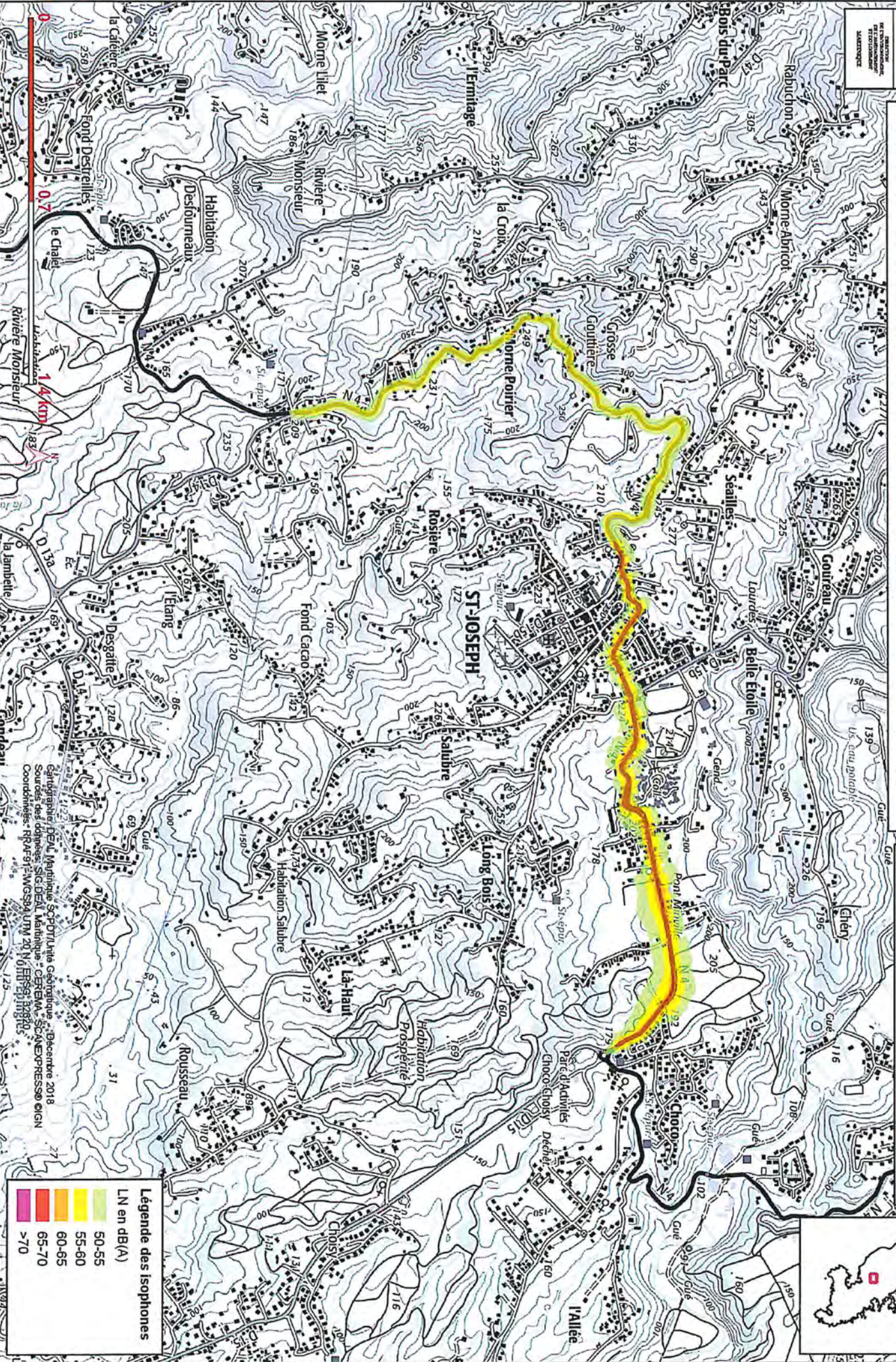
Cartographie: DEAL Martinique / SCPT / Ulys Géomatique, Décembre 2018
 Sources des données: SIG DEAL Martinique - CEREMA - SCAVEXPRESSO - IGN
 H. Cougondouze - RRA/01 - MMSSE/UM/20 N - BESSG - 28200



Cartographie du bruit routier sur le territoire de la Collectivité Territoriale de la Martinique

Directive européenne du 25 juin 2002 relative à l'évolution du bruit dans l'environnement - 3 ème échéance

Carte de type A isophones LN **N4**



Légende des isophones	
LN en dB(A)	
50-55	Lightest yellow
55-60	Yellow
60-65	Orange
65-70	Red
>70	Darkest red



Cartographie du bruit routier sur le territoire de la Collectivité Territoriale de la Martinique
 Directive européenne du 25 juin 2002 relative à l'évolution du bruit dans l'environnement - 3^{ème} ère échéance

Carte de type A isophones LN **N5**



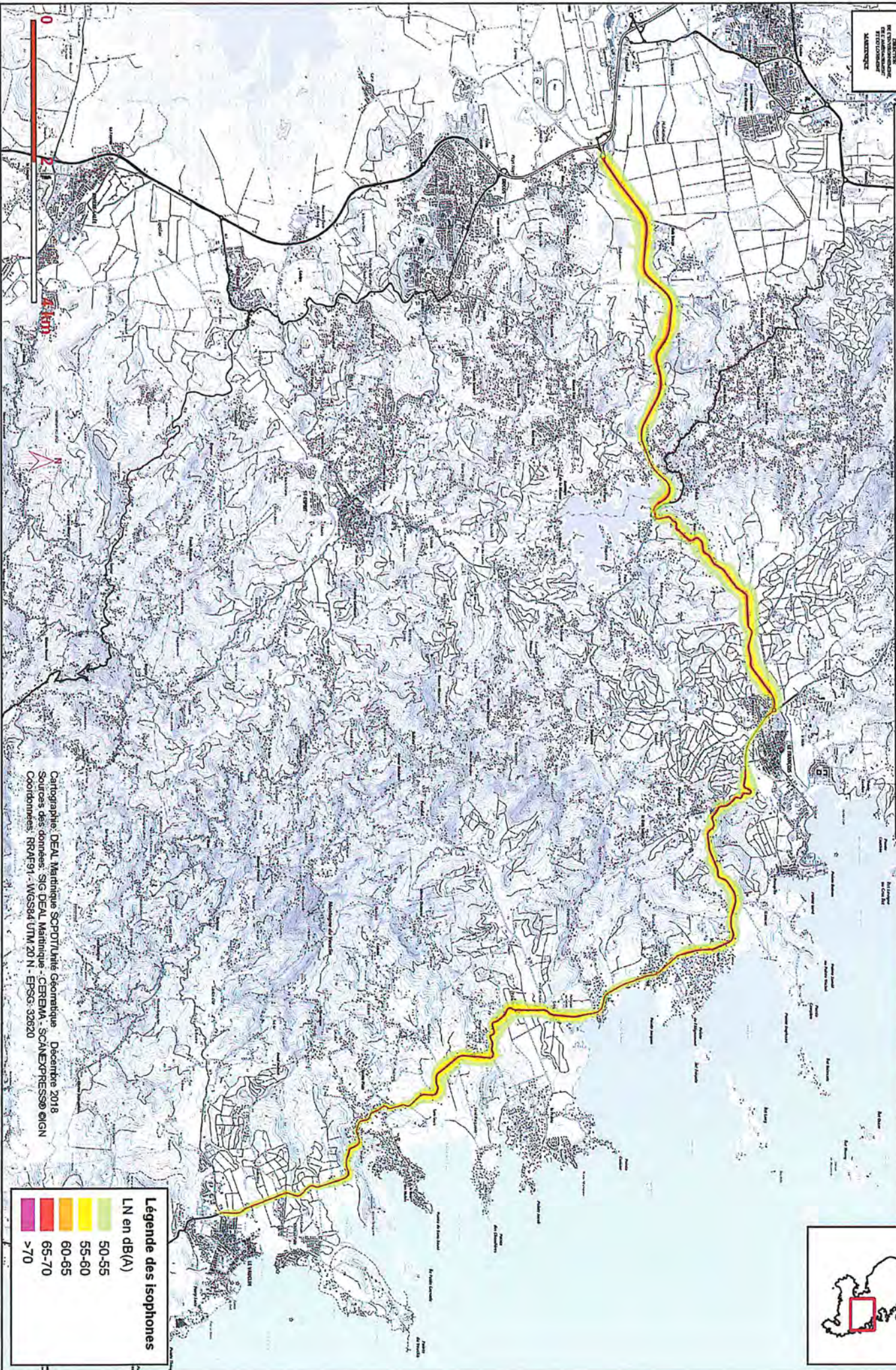
Cartographie: DEAL Martinique SCPODT/Unité Géomatique - Décembre 2018
 Sources des données: SIG DEAL Martinique - CEREMA - SCANEXPRESSION et IGN
 Coordonnées: RRD491 - WGS84 UTM 20 N - EPSG: 32820

Légende des isophones

LN en dB(A)
50-55
55-60
60-65
65-70
>70





Cartographie du bruit routier sur le territoire de la Collectivité Territoriale de la Martinique
 Directive européenne du 25 juin 2002 relative à l'évolution du bruit dans l'environnement - 3^{ème} échéance

Carte de type A isophones LN **N6**



Légende des isophones

LN en dB(A)

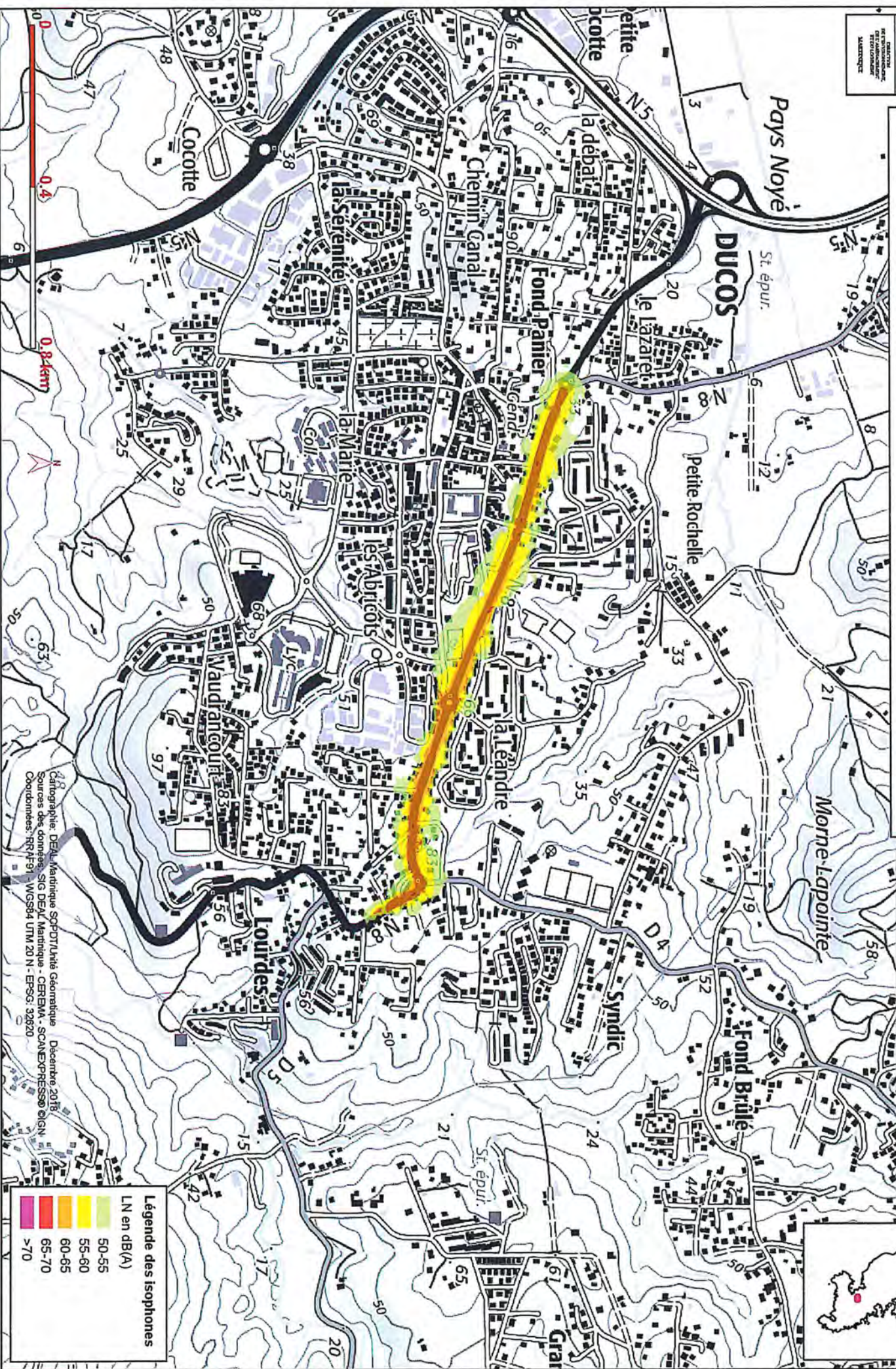
	50-55
	55-60
	60-65
	65-70
	>70

Cartographie: DEAL Martinique SCPT/Unité Géomatique - Décembre 2018
 Sources des données: SIG DEAL Martinique - CEREMA - SCANEX/PRESSO @IGN
 Coordonnées: RRD491 - WGS84 UTM 20 N - EPSG: 32820



Cartographie du bruit routier sur le territoire de la Collectivité Territoriale de la Martinique
 Directive européenne du 25 juin 2002 relative à l'évolution du bruit dans l'environnement - 3^{ème} échéance

Carte de type A isophones LN **N8**



Cartographie: DEAL Martinique SOPD/Unité Géomatique - Décembre 2018
 Sources des données: SIG DEAL Martinique - CEREMA - SCANEX/PRESSO @IGN
 Coordonnées: RRF#91 WGS84 UTM 20 N - EPSG: 32820

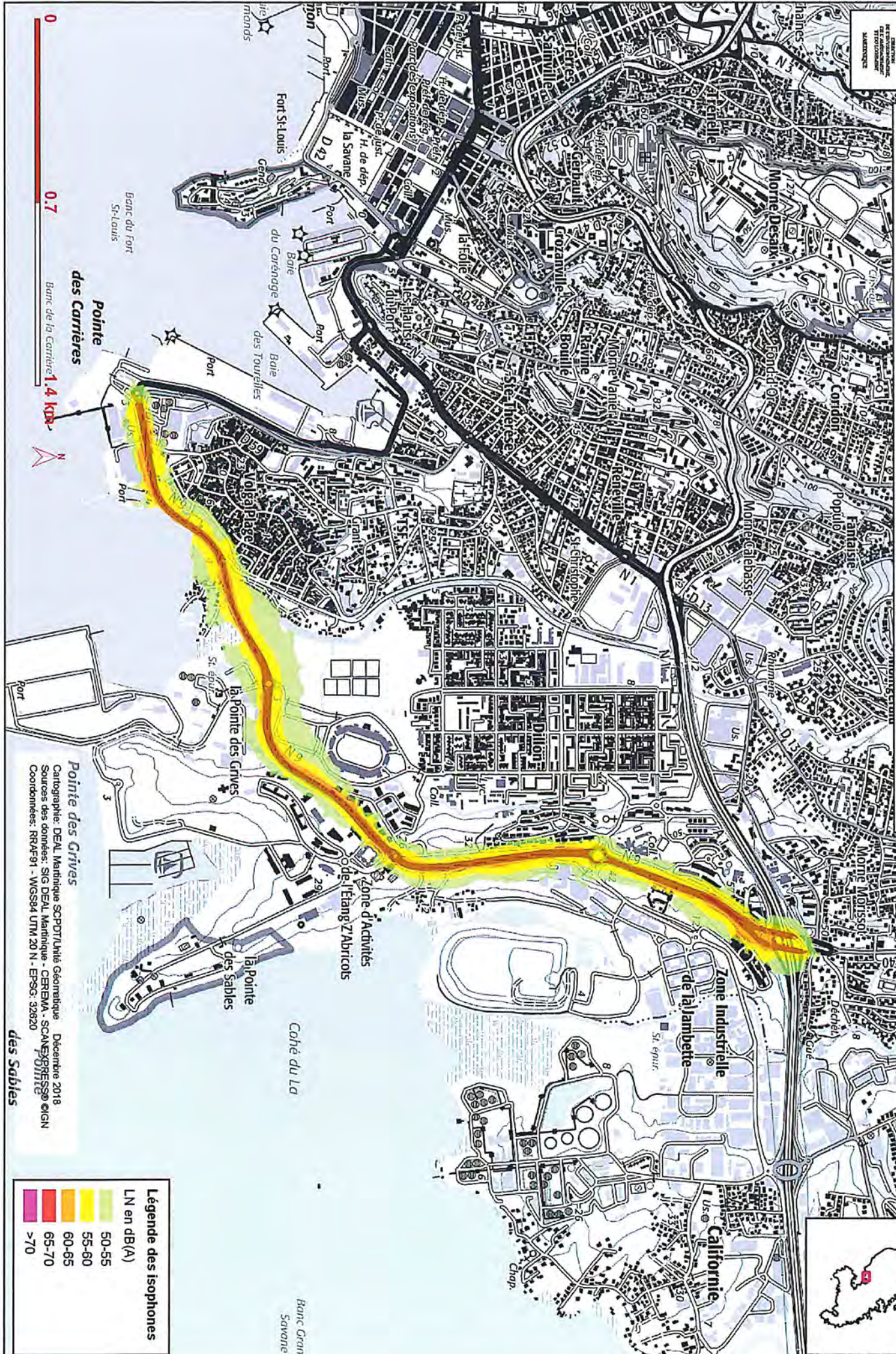
Légende des isophones

LN en dB(A)

50-55
55-60
60-65
65-70
>70

Cartographie du bruit routier sur le territoire de la Collectivité Territoriale de la Martinique
 Directive européenne du 25 juin 2002 relative à l'évolution du bruit dans l'environnement - 3ème échéance

Carte de type A isophones LN N9



Légende des isophones

LN en dB(A)
50-55
55-60
60-65
65-70
>70

Pointe des Grives
 Cartographie: DEAL Martinique SCPDT/Unité Géométrique - Décembre 2018
 Sources des données: SIG DEAL Martinique - CEREMA - SCANEX/RESSO/IGN
 Coordonnées: RRA491 - WGS84 UTM 20 N - EPSG: 32820

Pointe des Carrières
 Banc de la Carrière 1,4 Km

0 0.7