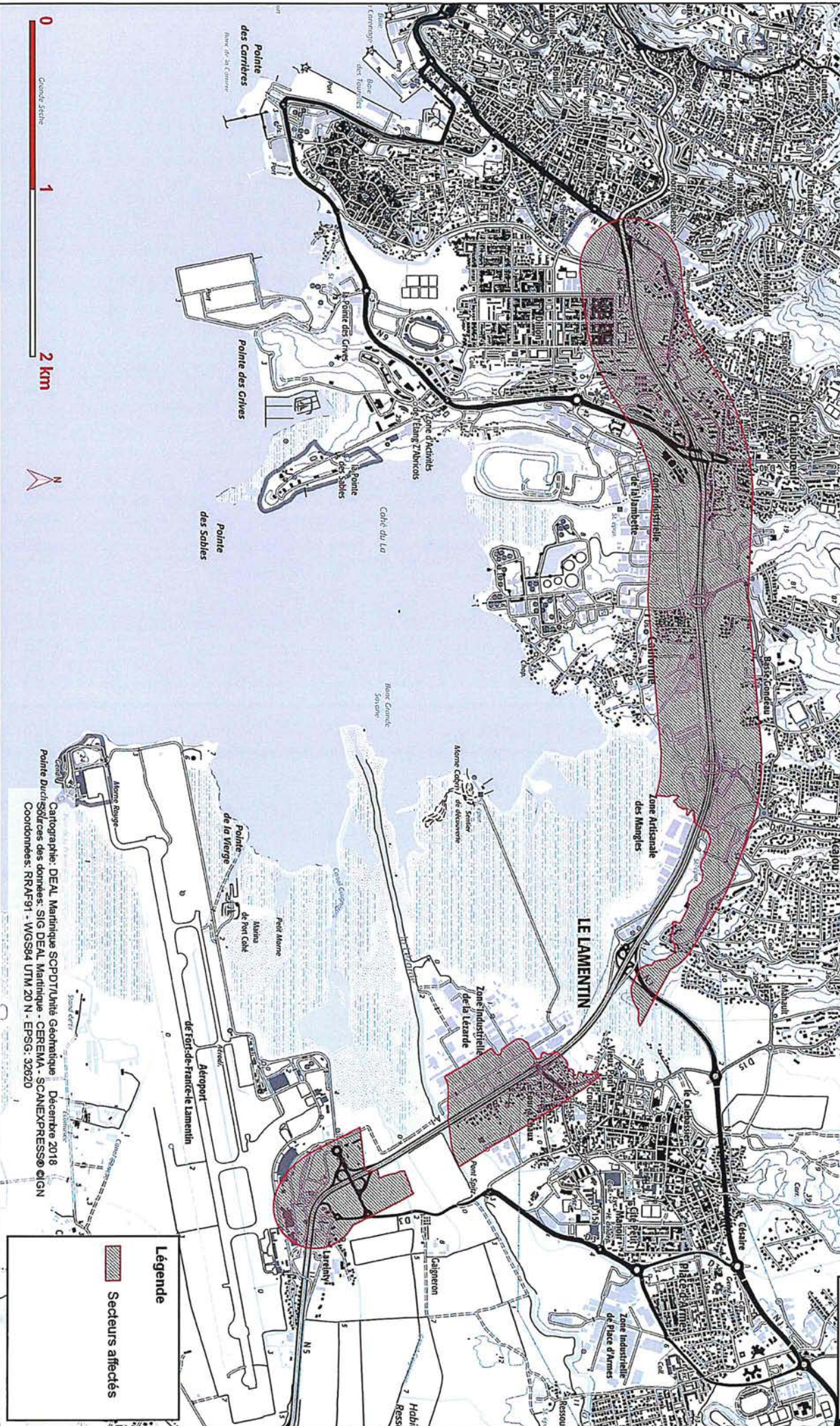


Cartographie du bruit routier sur le territoire de la Collectivité Territoriale de la Martinique
 Directive européenne du 25 juin 2002 relative à l'évolution du bruit dans l'environnement - 3^{ème} échéance

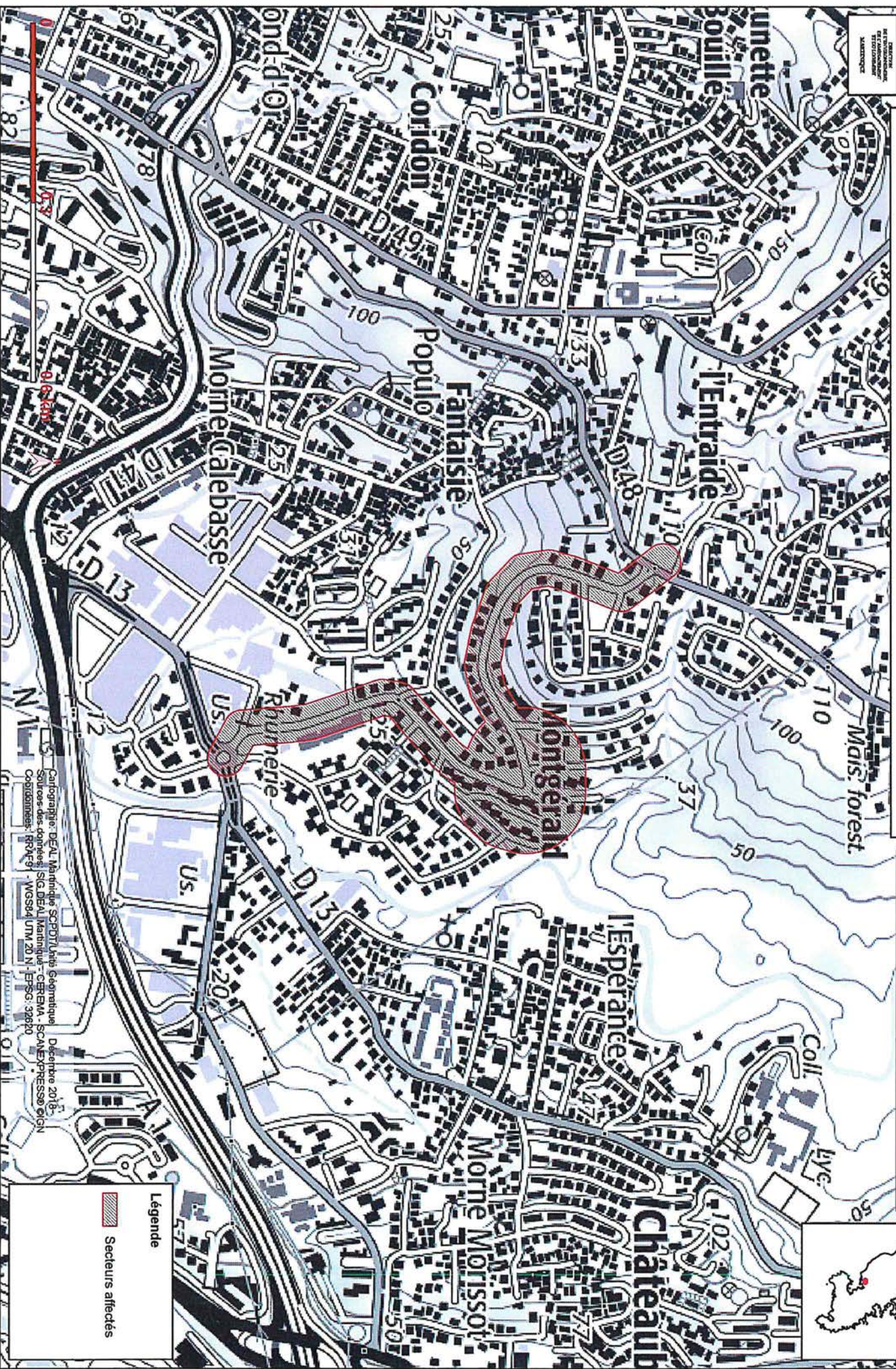
Carte de type B


A1



Légende
 Secteurs affectés

Cartographie: DEAL Martinique SOPDT/Unité Géomatique - Décembre 2018
 Pointe Ducti Sources des données: SIG DEAL Martinique - CEREMA - SCANEXPRESS® cIGN
 Coordonnées: RRAF91 - WGS84 UTM 20 N - EPSG: 32820



Légende
 Secteurs affectés

Cartographie: DEAL Martinique SCPDT/Unité Géomatique - Décembre 2018
 Sources des données: SIG DEAL Martinique - CEREMA - SCANEXPRESS® et IGN
 Coordonnées: RRM99 - WGS84 UTM 20 N - EPSG: 32920



Légende

-  Secteurs affectés

Cartographie: DEAL Martinique SCPDT/Unité Géomatique - Décembre 2018
 Sources des données: SIG DEAL Martinique - CEREMA - SCANEX/PRESSO eIGN
 Coordonnées: RRA499 - WGS84 UTM 20 N - EPSG: 32820

Cartographie du bruit routier sur le territoire de la Collectivité Territoriale de la Martinique
 Directive européenne du 25 juin 2002 relative à l'évolution du bruit dans l'environnement - 3^{ème} échéance

Carte de type B

C3



Légende
 Secteurs affectés

Cartographie: DEAL Martinique SGPOT/Unité Géomatique - Décembre 2018
 Sources des données: SIG DEAL Martinique - CEREMA - SONEXPRESS/STIEN
 Coordonnées: RRD-91 - WGS84 UTM 20 N - EPSG: 32820

Cartographie du bruit routier sur le territoire de la Collectivité Territoriale de la Martinique
 Directive européenne du 25 juin 2002 relative à l'évolution du bruit dans l'environnement - 3ème échéance

Carte de type B

C4

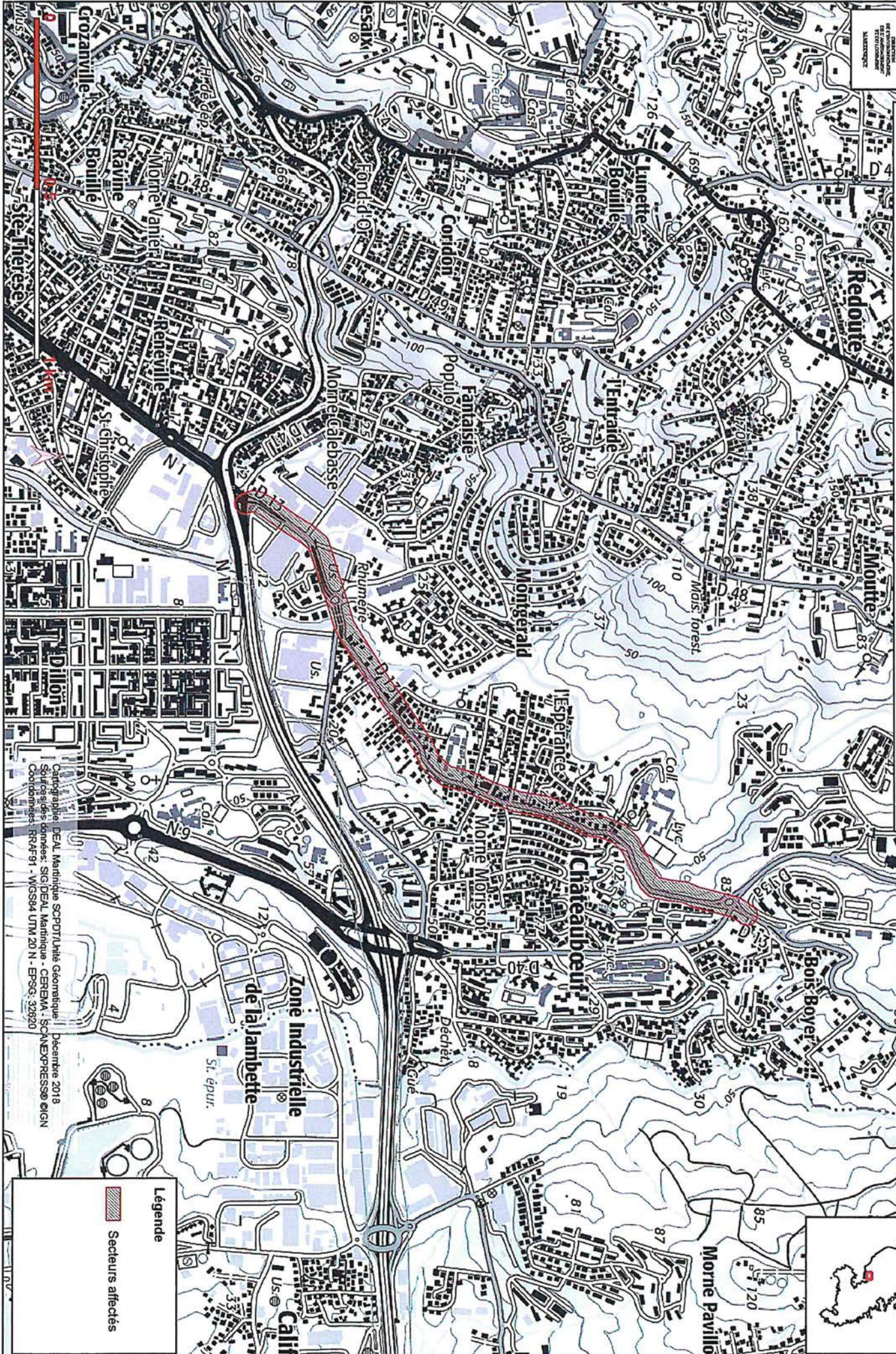


Légende
 Secteurs affectés

Géographie DEAL Martinique SCP/DI Unité Géomatique - Décembre 2018
 Sources des données: SIC DEAL Martinique - CERAM - SIGANEX/EXPRESSO IGN
 Coordonnées: RRD491 - WGS84 UTM 20 N - EPSG: 32820

Cartographie du bruit routier sur le territoire de la Collectivité Territoriale de la Martinique
 Directive européenne du 25 juin 2002 relative à l'évolution du bruit dans l'environnement - 3ème échéance

Carte de type B
D13



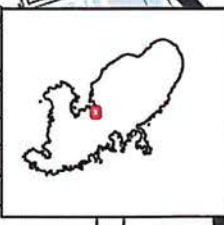
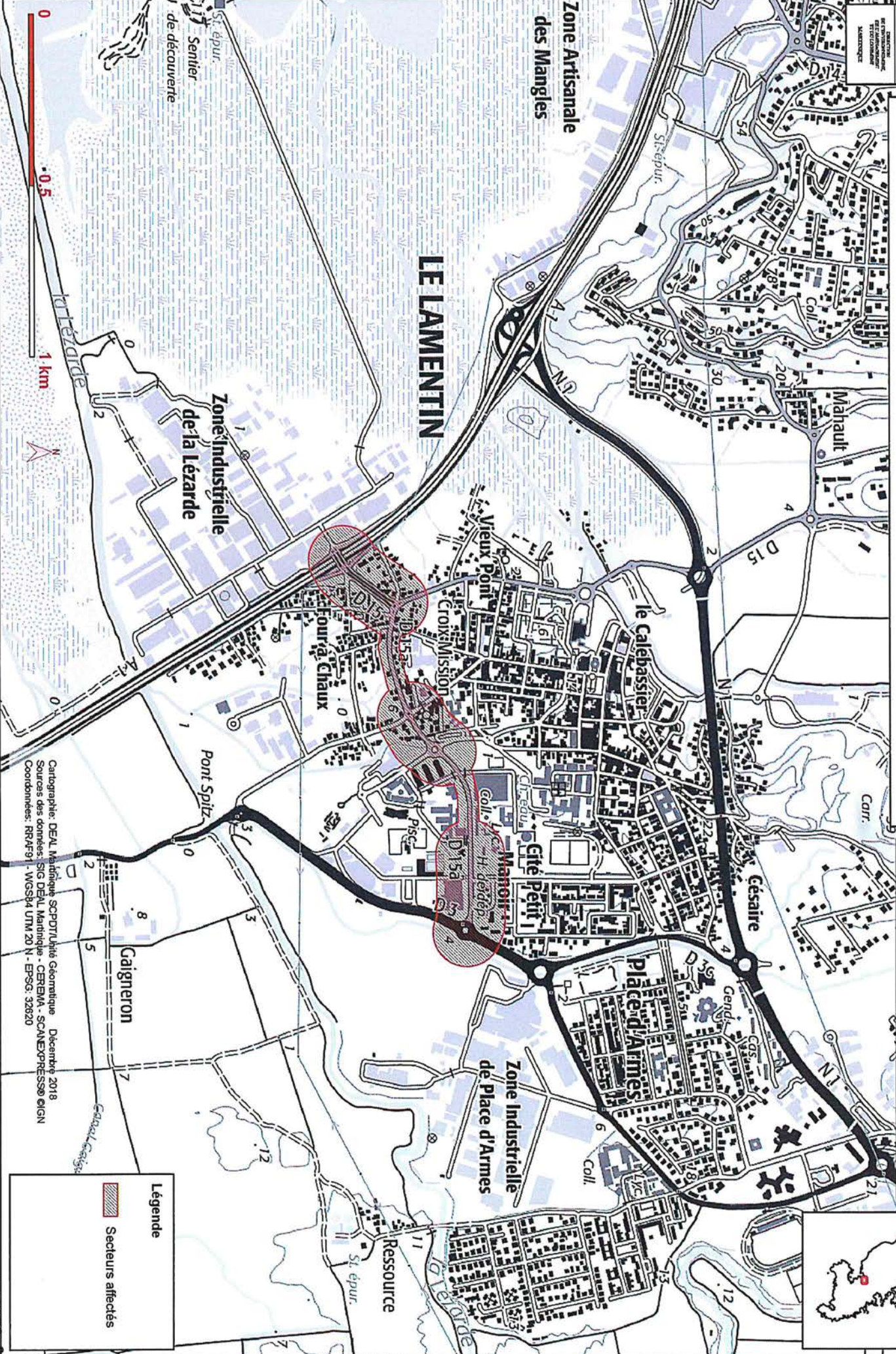
Légende
 Secteurs affectés

Cartographie: DEAL Martinique SCPOT/Unité Géomatique
 Sources sdes: IGN: SIG DEAL Martinique - CEREMA - SCANEXPRESS® eIGN
 Coordonnées: RRAF91 - WGS84 UTM 20 N - EPSG: 32820
 Décembre 2018

Cartographie du bruit routier sur le territoire de la Collectivité Territoriale de la Martinique
 Directive européenne du 25 juin 2002 relative à l'évolution du bruit dans l'environnement - 3^{ème} échéance

Carte de type B

D15A



Légende

- Secteurs affectés

Cartographie: DEAL Martinique SCPDT/Unité Géomatique - Décembre 2018
 Sources des données: SIG DEAL Martinique - CEREMA - SCANEX/PRESSO eIGN
 Coordonnées: RRAF91 - WGS84 UTM 20 N - EPSG: 32620

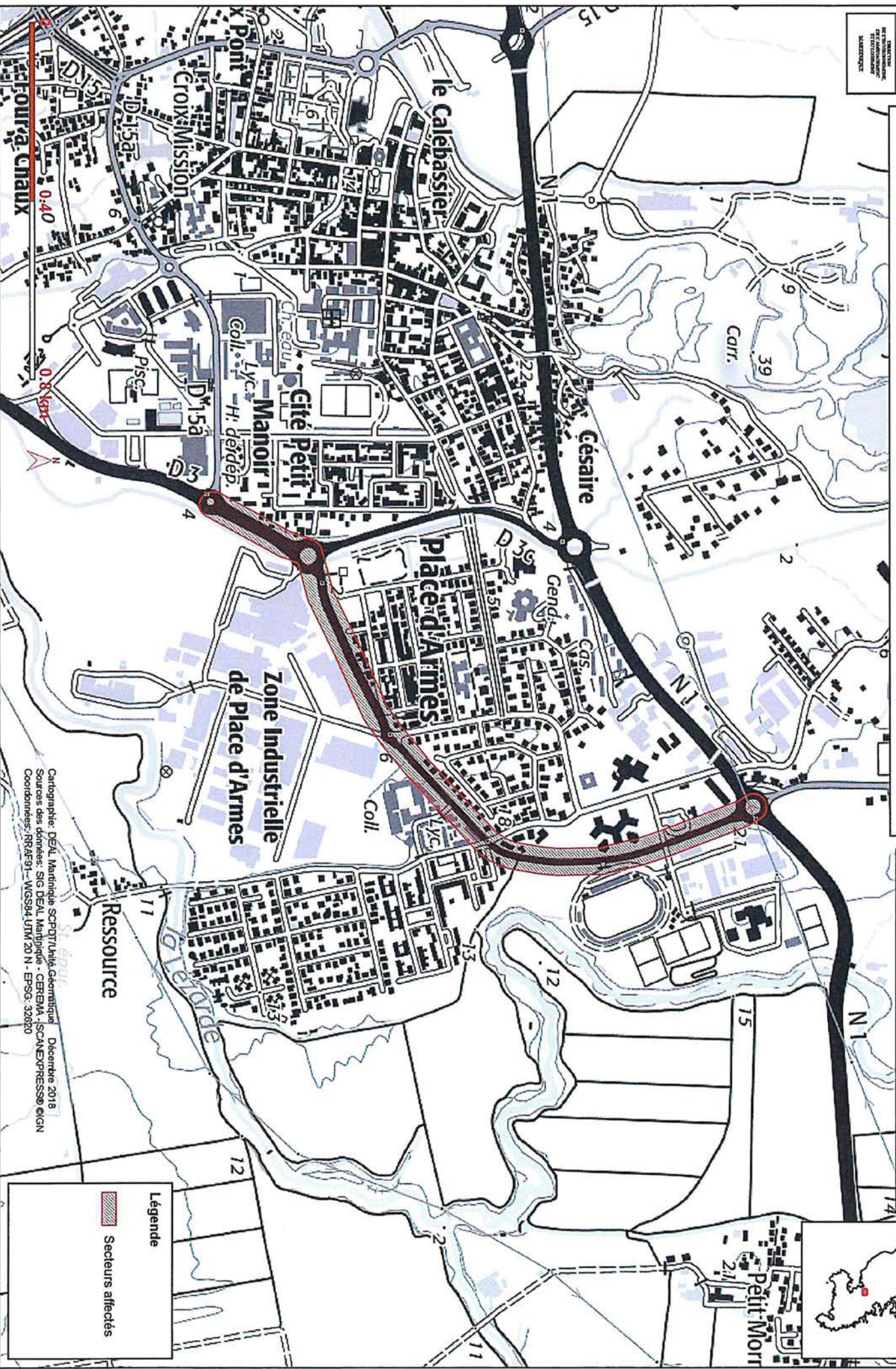
28 DEC. 2018



Cartographie du bruit routier sur le territoire de la Collectivité Territoriale de la Martinique
 Directive européenne du 25 juin 2002 relative à l'évolution du bruit dans l'environnement - 3^{ème} échéance

Carte de type B

D3



Légende
 Secteurs affectés

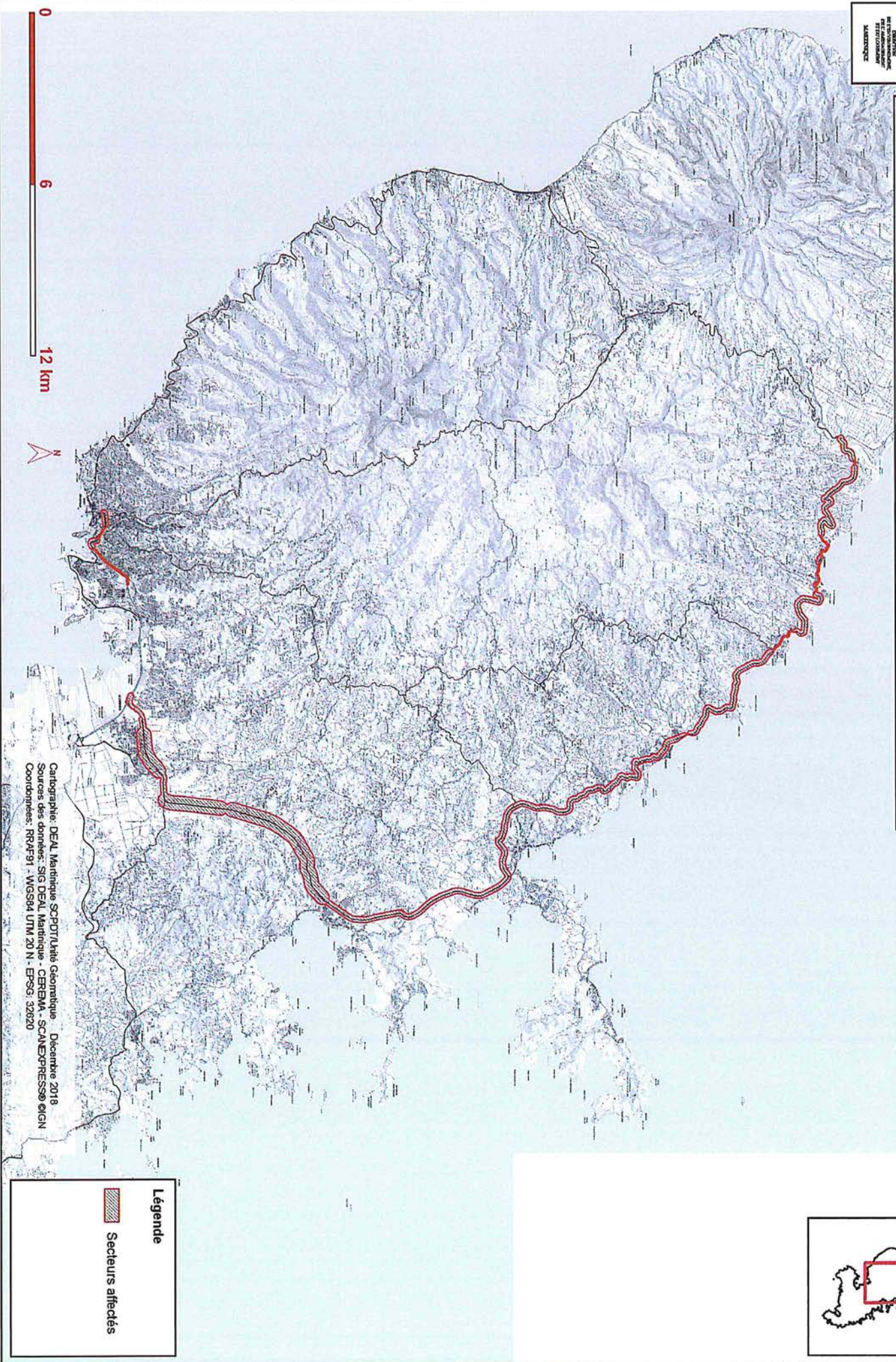
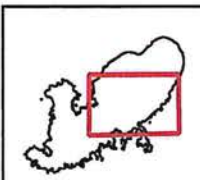
Cartographie: DEAL Martinique SCPDT/Unité Géométrique - Décembre 2018
 Sources des données: SIG DEAL Martinique - CEREMA - SCAEXPRESS® eIGN
 Coordonnées: RRA4F91 - WGS84_UTM_20 N - EPSG: 32020

Cartographie du bruit routier sur le territoire de la Collectivité Territoriale de la Martinique

Directive européenne du 25 juin 2002 relative à l'évolution du bruit dans l'environnement - 3^{ème} échéance

Carte de type B

N1



Légende
▨ Secteurs affectés

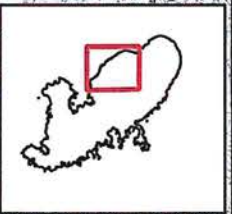
Cartographie: DEAL Martinique SC/PT/Unité Géomatique - Décembre 2018
Sources des données: SIG DEAL Martinique - CEREMA - SCANEX/PRESSO ©IGN
Coordonnées: RRAF91 - WGS84 UTM 20 N - EPSG: 32620

Cartographie du bruit routier sur le territoire de la Collectivité Territoriale de la Martinique

Directive européenne du 25 juin 2002 relative à l'évolution du bruit dans l'environnement - 3ème échéance

Carte de type B

N2



Cartographie: DEAL Martinique SCPDT/Unité Géomatique - Décembre 2018
Sources des données: SIG DEAL Martinique - CEREMA - SCANEX/PRESS9 @IGN
Coordonnées: RRAF91 - WGS84 UTM 20 N - EPSG: 32820

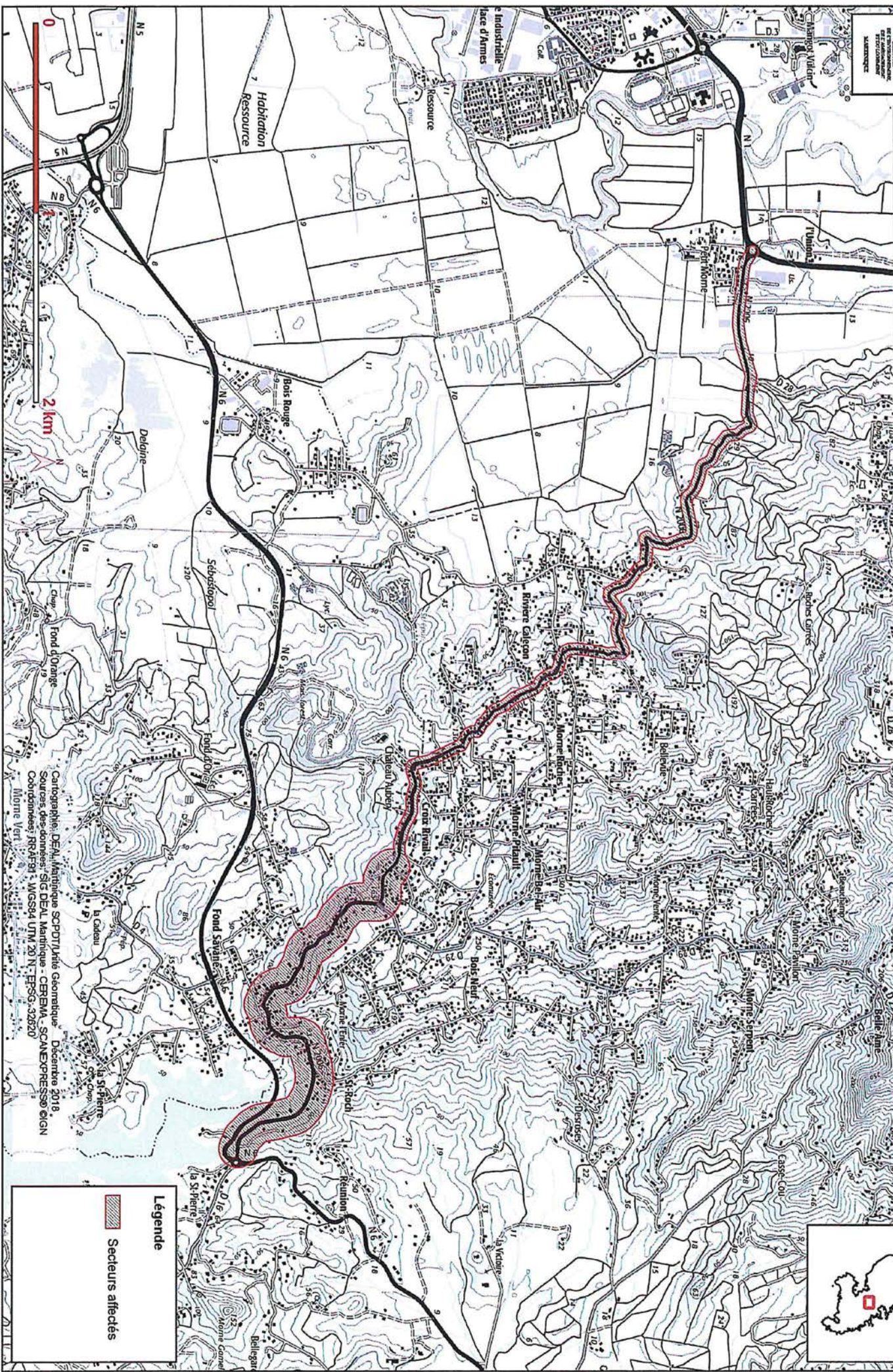
Légende

-  Secteurs affectés

Cartographie du bruit routier sur le territoire de la Collectivité Territoriale de la Martinique
 Directive européenne du 25 juin 2002 relative à l'évolution du bruit dans l'environnement - 3^{ème} étape

Carte de type B

N2006



Légende
 Secteurs affectés

Cartographie: DEAL Martinique SCPDT/Unité Géomatique - Décembre 2018
 Sources, données: SIG DEAL Martinique - CEREMA - SCANEXPRESSO eIGN
 Coordonnées: RNF591 - WGS84 UTM 20 N - EPSG:32820
 Mairie Vert



Cartographie du bruit routier sur le territoire de la Collectivité Territoriale de la Martinique
 Directive européenne du 25 juin 2002 relative à l'évolution du bruit dans l'environnement - 3ème échéance

Carte de type B **N3**



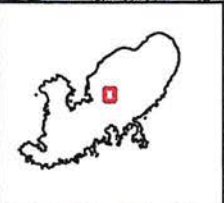
Légende
 Secteurs affectés

Cartographie: DEL Martinique/SCPT/Unité Géomatique, Décembre 2018
 Sources des données: SIG/DEL Martinique - CEREM - SCANEXPRESSO/IGN
 Coordonnées: RRA191 - MGSSE/UM 20 N - EPSG: 28220

Cartographie du bruit routier sur le territoire de la Collectivité Territoriale de la Martinique
 Directive européenne du 25 juin 2002 relative à l'évolution du bruit dans l'environnement - 3^{ème} étape échéance

Carte de type B

N4



Légende
 Secteurs affectés

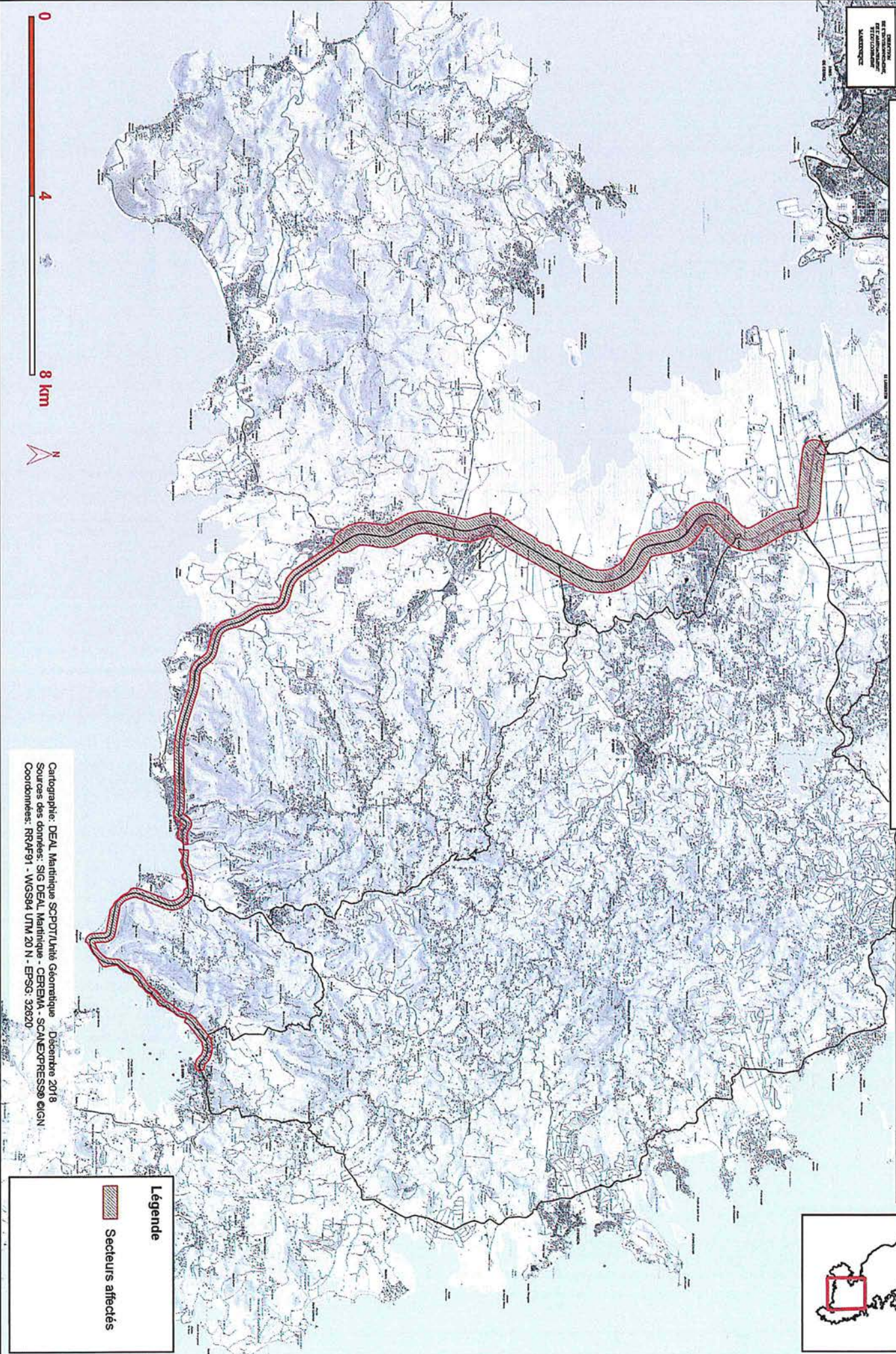
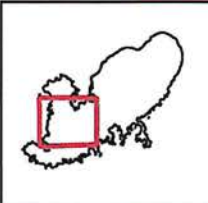
Géographie: DEAL Martinique SCP/DR/Unité Géomatique - Décembre 2018
 Sources des données: SIC-DEAL Martinique - CEREMA - SIGANEXPRESSO eIGN
 Coordonnées: RPR4591-AMC550-UM 2016 FRS51-118105

Cartographie du bruit routier sur le territoire de la Collectivité Territoriale de la Martinique

Directive européenne du 25 juin 2002 relative à l'évolution du bruit dans l'environnement - 3^{ème} échéance

Carte de type B

N5



Légende

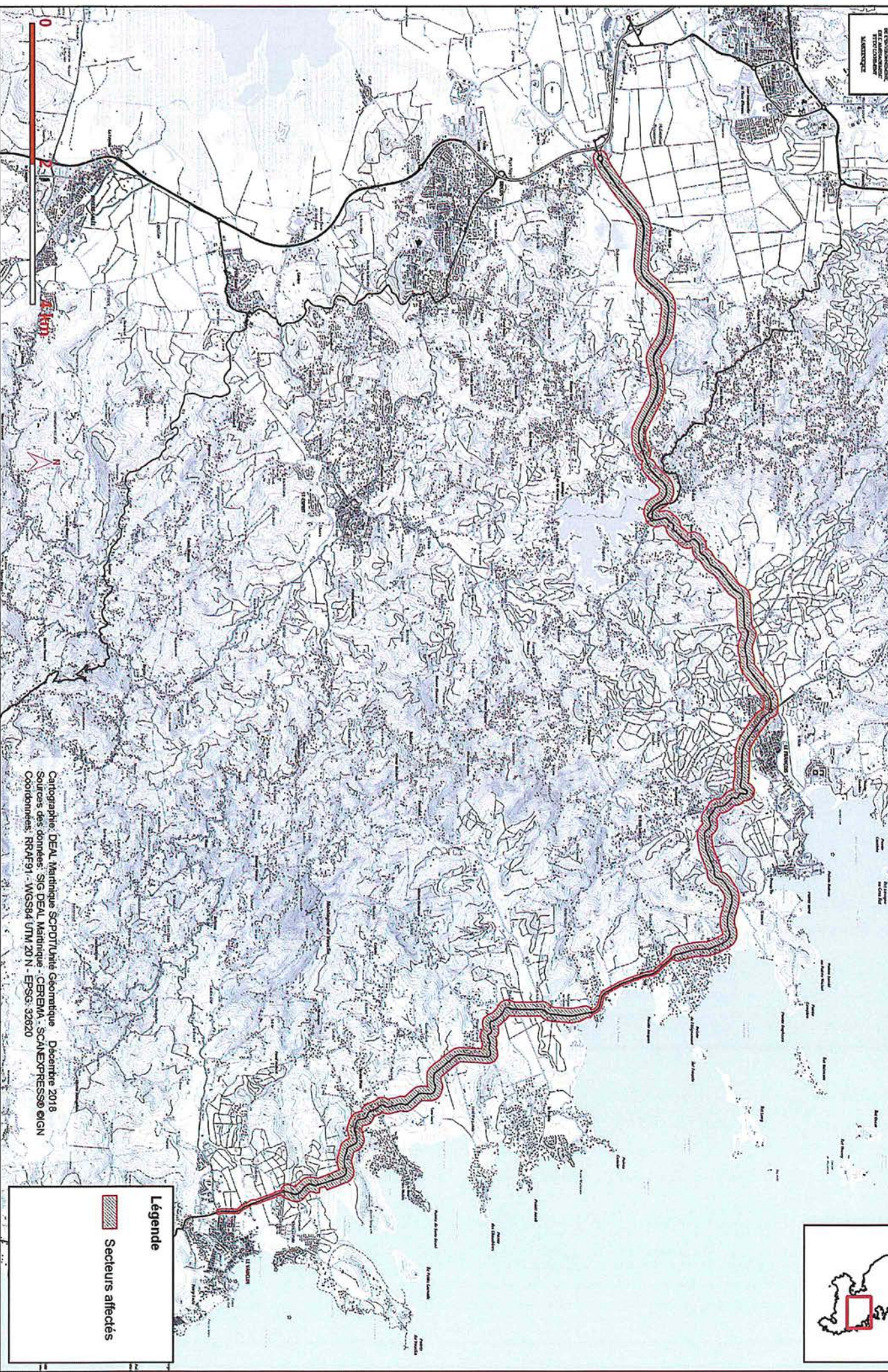
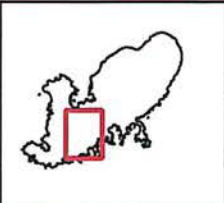
-  Secteurs affectés



Cartographie: DEAL Martinique SCPDT/Unité Géomatique - Décembre 2018
Sources des données: SIG DEAL Martinique - CEREMA - SCANEXPRESS® eIGN
Coordonnées: RRAF91 - WGS84 UTM 20 N - EPSG: 32820

Cartographie du bruit routier sur le territoire de la Collectivité Territoriale de la Martinique
 Directive européenne du 25 juin 2002 relative à l'évolution du bruit dans l'environnement - 3^{ème} échéance

Carte de type B **N6**



Légende

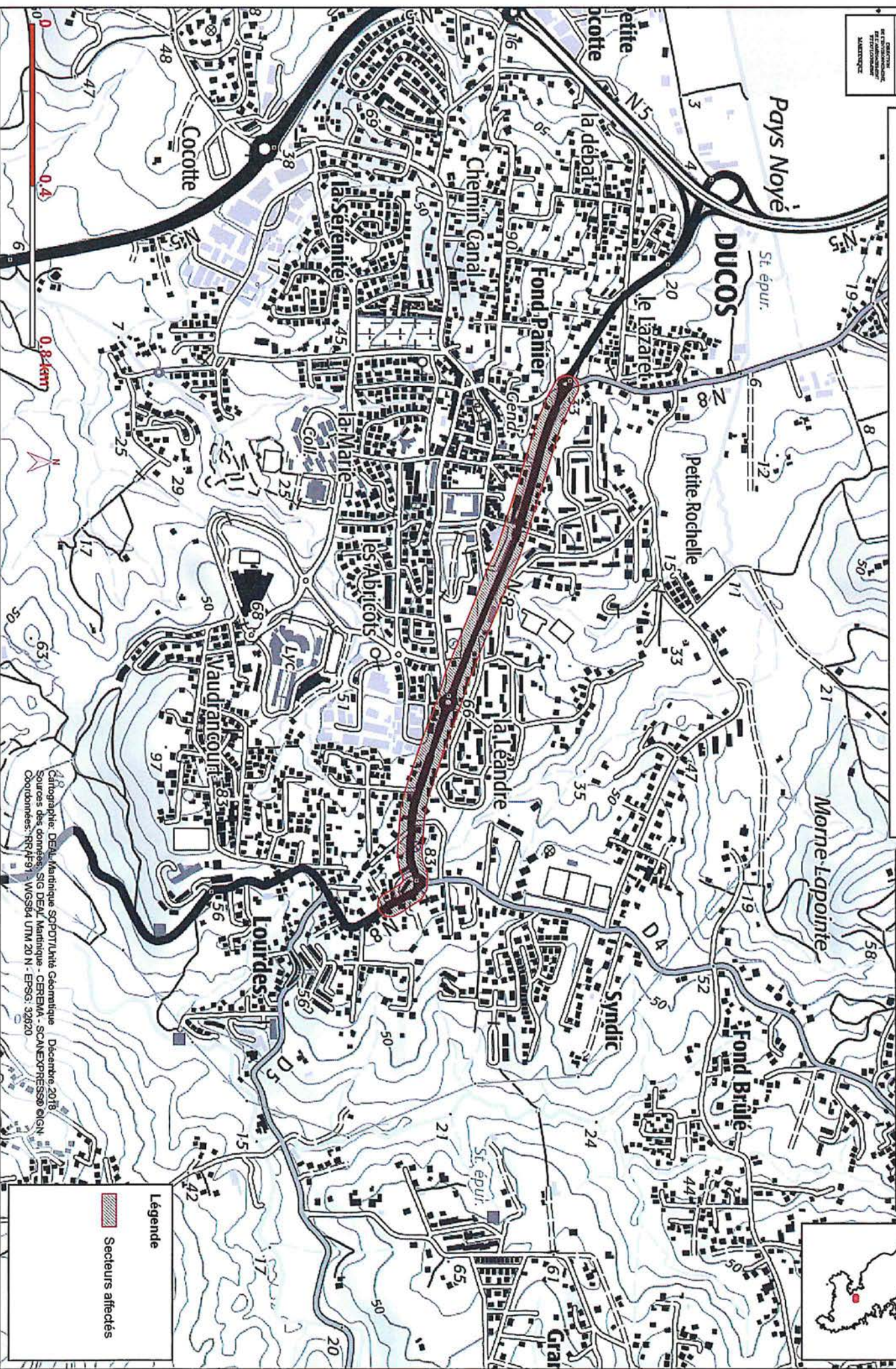
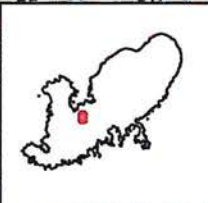
 Secteurs affectés

Cartographie: DEAL Martinique SCPDT/Unité Géomatique - Décembre 2018
 Sources des données: SIG DEAL Martinique - CEREMA - SCANEXPRESS® et IGN
 Coordonnées: RRAF91 - WGS84 UTM 20 N - EPSG: 32620


Cartographie du bruit routier sur le territoire de la Collectivité Territoriale de la Martinique
 Directive européenne du 25 juin 2002 relative à l'évolution du bruit dans l'environnement - 3^{ème} échéance

Carte de type B

N8



Légende

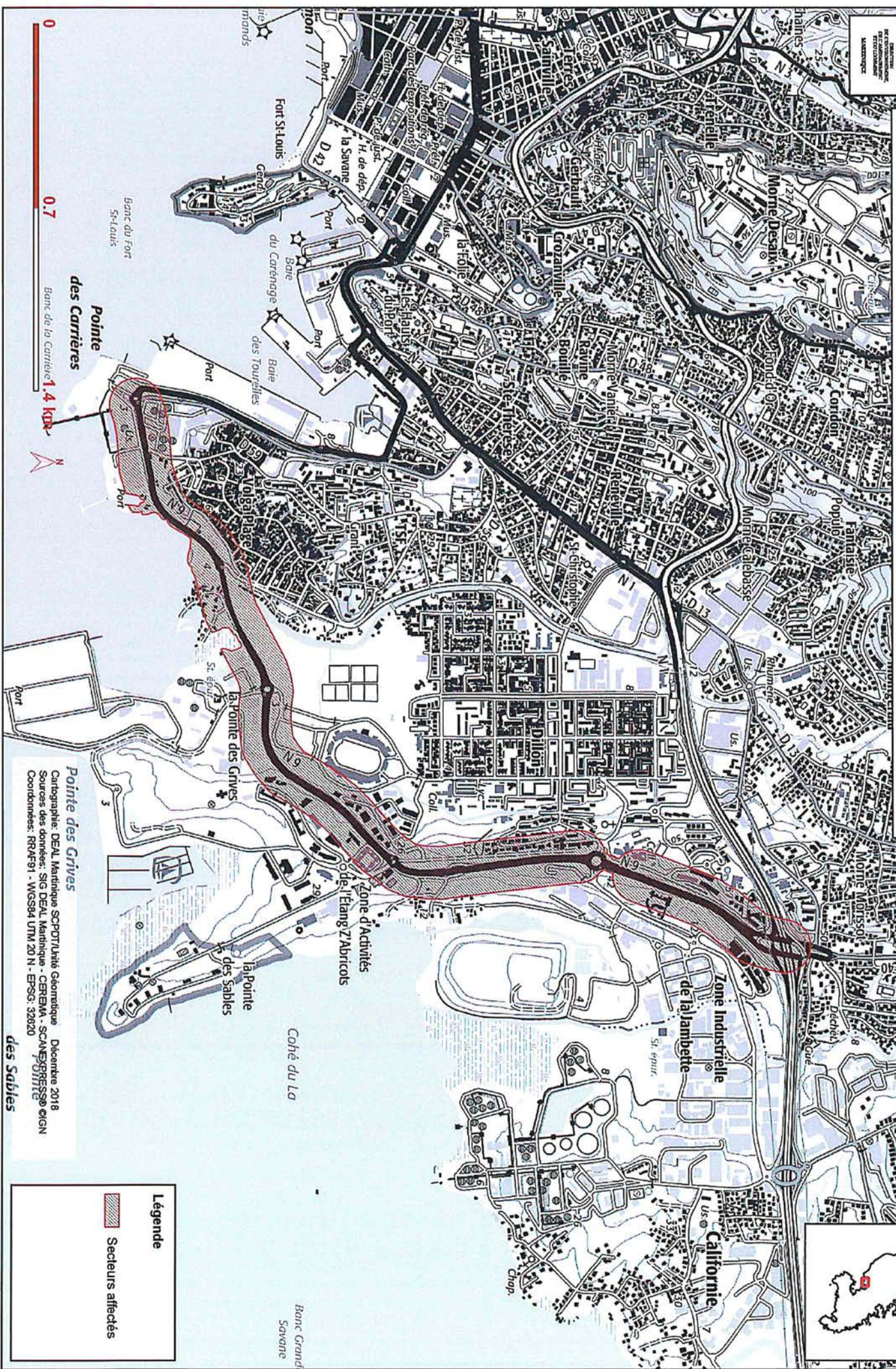
-  Secteurs affectés

Cartographie: DEAL Martinique SCP-DTI/Unité Géomatique - Décembre 2018
 Sources des données: SIG DEAL Martinique - CEREMA - SCANEXPRESS® ©IGN
 Outils: RR4F01 - WCS4 UTM 20 N - EPSG: 32820

Cartographie du bruit routier sur le territoire de la Collectivité Territoriale de la Martinique
 Directive européenne du 25 juin 2002 relative à l'évolution du bruit dans l'environnement - 3^{ème} ème échéance

Carte de type B

N9



Pointe des Grives

Cartographie : DEAL Martinique SCPOT/Unité Géomatique - Décembre 2018
 Sources des données : SIC DEAL Martinique - CEREMA - SCANEX/PRESSAGE ENIG
 Coordonnées : RRD491 - WGS84 UTM 20 N - EPSG : 32020

Légende

- Secteurs affectés

